

PK 200002 L SH

DELICATI LAVORI DI MONTAGGIO E INTER- VENTI CON CARICHI PESANTI SONO IL SUO MESTIERE

LIFETIME EXCELLENCE



LIFETIME EXCELLENCE

Le gru di carico PALFINGER convincono per le prestazioni superiori nell'intero ciclo di vita. Per tutto il loro ciclo di vita sono le più convenienti e le più affidabili, dalla scelta della soluzione giusta fino alla rivendita.

- **Soluzioni più mirate**
- **Meno perdita di valore**
- **Più produttività**
- **Più affidabilità**
- **Meno manutenzione**
- **Più rispetto per l'ambiente**
- **Più facilità d'uso**
- **Più rapidità**



UNO STRUMENTO DI LAVORO PERFETTO

- Grande mobilità grazie al montaggio su autocarri standard
- Braccio molto rigido e leggero grazie al nuovo profilo P
- Altezza di sollevamento idraulico di circa 49 metri grazie alla costruzione lunga del braccio
- Maggiori possibilità di applicazione grazie al sistema Power Link Plus
- Alta velocità di lavoro grazie al sistema idraulico a doppio circuito
- Massima precisione e sicurezza grazie all'AOS di serie
- Speciale sistema di stabilizzazione con cilindro posteriore estensibile
- Sfruttamento ottimale dell'area di lavoro grazie al sistema HPSC potenziato
- Maggiore efficienza nella modalità fly-jib grazie al sistema DPS Plus





DESIGN E PRESTAZIONI DI PRIMA CATEGORIA

15 Highlights



Sistema di rotazione continua

Libertà di movimento

Maggiore produttività grazie alla maggiore rapidità di scarico, perché è possibile far ruotare la gru per la via più breve. La gru lavora in modo più efficiente e rapido.



Power Link Plus

Estremamente versatile

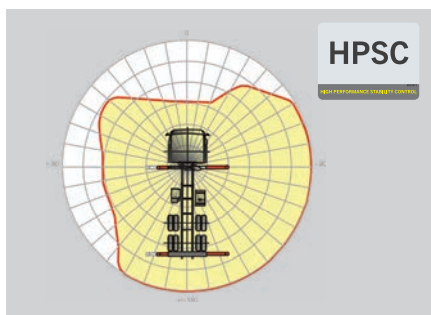
Con il braccio secondario inclinabile verso l'alto di 15 gradi è possibile passare attraverso porte basse e lavorare anche all'interno di edifici. Esecuzione con la gru di lavori gravosi anche in condizioni difficili.



Sfli

Stabilità ottimale anche con sbraccio lungo

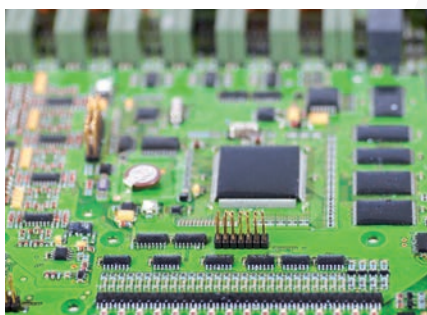
L'impiego di acciai strutturali a grana fine ad alta resistenza e un nuovo profilo del braccio estensibile hanno permesso di aumentare la rigidità riducendo il peso.



HPSC

Sfruttamento ottimale dell'area di lavoro

La possibilità di variare la posizione degli stabilizzatori grazie al sistema High Performance Stability Control Systems permette di sfruttare al massimo la capacità di sollevamento. È possibile utilizzare la gru anche in spazi ristretti.



S-HPLS

Maggiore capacità di sollevamento quando serve

Tra le funzionalità più importanti di PALTRONIC 150 troviamo il sistema S-HPLS, un sistema completamente automatico per aumentare la capacità di sollevamento. La capacità di sollevamento e la velocità della gru vengono costantemente adattate alle necessità.



PALcom P7

Dialogo costante con l'operatore

Il nuovo PALcom P7 è caratterizzato da un design moderno ed ergonomico. Grazie all'elemento di comando rotativo „PALdrive“ situato al centro e ai menu intuitivi sul grande display, manovrare la gru è facile e sicuro.



Argano

Maggiori possibilità di impiego

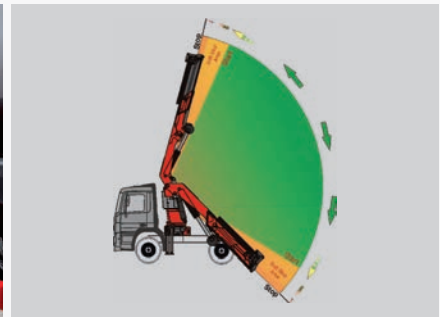
L'argano da 4,5 tonnellate è caratterizzato da un'alta capacità di sollevamento.



Design funzionale

Praticità ed estetica

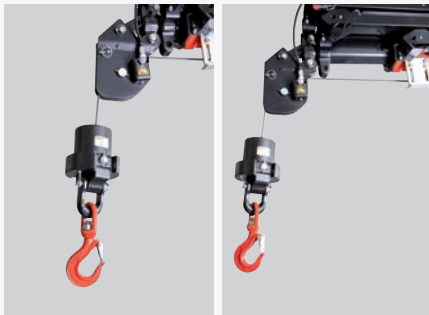
Robuste coperture in plastica proteggono i componenti della gru da sporcizia e danni. Migliore estetica e maggior comfort per l'operatore – per tutta la vita della gru.



Funzione Soft Stopp

Maggior comfort e sicurezza

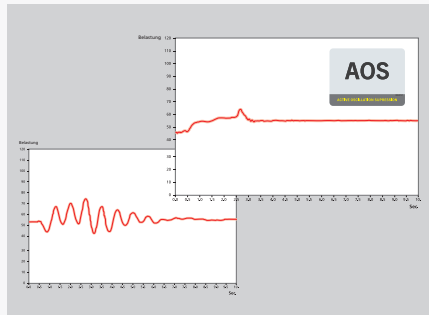
La funzione Soft Stopp è un sistema di ammortizzazione di finecorsa elettronico, che rallenta dolcemente tutti i movimenti della gru prima del raggiungimento del finecorsa. In questo modo si evitano rinculi e contraccolpi ed è possibile operare con la gru in modo meno brusco e più preciso.



SRC

Più comfort nelle operazioni con argano

Il sistema SRC (Synchronised Rope Control) mantiene sempre costante la distanza fra la testata e il bozzello: un vantaggio evidente soprattutto in termini di maggior comfort per il gruista, ma che aumenta notevolmente anche l'efficienza nel lavoro.



AOS

Massima precisione e sicurezza

Il sistema di soppressione attiva delle oscillazioni impedisce i contraccolpi in caso di brusche frenate o trasferimento di carico. Si riducono i picchi di carico sugli sfilii riducendo così l'affaticamento dei materiali e l'usura. Per mantenere a lungo il valore del mezzo.



DPS Plus

Modalità fly-jib più efficiente

Il sistema Dual Power consente una grande versatilità. È possibile eseguire in ogni momento lavori con sbraccio elevato o con carichi pesanti.



Cestello

Massima funzionalità

Il cestello amplia le possibilità d'impiego della gru, consentendo ad esempio l'esecuzione di lavori di installazione o manutenzione.



Stabilizzatori

Per lavorare in spazi ristretti

La gru PK 200002 L SH è dotata di un sistema a quattro stabilizzatori interamente controllato da sensori, a cui si aggiungono un ulteriore stabilizzatore frontale e un cilindro stabilizzatore posteriore estraibile, integrato nel telaio della gru.



Filosofia di montaggio

Una soluzione completa

Con il Mounting Competence Center di PALFINGER, i clienti dispongono di una soluzione completa direttamente dal costruttore. Il montaggio, standardizzato e ottimizzato, può essere effettuato su autocarri a 4 assi standard o a 5 assi.



MASSIMA PRECISIONE

In un nuovo edificio commerciale si trovano cinque grandi giardini d'inverno a 30 metri di altezza. I giardini ospitano imponenti palme e grevillee alte 8 metri. I singoli elementi hanno dovuto essere sollevati fino all'ottavo piano e inseriti con precisione millimetrica all'interno dell'edificio attraverso un segmento aperto della finestratura.



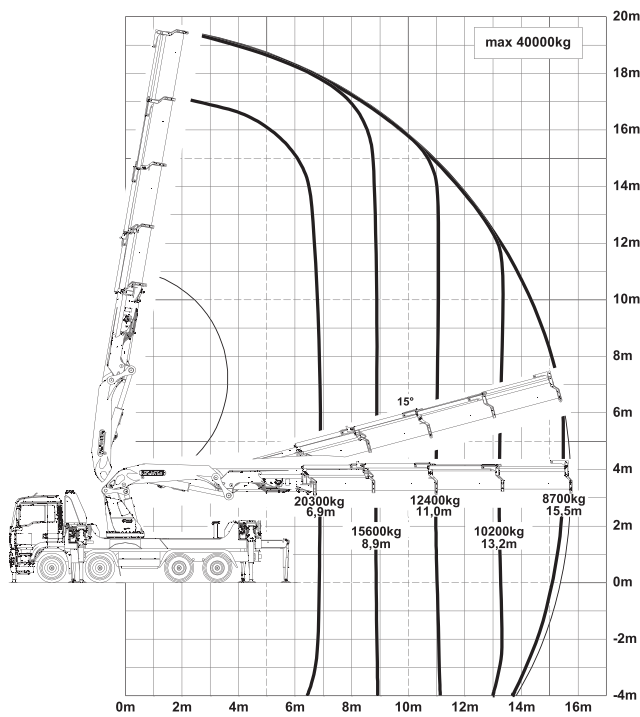


PK 200002 L SH

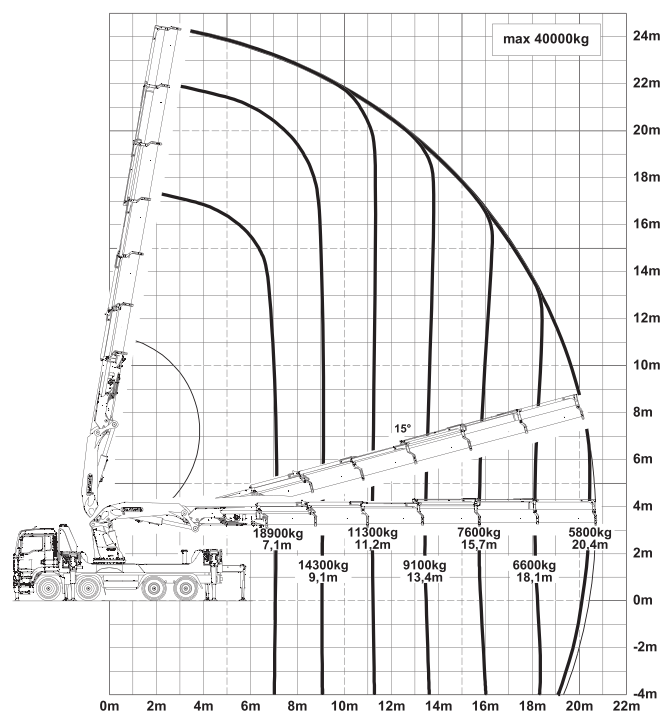
HIGH PERFORMANCE

Maggiore capacità di sollevamento quando serve.

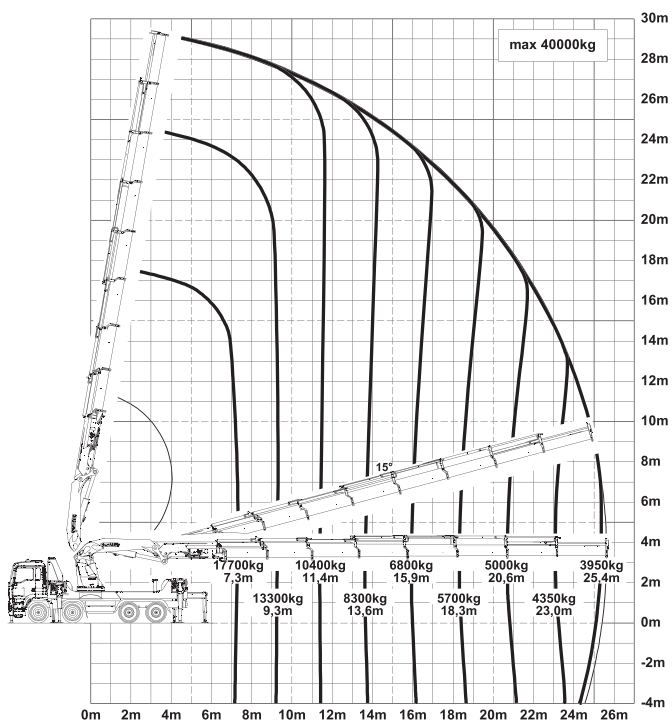
C



E



G



Le portate di sollevamento sono indicate con il primo braccio inclinato di 20° e quindi gli sbracci indicati non sono gli sbracci massimi.

Capacità di sollevamento

max.	40000 kg /392,4 kN	C
6,9 m	20300 kg /199,1 kN	
8,9 m	15600 kg /153,0 kN	
11,0 m	12400 kg /121,6 kN	
13,2 m	10200 kg /100,1 kN	
15,5 m	8700 kg /85,3 kN	

max.	40000 kg /392,4 kN	E
7,1 m	18900 kg /185,4 kN	
9,1 m	14300 kg /140,3 kN	
11,2 m	11300 kg /110,9 kN	
13,4 m	9100 kg /89,3 kN	
15,7 m	7600 kg /74,6 kN	
18,1 m	6600 kg /64,7 kN	
20,4 m	5800 kg /56,9 kN	

max.	40000 kg /392,4 kN	G
7,3 m	17700 kg /173,6 kN	
9,3 m	13300 kg /130,5 kN	
11,4 m	10400 kg /102,0 kN	
13,6 m	8300 kg /81,4 kN	
15,9 m	6800 kg /66,7 kN	
18,3 m	5700 kg /55,9 kN	
20,6 m	5000 kg /49,1 kN	
23,0 m	4350 kg /42,7 kN	
25,4 m	3950 kg /38,7 kN	

Dati tecnici

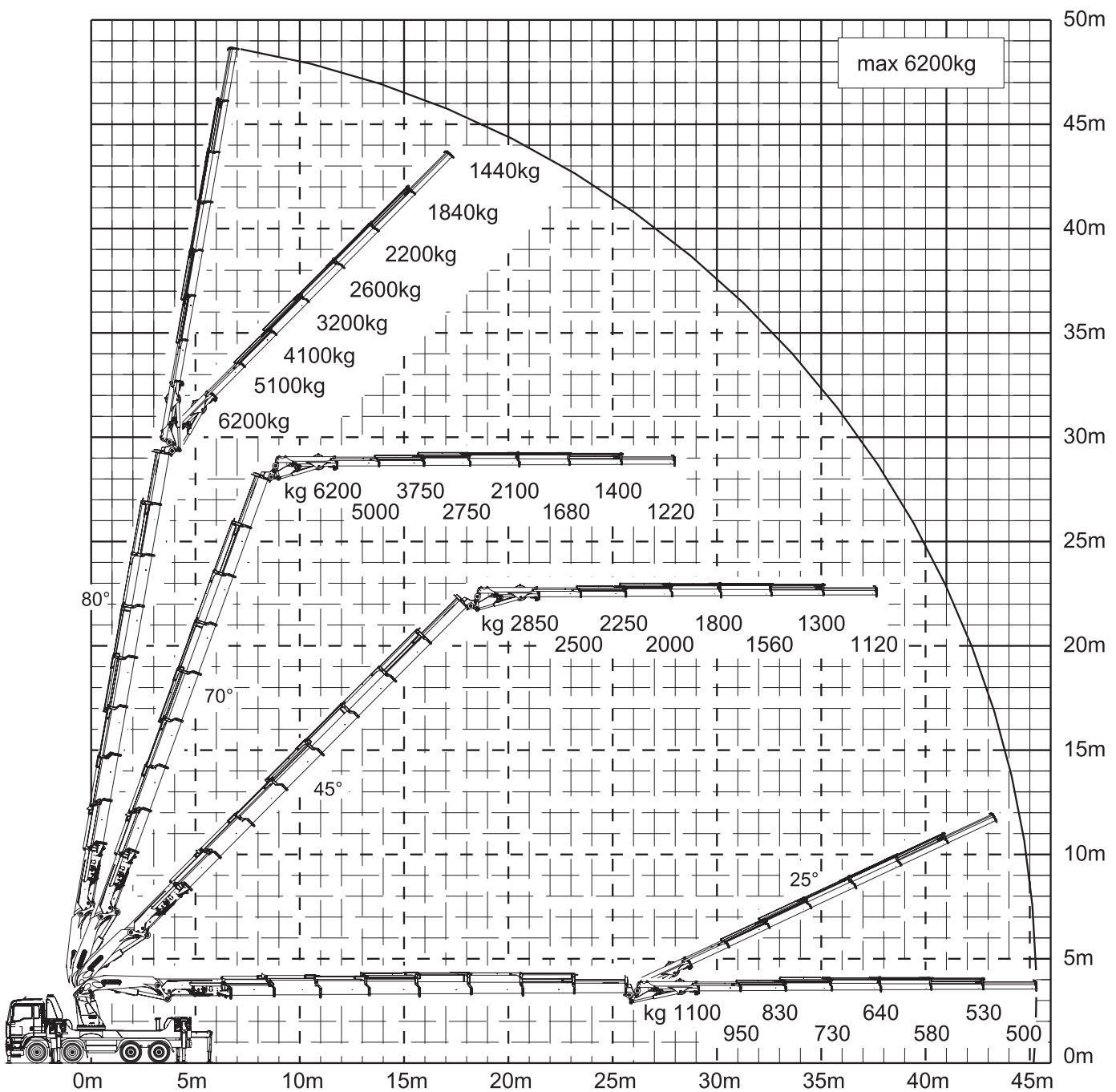
EN 12999 HC1 HD5/S1

Momento massimo di sollevamento	150,7 mt / 1478 kNm
Forza massima di sollevamento	40000 kg/392,3 kN
Sbraccio massimo idraulico	25,6 m
Sbraccio massimo (con fly-jib)	47,9 m
Angolo di rotazione	continua
Coppia di rotazione	12,5 mt / 122,6 kNm
Scartamento stabilizzatori	10,4 m
Pressione di lavoro	385 bar
Portata della pompa raccomandata	2 x 120 l/min

PK 20002 L SH

HIGH PERFORMANCE

G PJ300LF DPS PLUS



Braccio telescopico G(8) completamente esteso!

DIVERSE OPZIONI DI MONTAGGIO



Cassone

Su una piattaforma standardizzata possono essere montati diversi tipi di cassone. Le pareti anteriore, posteriore e laterali vengono adattate in base al tipo prescelto. Le parti in acciaio della struttura del cassone sono trattate con rivestimento KTL e verniciate nel colore scelto dal cliente.



Design della copertura posteriore

Il pannello di copertura è leggermente arrotondato agli angoli del veicolo e ne valorizza l'estetica. Lo stabilizzatore posteriore è provvisto di copertura a livello. Gli spazi interni della copertura posteriore sono l'ideale per riporre funi o cinghie di sollevamento.



Stabilizzatore anteriore

Per massimizzare le prestazioni generali del veicolo è possibile montare uno stabilizzatore anteriore, se necessario comprensivo di rinforzo del telaio. La copertura dello stabilizzatore anteriore è adattata con precisione alla forma del frontale dell'autocarro.



Contenimento

Per tutti i componenti dell'attrezzatura della gru, le zeppe e altri accessori è disponibile un contenitore standard. I contenitori sono in posizione ottimale per facilitare l'estrazione delle attrezzature e ridurre i tempi di allestimento. In questo modo l'operatore può allestire la gru senza alcun aiuto.



Illuminazione supplementare

Per illuminare in modo ottimale l'area attorno al veicolo e l'area di appoggio, sono disponibili su richiesta moderne luci di lavoro, luci della targa e luci periferiche a LED. Le luci non solo migliorano l'estetica del veicolo, ma rendono anche il lavoro più sicuro quando la luce naturale è scarsa.



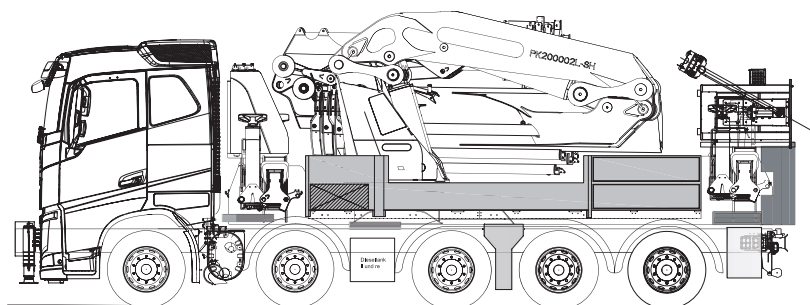
Cassette per gli attrezzi e contenitori

A partire da un contenitore di concezione esclusiva con coperchio scorrevole e cassetto estraibile, montato sul pianale di carico, tutti gli spazi liberi sul veicolo possono essere riempiti con contenitori massimizzando lo spazio disponibile per gli oggetti a bordo.



Portacestello

Per un trasporto sicuro del cestello è disponibile un portacestello integrato in fabbrica nella copertura posteriore del veicolo.



ESEMPIO DI MONTAGGIO



Svizzera
MAN TGS 10x4 BL



Svizzera
Scania G450 10x5 BL



Germania
Scania R500 10x4 LL

Spagna
VOLVO 10x4



USA
Westernstar 10x4



Israele
Scania R480 8x4 BB





KP-HPK200002SM3+IT

Le gru mostrate nelle foto presentano in alcuni casi allestimenti personalizzati e possono differire dall'allestimento standard. Nella costruzione di gru è necessario rispettare le normative nazionali. Le dimensioni indicate non sono vincolanti. Con riserva di modifiche tecniche, errori ed errori di traduzione.