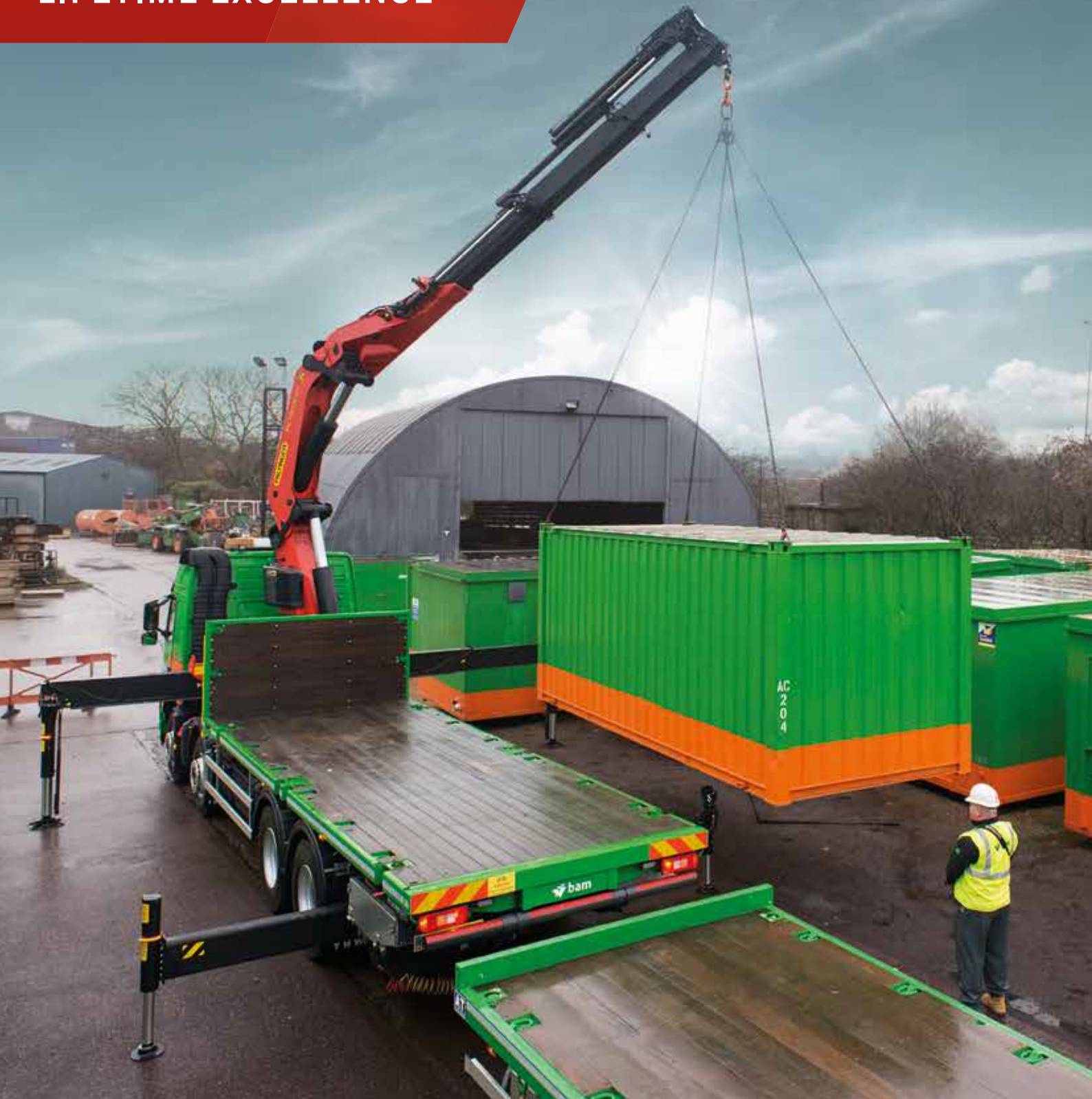


PK 76002 EH

**DESIGN FUNZIONALE.
FACILITÀ DI MANUTENZIONE,
ECCELLENTE ESTETICA E
RIDOTTA SVALUTAZIONE.**

LIFETIME EXCELLENCE



PROGETTATO PER UNA MAGGIORE **FACILITÀ D'USO**

- Maggiori possibilità di applicazione grazie al sistema Power Link Plus
- Sfruttamento ottimale dell'area di lavoro grazie al sistema HPSC
- Praticità ed estetica grazie al design funzionale
- Maggiore capacità di sollevamento grazie al sistema E-HPLS





DESIGN E PRESTAZIONI DI PRIMA CATEGORIA



Tecnologia di rivestimento

Protezione delle superfici ai massimi livelli

La verniciatura catodica ad immersione (KTL) è la base per una perfetta protezione delle superfici. I componenti vengono quindi verniciati nell'impianto di verniciatura a polvere o con una vernice di copertura a due componenti. Si conserva più a lungo il valore del mezzo con un'eccellente protezione dalla corrosione – per tutta la vita della gru.



Power Link Plus

Estremamente versatile

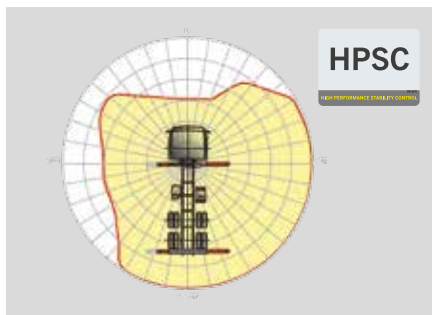
Con il braccio secondario inclinabile verso l'alto di 15 gradi è possibile passare attraverso porte basse e lavorare anche all'interno di edifici. Esecuzione con la gru di lavori gravosi anche in condizioni difficili.



Sistema di sfili telescopici a ridotta manutenzione

Per meno costi e meno manodopera

Grazie a pattini di scorrimento in materiale plastico speciale e al rivestimento KTL di alta qualità questo sistema di bracci richiede interventi di manutenzione da parte dell'operatore molto ridotti. Per un risparmio di tempo denaro e più rispetto per l'ambiente.



HPSC

Sfruttamento ottimale dell'area di lavoro

La possibilità di variare la posizione degli stabilizzatori grazie al sistema High Performance Stability Control Systems permette di sfruttare al massimo la capacità di sollevamento. È possibile utilizzare la gru anche in spazi ristretti.



High Speed Extension

Per interventi efficienti

Grazie alla funzione High Speed Extension fornita di serie i bracci si estendono molto più velocemente, aumentando notevolmente la rapidità e la produttività della gru.



Radiocomando

Dialogo costante con l'operatore

I radiocomandi PALFINGER possono essere dotati a scelta di leve in linea o a croce. In tutti i modelli EH un display a LED comunica al conducente le informazioni sulle varie condizioni di esercizio.



Argano Power Link

Maggiore comfort nella modalità dell'argano

Installato a bassa altezza, ideale per l'impiego in edifici e per trasporti con il braccio in posizione estesa. La guida laterale per la fune riduce al minimo i tempi di preparazione.



Design funzionale

Praticità ed estetica

Robuste coperture in plastica proteggono i componenti della gru da sporcizia e danni. Migliore estetica e maggior comfort per l'operatore – per tutta la vita della gru.



Sistema di rotazione continua

Libertà di movimento

Maggiore produttività grazie alla maggiore rapidità di scarico, perché è possibile far ruotare la gru per la via più breve. La gru lavora in modo più efficiente e rapido.

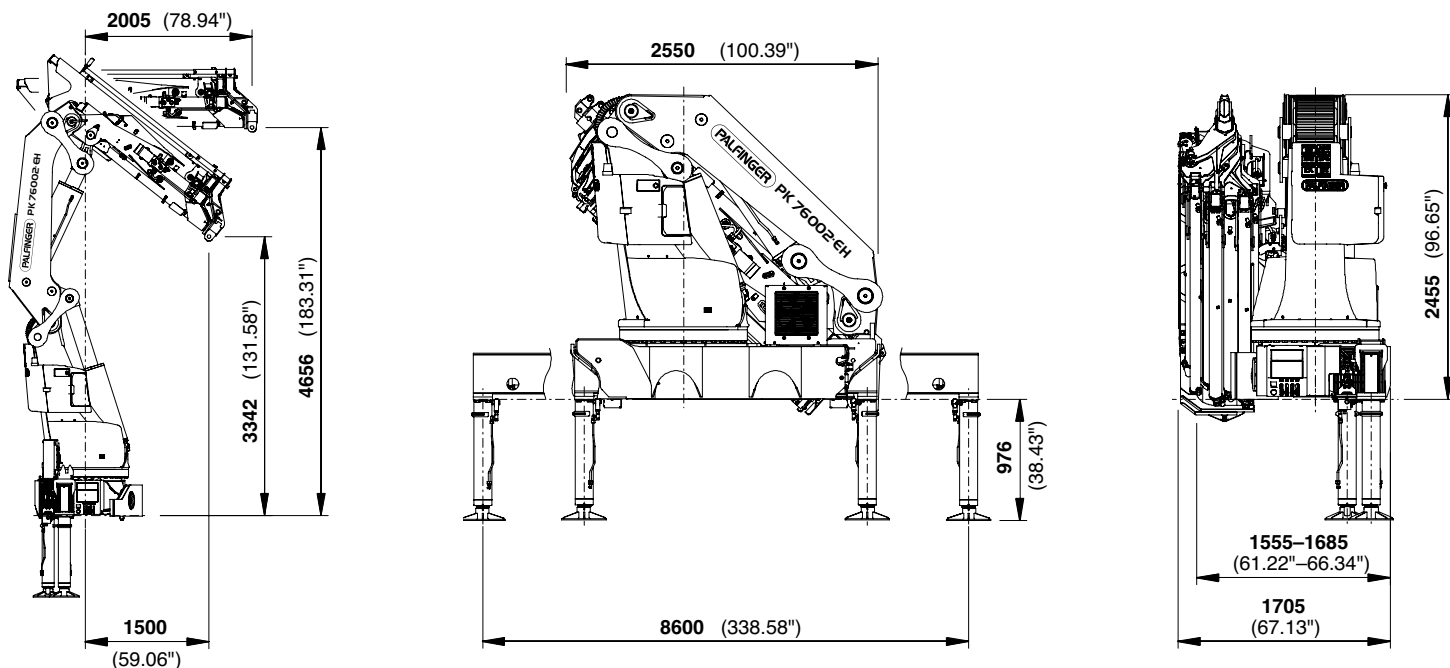
DIMENSIONI PERFETTE

Dati tecnici

EN 12999 HC1 HD4/B3

Momento massimo di sollevamento	71,6 mt/702,4 kNm	Coppia di rotazione con due motori rotazione	7,0 mt/68,7 kNm
Forza massima di sollevamento	23000 kg/225,6 kN	Scartamento stabilizzatori	8,6 m
Sbraccio massimo idraulico	20,4 m	Spazio necessario per il montaggio (std.)	min. 1,56 m/max. 1,71 m
Sbraccio massimo manuale	25,1 m	Larghezza gru ripiegata	2,55 m
Sbraccio massimo (con fly-jib)	30,5 m	Pressione di lavoro	350 bar
Angolo di rotazione	continua	Portata della pompa raccomandata	da 80 l/min a 100 l/min
Coppia di rotazione con un motore rotazione	4,5 mt/44,1 kNm	Peso gru standard	5910 kg

DIMENSIONI

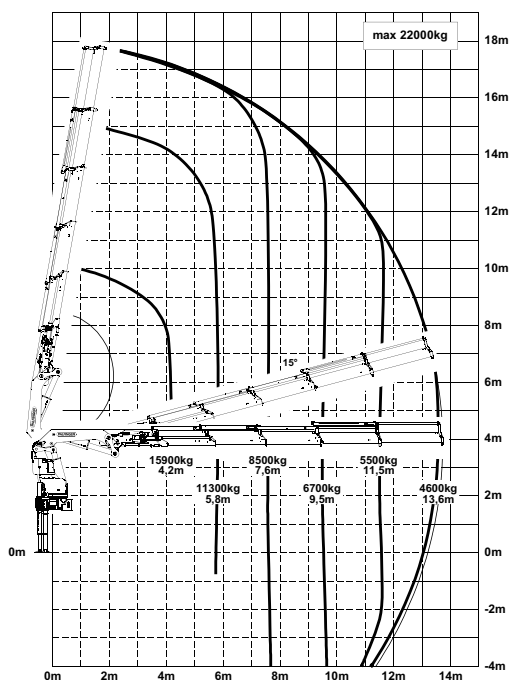


PK 76002 EH

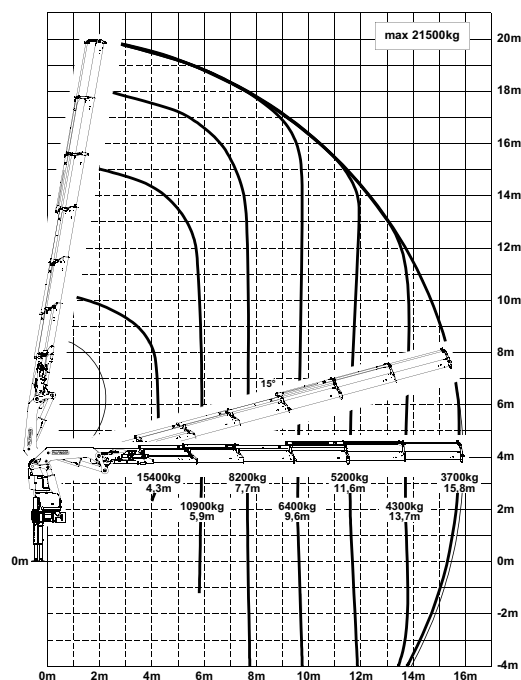
HIGH PERFORMANCE

Ideale per interventi con sbraccio elevato.

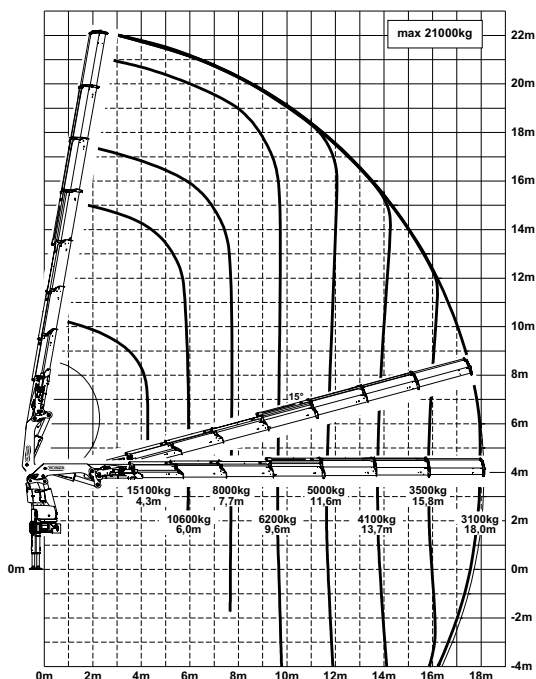
D



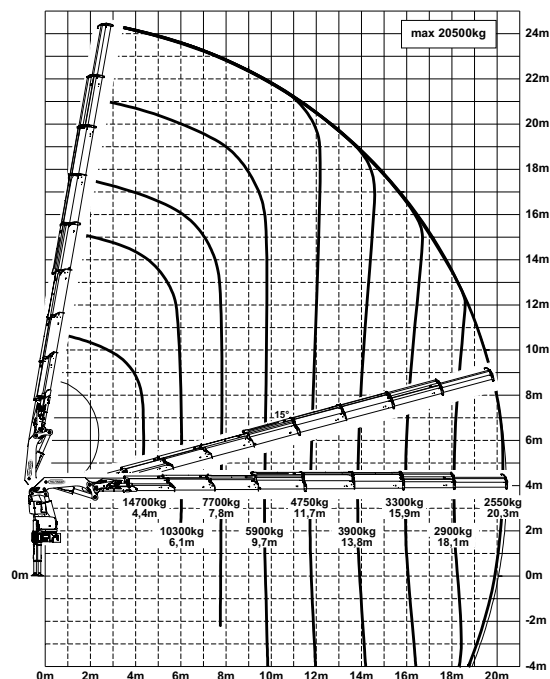
E



F



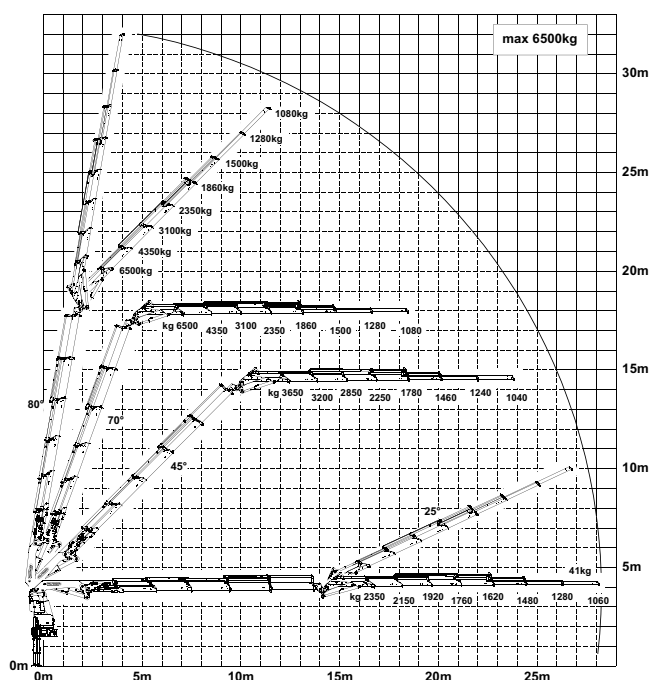
G



Le portate di sollevamento sono indicate con il primo braccio inclinato di 20° e quindi gli sbracci indicati non sono gli sbracci massimi.

Capacità di sollevamento

D PJ170E JV1



max.	23000 kg / 225,6 kN	A
4,0 m	17200 kg / 168,7 kN	
5,7 m	12300 kg / 120,7 kN	
7,4 m	9500 kg / 93,2 kN	

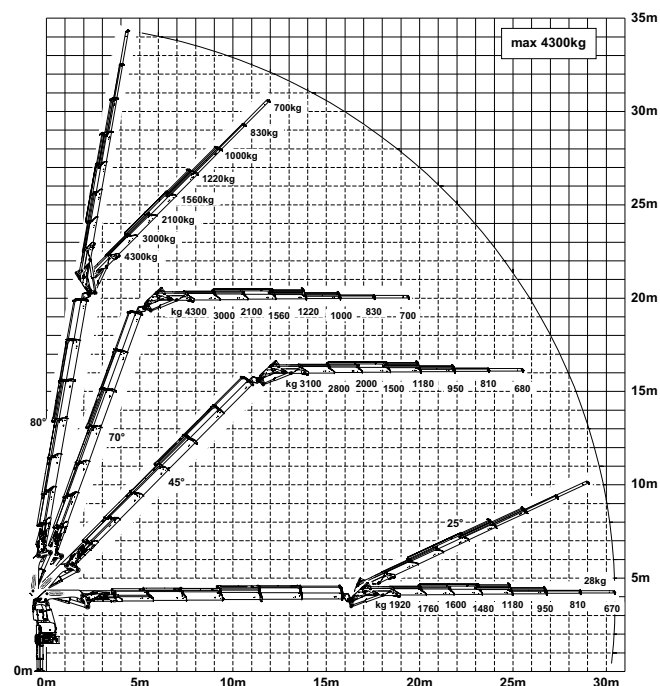
max.	23000 kg / 225,6 kN	B
4,1 m	16800 kg / 164,8 kN	
5,7 m	12000 kg / 117,7 kN	
7,5 m	9200 kg / 90,3 kN	
9,4 m	7400 kg / 72,6 kN	

max.	23000 kg / 225,6 kN	C
4,1 m	16600 kg / 162,8 kN	
5,7 m	11700 kg / 114,8 kN	
7,5 m	8900 kg / 87,3 kN	
9,4 m	7100 kg / 69,7 kN	
11,4 m	5800 kg / 56,9 kN	

max.	22000 kg / 215,8 kN	D
4,2 m	15900 kg / 156,0 kN	
5,8 m	11300 kg / 110,9 kN	
7,6 m	8500 kg / 83,4 kN	
9,5 m	6700 kg / 65,7 kN	
11,5 m	5500 kg / 54,0 kN	
13,6 m	4600 kg / 45,1 kN	

max.	21500 kg / 210,9 kN	E
4,3 m	15400 kg / 151,1 kN	
5,9 m	10900 kg / 106,9 kN	
7,7 m	8200 kg / 80,4 kN	
9,6 m	6400 kg / 62,8 kN	
11,6 m	5200 kg / 51,0 kN	
13,7 m	4300 kg / 42,2 kN	
15,8 m	3700 kg / 36,3 kN	

E PJ125E JV1



max.	21000 kg / 206,0 kN	F
4,3 m	15100 kg / 148,1 kN	
6,0 m	10600 kg / 104,0 kN	
7,7 m	8000 kg / 78,5 kN	
9,6 m	6200 kg / 60,8 kN	
11,6 m	5000 kg / 49,1 kN	
13,7 m	4100 kg / 40,2 kN	
15,8 m	3500 kg / 34,3 kN	
18,0 m	3100 kg / 30,4 kN	

max.	20500 kg / 201,1 kN	G
4,4 m	14700 kg / 144,2 kN	
6,1 m	10300 kg / 101,0 kN	
7,8 m	7700 kg / 75,5 kN	
9,7 m	5900 kg / 57,9 kN	
11,7 m	4750 kg / 46,6 kN	
13,8 m	3900 kg / 38,3 kN	
15,9 m	3300 kg / 32,4 kN	
18,1 m	2900 kg / 28,4 kN	
20,3 m	2550 kg / 25,0 kN	
22,6 m*	1900 kg / 18,6 kN	
24,9 m*	1200 kg / 11,8 kN	

* prolunga meccanica



KP-PK76002EHM2+IT

Le gru mostrate nelle foto presentano in alcuni casi allestimenti personalizzati e possono differire dall'allestimento standard. Nella costruzione di gru è necessario rispettare le normative nazionali. Le dimensioni indicate non sono vincolanti. Con riserva di modifiche tecniche, errori ed errori di traduzione.