

PK 88002 EH

IL SISTEMA POWER LINK PLUS CONSENTE INTERVENTI PERSINO NEGLI SPAZI PIÙ RISTRETTI

LIFETIME EXCELLENCE



PROGETTATO PER UNA MAGGIORE **FACILITÀ D'USO**

- Ridotta svalutazione grazie alla tecnologia di rivestimento
- Maggiori possibilità di applicazione grazie al sistema Power Link Plus
- Sfruttamento ottimale dell'area di lavoro grazie al sistema HPSC
- Maggiore capacità di sollevamento grazie al sistema E-HPLS





DESIGN E PRESTAZIONI DI PRIMA CATEGORIA



Tecnologia di rivestimento

Protezione delle superfici ai massimi livelli

La verniciatura catodica ad immersione (KTL) è la base per una perfetta protezione delle superfici. I componenti vengono quindi verniciati nell'impianto di verniciatura a polvere o con una vernice di copertura a due componenti. Si conserva più a lungo il valore del mezzo con un'eccellente protezione dalla corrosione – per tutta la vita della gru.



Power Link Plus

Estremamente versatile

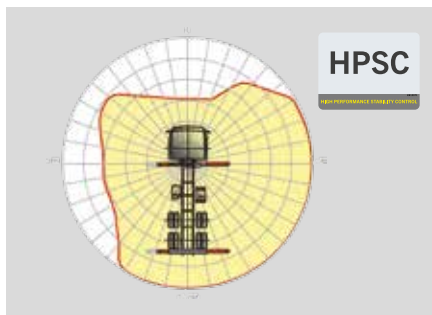
Con il braccio secondario inclinabile verso l'alto di 15 gradi è possibile passare attraverso porte basse e lavorare anche all'interno di edifici. Esecuzione con la gru di lavori gravosi anche in condizioni difficili.



Sistema di sfili telescopici a ridotta manutenzione

Per meno costi e meno manodopera

Grazie a pattini di scorrimento in materiale plastico speciale e al rivestimento KTL di alta qualità questo sistema di bracci richiede interventi di manutenzione da parte dell'operatore molto ridotti. Per un risparmio di tempo denaro e più rispetto per l'ambiente.



HPSC

Sfruttamento ottimale dell'area di lavoro

La possibilità di variare la posizione degli stabilizzatori grazie al sistema High Performance Stability Control Systems permette di sfruttare al massimo la capacità di sollevamento. È possibile utilizzare la gru anche in spazi ristretti.



High Speed Extension

Per interventi efficienti

Grazie alla funzione High Speed Extension fornita di serie i bracci si estendono molto più velocemente, aumentando notevolmente la rapidità e la produttività della gru.



Radiocomando

Dialogo costante con l'operatore

I radiocomandi PALFINGER possono essere dotati a scelta di leve in linea o a croce. In tutti i modelli EH un display a LED comunica al conducente le informazioni sulle varie condizioni di esercizio.



Argano Power Link

Maggiore comfort nella modalità dell'argano

Installato a bassa altezza, ideale per l'impiego in edifici e per trasporti con il braccio in posizione estesa. La guida laterale per la fune riduce al minimo i tempi di preparazione.



Design funzionale

Praticità ed estetica

Robuste coperture in plastica proteggono i componenti della gru da sporcizia e danni. Migliore estetica e maggior comfort per l'operatore – per tutta la vita della gru.



Sistema di rotazione continua

Libertà di movimento

Maggiore produttività grazie alla maggiore rapidità di scarico, perché è possibile far ruotare la gru per la via più breve. La gru lavora in modo più efficiente e rapido.

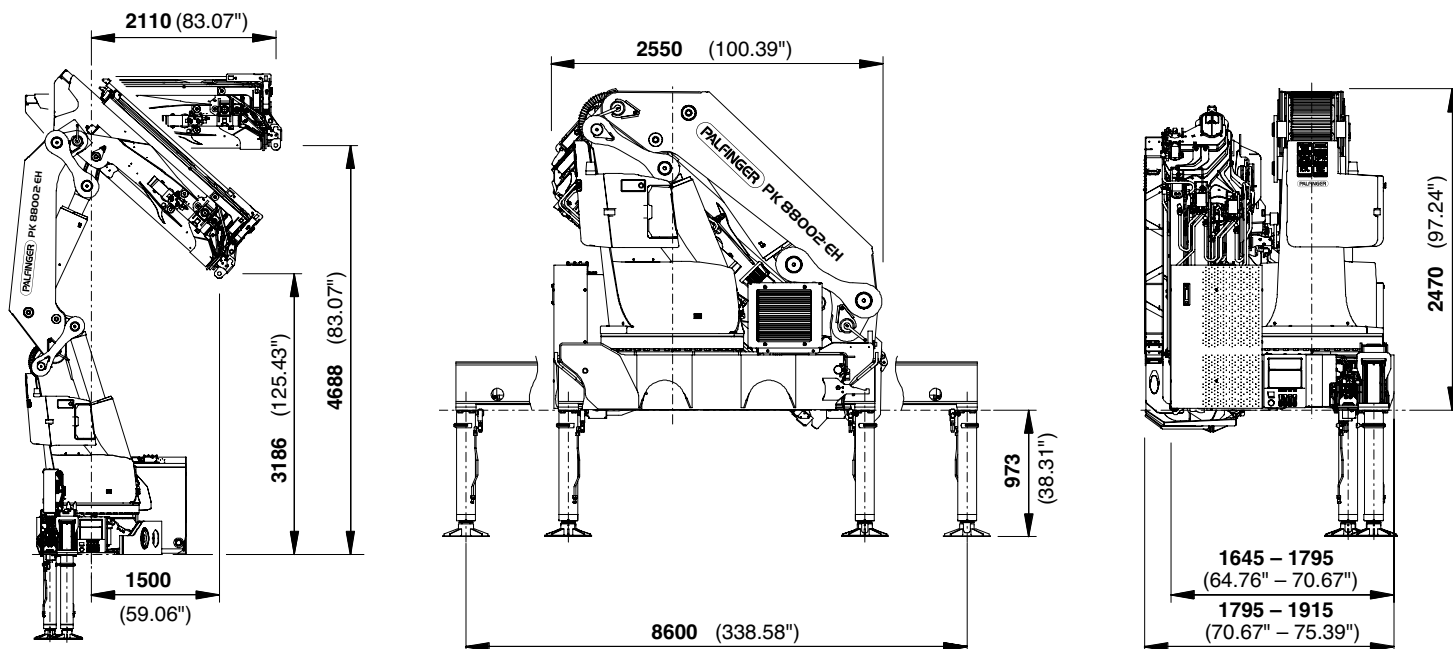
DIMENSIONI PERFETTE

Dati tecnici

EN 12999 HC1 HD4/B3

Momento massimo di sollevamento	81,6 mt/800,7 kNm	Scartamento stabilizzatori	8,6 m
Forza massima di sollevamento	30000 kg/294,3 kN	Spazio necessario per il montaggio (std.)	min. 1,65 m/max. 1,92 m
Sbraccio massimo idraulico	22,5 m	Larghezza gru ripiegata	2,55 m
Sbraccio massimo manuale	25,0 m	Pressione di lavoro	365 bar
Sbraccio massimo (con fly-jib)	32,4 m	Portata della pompa raccomandata	da 110 l/min a 130 l/min
Angolo di rotazione	continua	Peso gru standard	6780 kg
Coppia di rotazione	7,7 mt/76,0 kNm		

DIMENSIONI

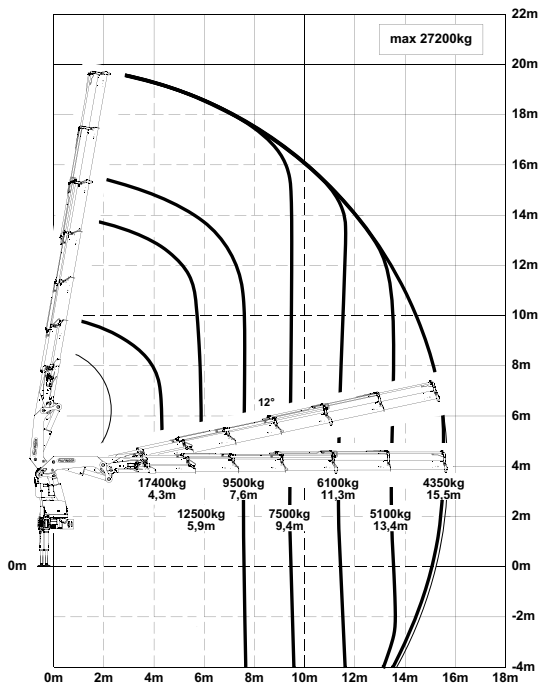


PK 88002 EH

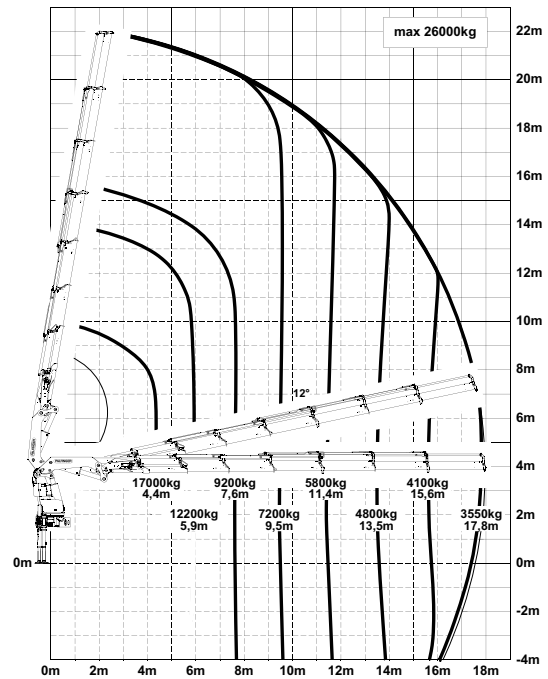
HIGH PERFORMANCE

Ideale per interventi con sbraccio elevato.

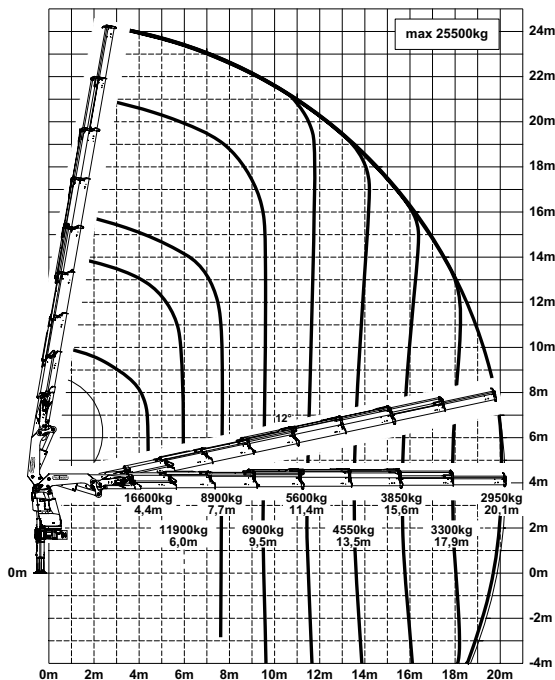
E



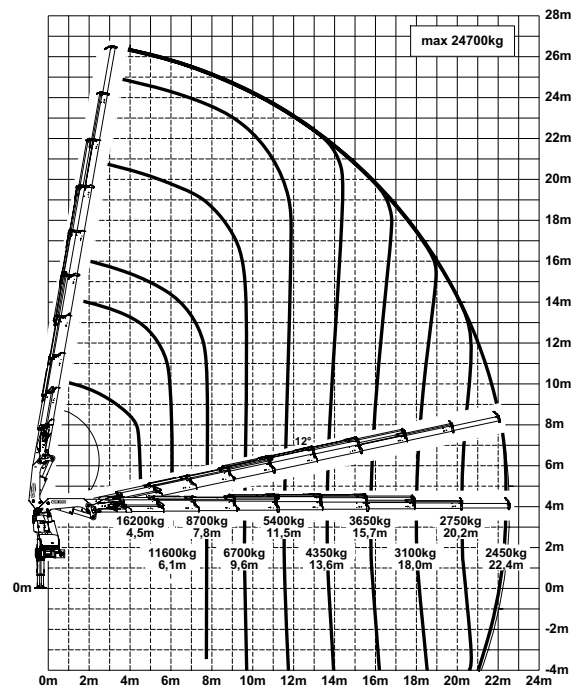
F



G



H

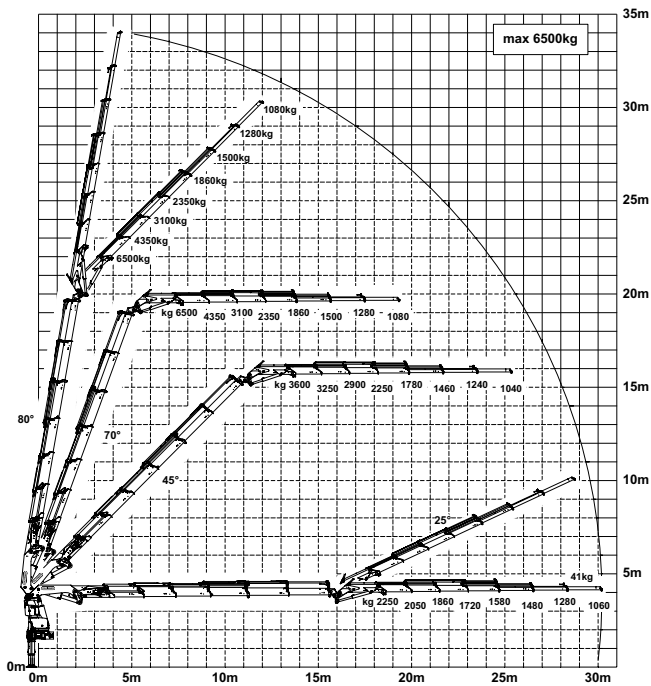


Le portate di sollevamento sono indicate con il primo braccio inclinato di 20° e quindi gli sbracci indicati non sono gli sbracci massimi.

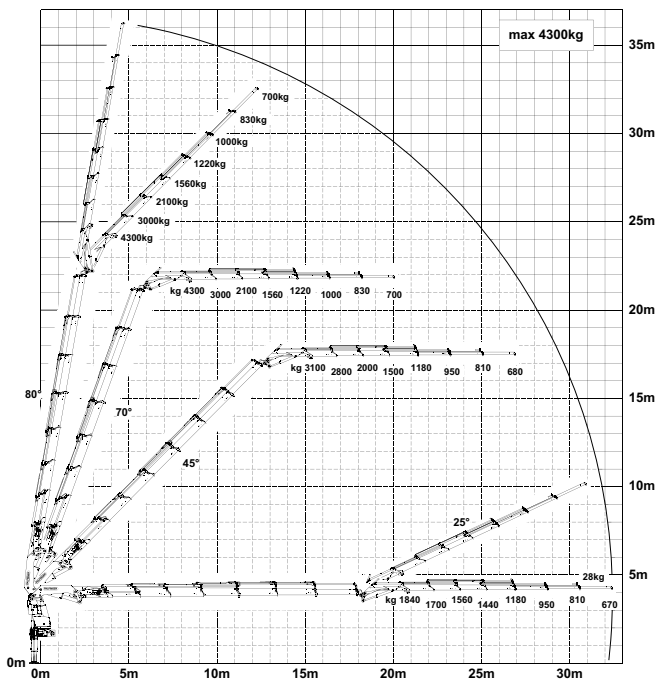
Capacità di sollevamento

max.	30000 kg / 294,3 kN	A
4,0 m	19600 kg / 192,3 kN	
5,6 m	14300 kg / 140,3 kN	
7,3 m	11100 kg / 108,9 kN	
max.	29800 kg / 292,3 kN	B
4,1 m	19200 kg / 188,4 kN	
5,6 m	13900 kg / 136,4 kN	
7,3 m	10700 kg / 105,0 kN	
9,1 m	8600 kg / 84,4 kN	
max.	29000 kg / 284,5 kN	C
4,1 m	18600 kg / 182,5 kN	
5,7 m	13500 kg / 132,4 kN	
7,4 m	10300 kg / 101,0 kN	
9,2 m	8200 kg / 80,4 kN	
11,1 m	6800 kg / 66,7 kN	
max.	27800 kg / 272,7 kN	D
4,2 m	17900 kg / 175,6 kN	
5,8 m	13000 kg / 127,5 kN	
7,5 m	9900 kg / 97,1 kN	
9,3 m	7900 kg / 77,5 kN	
11,2 m	6400 kg / 62,8 kN	
13,3 m	5400 kg / 53,0 kN	
max.	27200 kg / 266,8 kN	E
4,3 m	17400 kg / 170,7 kN	
5,9 m	12500 kg / 122,6 kN	
7,6 m	9500 kg / 93,2 kN	
9,4 m	7500 kg / 73,6 kN	
11,3 m	6100 kg / 59,8 kN	
13,4 m	5100 kg / 50,0 kN	
15,5 m	4350 kg / 42,7 kN	
max.	26000 kg / 255,1 kN	F
4,4 m	17000 kg / 166,8 kN	
5,9 m	12200 kg / 119,7 kN	
7,6 m	9200 kg / 90,3 kN	
9,5 m	7200 kg / 70,6 kN	
11,4 m	5800 kg / 56,9 kN	
13,5 m	4800 kg / 47,1 kN	
15,6 m	4100 kg / 40,2 kN	
17,8 m	3550 kg / 34,8 kN	
max.	25500 kg / 250,2 kN	G
4,4 m	16600 kg / 162,8 kN	
6,0 m	11900 kg / 116,7 kN	
7,7 m	8900 kg / 87,3 kN	
9,5 m	6900 kg / 67,7 kN	
11,4 m	5600 kg / 54,9 kN	
13,5 m	4550 kg / 44,6 kN	
15,6 m	3850 kg / 37,8 kN	
17,9 m	3300 kg / 32,4 kN	
20,1 m	2950 kg / 28,9 kN	
max.	24700 kg / 242,3 kN	H
4,5 m	16200 kg / 158,9 kN	
6,1 m	11600 kg / 113,8 kN	
7,8 m	8700 kg / 85,3 kN	
9,6 m	6700 kg / 65,7 kN	
11,5 m	5400 kg / 53,0 kN	
13,6 m	4350 kg / 42,7 kN	
15,7 m	3650 kg / 35,8 kN	
18,0 m	3100 kg / 30,4 kN	
20,2 m	2750 kg / 27,0 kN	
22,4 m	2450 kg / 24,0 kN	
24,9 m*	2100 kg / 20,6 kN	

E PJ170E JV1



F PJ125E JV1



* prolunga meccanica



KP-HPK88002EHM2+IT

Le gru mostrate nelle foto presentano in alcuni casi allestimenti personalizzati e possono differire dall'allestimento standard. Nella costruzione di gru è necessario rispettare le normative nazionali. Le dimensioni indicate non sono vincolanti. Con riserva di modifiche tecniche, errori ed errori di traduzione.