

**PK 63002 EH**

# **MAGGIORE PRODUTTIVITÀ GRAZIE AL SISTEMA DI ROTAZIONE CONTINUA. PER TUTTA LA VITA DELLA GRU.**

**LIFETIME EXCELLENCE**



# TECNOLOGIA GRANDI GRU DI GRANDE PRODUTTIVITÀ

- Maggiore capacità di sollevamento grazie al sistema E-HPLS
- Sfruttamento ottimale dell'area di lavoro grazie al sistema HPSC
- Maggiori possibilità di applicazione grazie al sistema Power Link Plus
- Più efficienza e rapidità grazie al sistema di rotazione continua
- Tempi di fermo limitati in quanto il sistema di estensione telescopica richiede una ridotta manutenzione





# DESIGN E PRESTAZIONI DI PRIMA CATEGORIA



## Tecnologia di rivestimento

Protezione delle superfici ai massimi livelli

La verniciatura catodica ad immersione (KTL) è la base per una perfetta protezione delle superfici. I componenti vengono quindi verniciati nell'impianto di verniciatura a polvere o con una vernice di copertura a due componenti. Si conserva più a lungo il valore del mezzo con un'eccellente protezione dalla corrosione – per tutta la vita della gru.



## Power Link Plus

Ewstremamente versatile

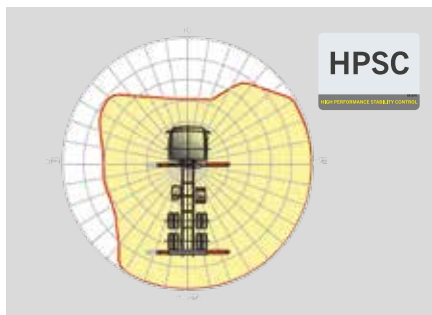
Con il braccio secondario inclinabile verso l'alto di 15 gradi è possibile passare attraverso porte basse e lavorare anche all'interno di edifici. Esecuzione con la gru di lavori gravosi anche in condizioni difficili.



## Sistema di sfili telescopici a ridotta manutenzione

Per meno costi e meno manodopera

Grazie a pattini di scorrimento in materiale plastico speciale e al rivestimento KTL di alta qualità questo sistema di bracci richiede interventi di manutenzione da parte dell'operatore molto ridotti. Per un risparmio di tempo e denaro e più rispetto per l'ambiente.



## HPSC

Sfruttamento ottimale dell'area di lavoro

La possibilità di variare la posizione degli stabilizzatori grazie al sistema High Performance Stability Control Systems permette di sfruttare al massimo la capacità di sollevamento. È possibile utilizzare la gru anche in spazi ristretti.



## High Speed Extension

Per interventi efficienti

Grazie alla funzione High Speed Extension fornita di serie i bracci si estendono molto più velocemente, aumentando notevolmente la rapidità e la produttività della gru.



## Radiocomando

Dialogo costante con l'operatore

I radiocomandi PALFINGER possono essere dotati a scelta di leve in linea o a croce. In tutti i modelli EH un display a LED comunica al conducente le informazioni sulle varie condizioni di esercizio.



## Argano Power Link

Maggiore comfort nella modalità dell'argano

Installato a bassa altezza, ideale per l'impiego in edifici e per trasporti con il braccio in posizione estesa. La guida laterale per la fune riduce al minimo i tempi di preparazione.



## Design funzionale

Praticità ed estetica

Robuste coperture in plastica proteggono i componenti della gru da sporcizia e danni. Migliore estetica e maggior comfort per l'operatore – per tutta la vita della gru.



## Sistema di rotazione continua

Libertà di movimento

Maggiore produttività grazie alla maggiore rapidità di scarico, perché è possibile far ruotare la gru per la via più breve. La gru lavora in modo più efficiente e rapido.

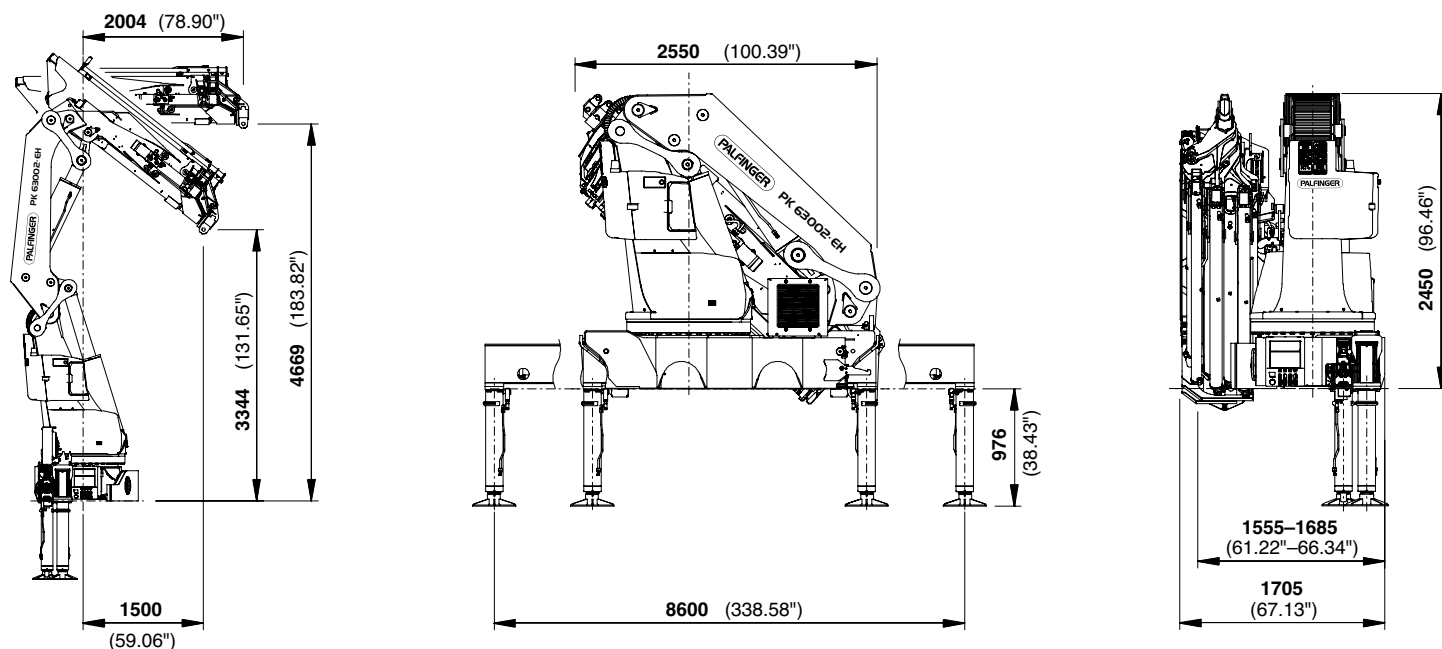
# DIMENSIONI PERFETTE

## Dati tecnici

EN12999 HC1 HD4/B3

Momento massimo di sollevamento	59,4 mt/582,7 kNm	Scartamento stabilizzatori	8,6 m
Forza massima di sollevamento	22000 kg/215,8 kN	Spazio necessario per il montaggio (min./max.)	1,56 m/ 1,71 m
Sbraccio massimo idraulico	20,4 m	Larghezza gru ripiegata	2,55 m
Sbraccio massimo manuale	25,1 m	Pressione di lavoro	350 bar
Sbraccio massimo (con fly-jib)	30,4 m	Portata della pompa raccomandata	de 80 l/min a 100 l/min
Angolo di rotazione	continua	Peso gru standard	5040 kg
Angolo di rotazione	4,5 mt (un motore)		
	7,0 mt (due motori)		

## DIMENSIONI

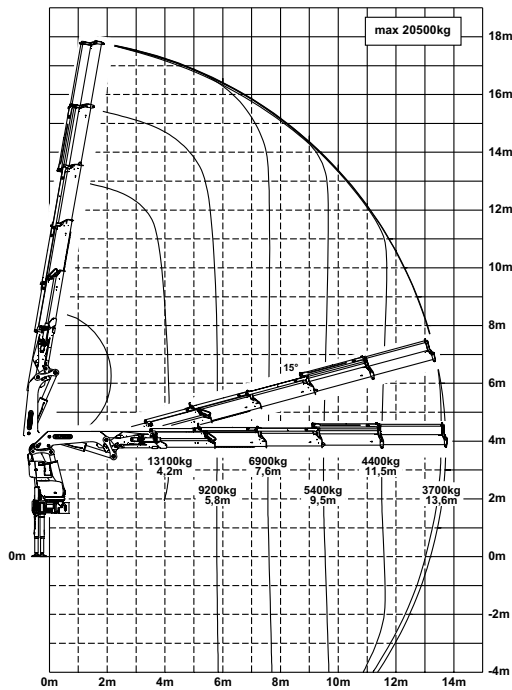


PK 63002

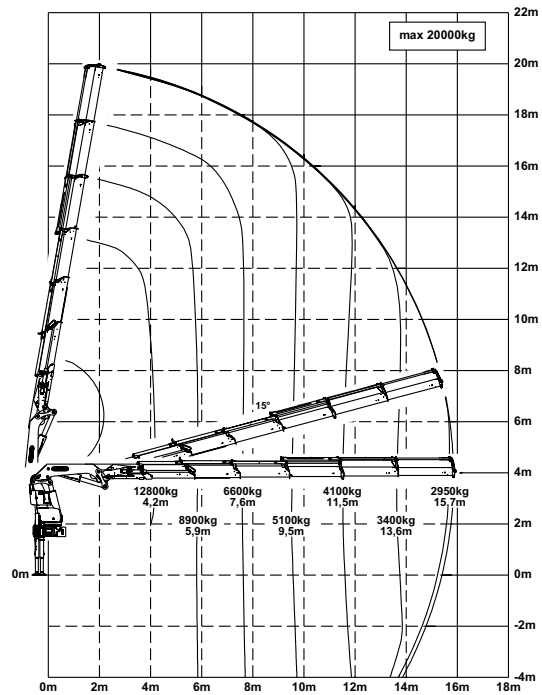
# HIGH PERFORMANCE

Ideale per interventi con sbraccio elevato.

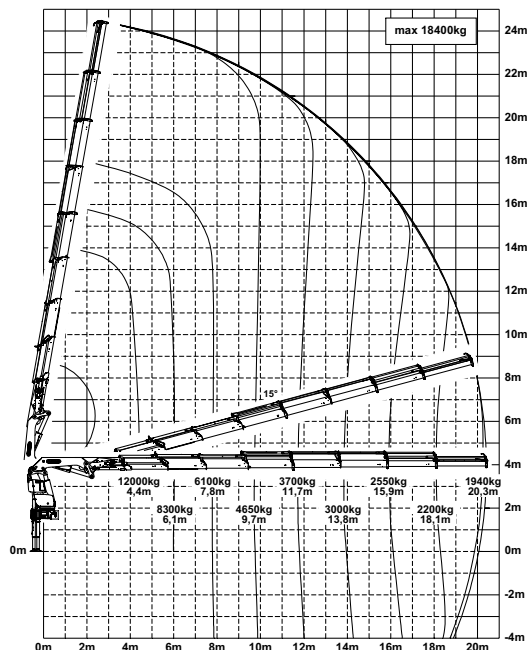
D



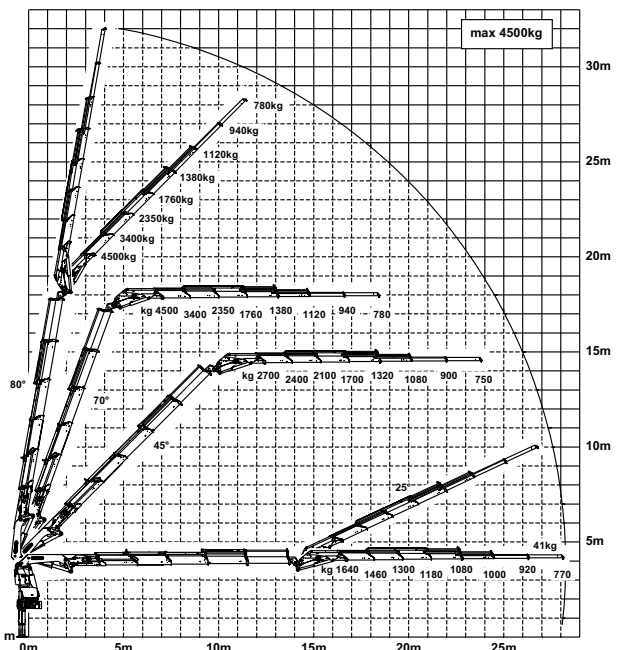
E



G



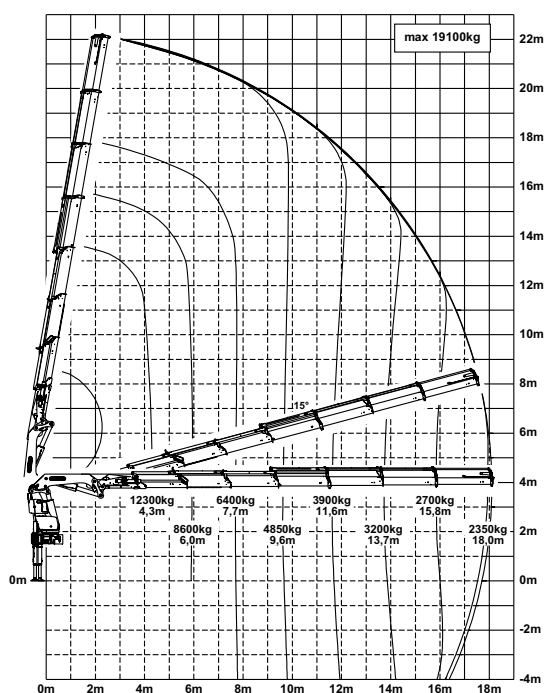
D PJ170E JV1



Le portate di sollevamento sono indicate con il primo braccio inclinato di 20° e quindi gli sbracci indicati non sono gli sbracci massimi.

## Capacità di sollevamento

**F**



max.	21800 kg / 213,9 kN	A
4,0 m	14200 kg / 139,3 kN	
5,7 m	10200 kg / 100,1 kN	
7,4 m	7900 kg / 77,5 kN	

max.	21500 kg / 210,9 kN	B
4,1 m	13900 kg / 136,4 kN	
5,7 m	9900 kg / 97,1 kN	
7,5 m	7500 kg / 73,6 kN	
9,4 m	6000 kg / 58,9 kN	

max.	21300 kg / 209,0 kN	C
4,1 m	13700 kg / 134,4 kN	
5,7 m	9600 kg / 94,2 kN	
7,5 m	7300 kg / 71,6 kN	
9,4 m	5800 kg / 56,9 kN	
11,4 m	4750 kg / 46,6 kN	

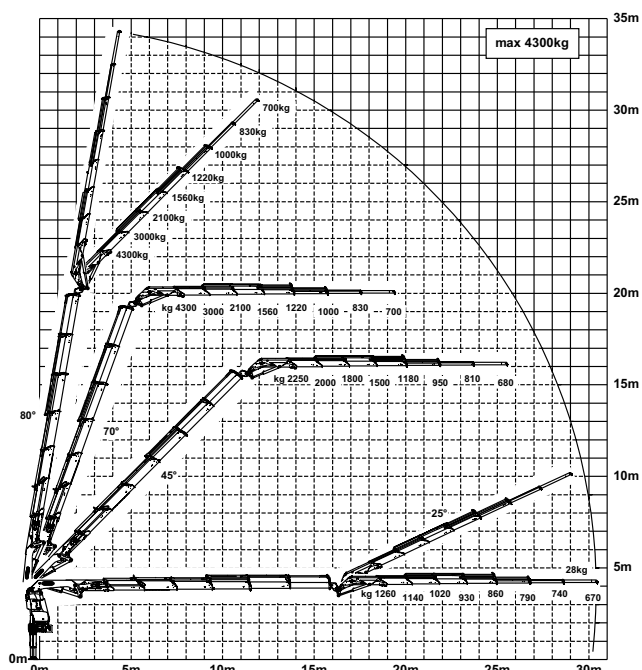
max.	20500 kg / 201,1 kN	D
4,2 m	13100 kg / 128,5 kN	
5,8 m	9200 kg / 90,3 kN	
7,6 m	6900 kg / 67,7 kN	
9,5 m	5400 kg / 53,0 kN	
11,5 m	4400 kg / 43,2 kN	
13,6 m	3700 kg / 36,3 kN	

max.	20000 kg / 196,2 kN	E
4,2 m	12800 kg / 125,6 kN	
5,9 m	8900 kg / 87,3 kN	
7,6 m	6600 kg / 64,7 kN	
9,5 m	5100 kg / 50,0 kN	
11,5 m	4100 kg / 40,2 kN	
13,6 m	3400 kg / 33,4 kN	
15,7 m	2950 kg / 28,9 kN	

max.	19100 kg / 187,4 kN	F
4,3 m	12300 kg / 120,7 kN	
6,0 m	8600 kg / 84,4 kN	
7,7 m	6400 kg / 62,8 kN	
9,6 m	4850 kg / 47,6 kN	
11,6 m	3900 kg / 38,3 kN	
13,7 m	3200 kg / 31,4 kN	
15,8 m	2700 kg / 26,5 kN	
18,0 m	2350 kg / 23,1 kN	

max.	18400 kg / 180,5 kN	G
4,4 m	12000 kg / 117,7 kN	
6,1 m	8300 kg / 81,4 kN	
7,8 m	6100 kg / 59,8 kN	
9,7 m	4650 kg / 45,6 kN	
11,7 m	3700 kg / 36,3 kN	
13,8 m	3000 kg / 29,4 kN	
15,9 m	2550 kg / 25,0 kN	
18,1 m	2200 kg / 21,6 kN	
20,3 m	1940 kg / 19,0 kN	
22,6 m*	1660 kg / 16,3 kN	
24,9 m*	1000 kg / 9,8 kN	

**E PJ125E JV1**



\* prolunga meccanica



KP-HPK63002EHM2+IT

Le gru mostrate nelle foto presentano in alcuni casi allestimenti personalizzati e possono differire dall'allestimento standard. Nella costruzione di gru è necessario rispettare le normative nazionali. Le dimensioni indicate non sono vincolanti. Con riserva di modifiche tecniche, errori ed errori di traduzione.