

**PK 53002 SH**

**FACILITÀ D'USO E COMANDI  
AD ALTA PRECISIONE:  
PER CONVINCERE IN  
MODO SORPRENDENTE  
NELLE APPLICAZIONI  
PIÙ DELICATE**

**LIFETIME EXCELLENCE**



# LIFETIME EXCELLENCE

Le gru di carico PALFINGER convincono per le prestazioni superiori nell'intero ciclo di vita. Per tutto il loro ciclo di vita sono le più convenienti e le più affidabili, dalla scelta della soluzione giusta fino alla rivendita.

- **Soluzioni più mirate**
- **Meno perdita di valore**
- **Più produttività**
- **Più affidabilità**
- **Meno manutenzione**
- **Più rispetto per l'ambiente**
- **Più facilità d'uso**
- **Più rapidità**



# SFRUTTAMENTO OTTIMALE DELL'AREA DI LAVORO

- Più comfort e sicurezza grazie alla funzione Soft Stop
- Sfruttamento ottimale dell'area di lavoro grazie al sistema HPSC
- Maggiore capacità di sollevamento grazie al sistema S-HPLS
- Più efficienza e rapidità grazie al sistema di rotazione continua
- Maggiori possibilità di applicazione grazie al sistema Power Link Plus





# UNO STRUMENTO DI LAVORO PERFETTO CON CINEMATICA SOFISTICATA

## 12 Punti di forza



**Sistema di rotazione continua**  
Libertà di movimento

Maggiore produttività grazie alla maggiore rapidità di scarico, perché è possibile far ruotare la gru per la via più breve. La gru lavora in modo più efficiente e rapido.



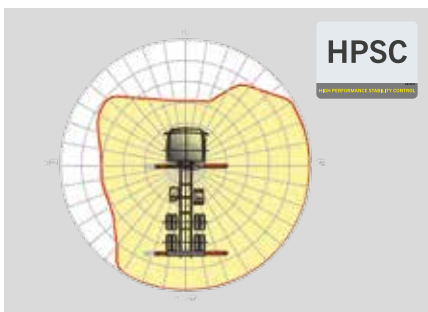
**Power Link Plus**  
Estremamente versatile

Con il braccio secondario inclinabile verso l'alto di 15 gradi è possibile passare attraverso porte basse e lavorare anche all'interno di edifici. Esecuzione con la gru di lavori gravosi anche in condizioni difficili.



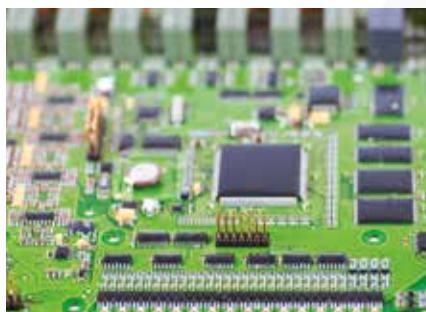
**Sistema di sfili telescopici a ridotta manutenzione**  
Per meno costi e meno manodopera

Grazie a pattini di scorrimento in materiale plastico speciale e al rivestimento KTL di alta qualità questo sistema di bracci richiede interventi di manutenzione da parte dell'operatore molto ridotti. Per un risparmio di tempo e denaro e più rispetto per l'ambiente.



**HPSC**  
Sfruttamento ottimale dell'area di lavoro

La possibilità di variare la posizione degli stabilizzatori grazie al sistema High Performance Stability Control System permette di sfruttare al massimo la capacità di sollevamento. È possibile utilizzare la gru anche in spazi ristretti.



**S-HPLS**  
Maggiore capacità di sollevamento quando serve

Tra le funzionalità più importanti di PALTRONIC 150 troviamo il sistema S-HPLS, un sistema completamente automatico per aumentare la capacità di sollevamento. La capacità di sollevamento e la velocità della gru vengono costantemente adattate alle necessità.



**PALcom P7**  
Dialogo costante con l'operatore

Il nuovo PALcom P7 è caratterizzato da un design moderno ed ergonomico. Grazie all'elemento di comando rotativo „PALdrive“ situato al centro e ai menu intuitivi sul grande display, manovrare la gru è facile e sicuro.



### Argano Power Link

Maggiore comfort nell'uso dell'argano

Installato a bassa altezza, ideale per l'impiego in edifici e per trasporti con il braccio in posizione estesa. La guida laterale per la fune riduce al minimo i tempi di preparazione.



### Design funzionale

Praticità ed estetica

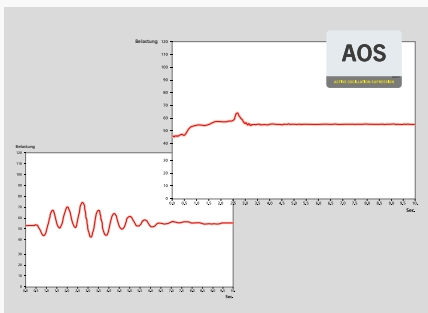
Robuste coperture in plastica proteggono i componenti della gru da sporcizia e danni. Migliore estetica e maggior comfort per l'operatore – per tutta la vita della gru.



### Tecnologia di rivestimento

Protezione delle superfici ai massimi livelli

La verniciatura catodica ad immersione (KTL) è la base per una perfetta protezione delle superfici. I componenti vengono quindi verniciati nell'impianto di verniciatura a polvere o con una vernice di copertura a due componenti. Si conserva più a lungo il valore del mezzo con un'eccellente protezione dalla corrosione – per tutta la vita della gru.



### AOS

Massima precisione e sicurezza

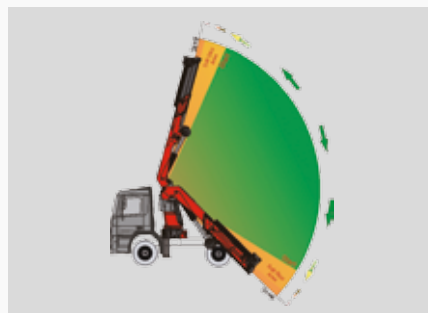
Il sistema di soppressione attiva delle oscillazioni impedisce i contraccolpi in caso di brusche frenate o trasferimento di carico. Si riducono i picchi di carico sugli sfili riducendo così l'affaticamento dei materiali e l'usura. Per mantenere a lungo il valore del mezzo.



### DPS Plus

Modalità fly-jib più efficiente

Il sistema Dual Power consente una grande versatilità. È possibile eseguire in ogni momento lavori con sbraccio elevato o con carichi pesanti.



### Funzione Soft Stop

Maggior comfort e sicurezza

La funzione Soft Stop è un sistema di ammortizzazione di finecorsa elettronico, che rallenta dolcemente tutti i movimenti della gru prima del raggiungimento del finecorsa. In questo modo si evitano rinculi e contraccolpi ed è possibile operare con la gru in modo meno brusco e più preciso.



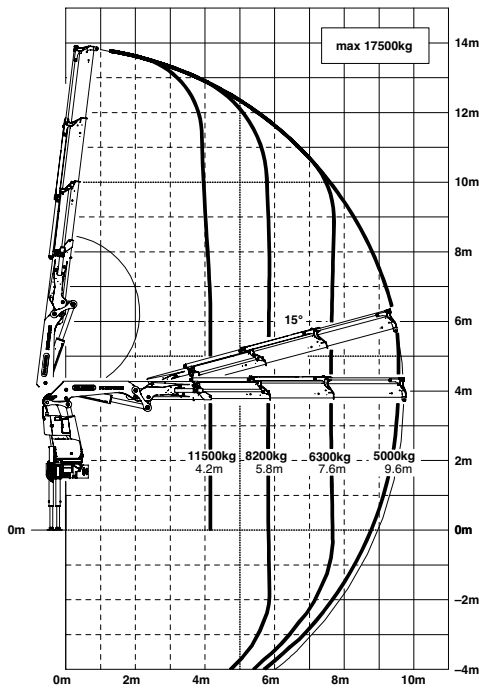
\* Allestimenti opzionali / allestimento specifico per il paese

PK 53002 SH

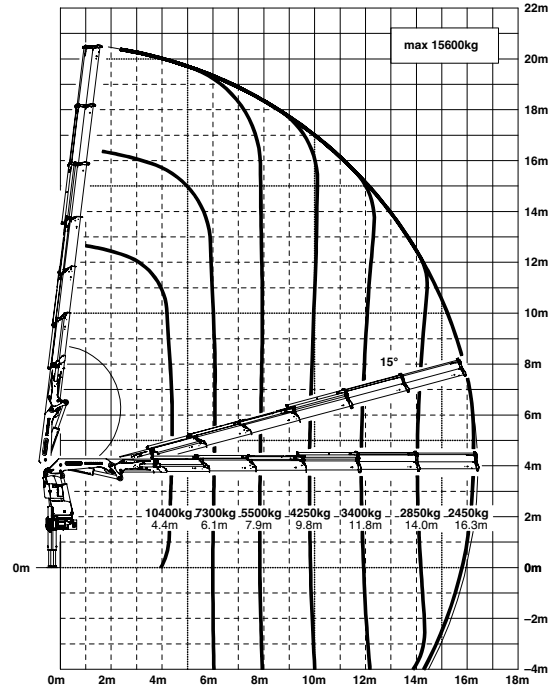
# HIGH PERFORMANCE

Maggiore capacità di sollevamento quando serve.

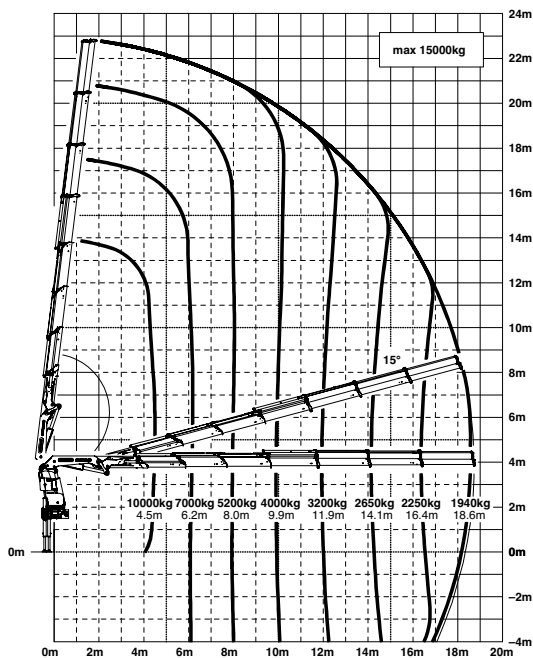
B



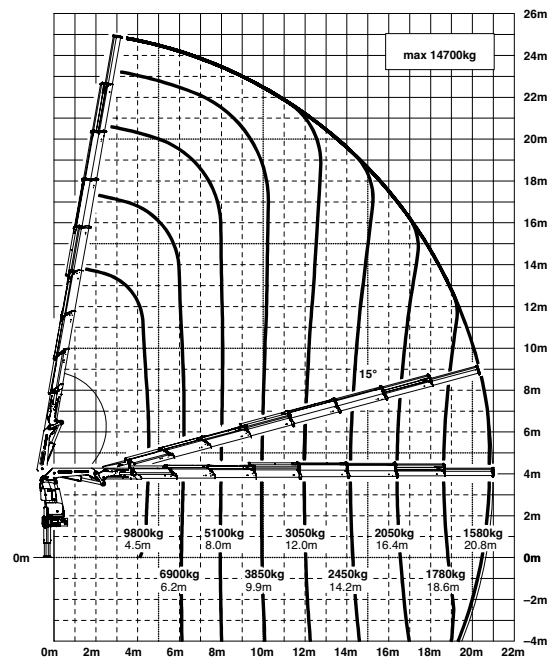
E



F



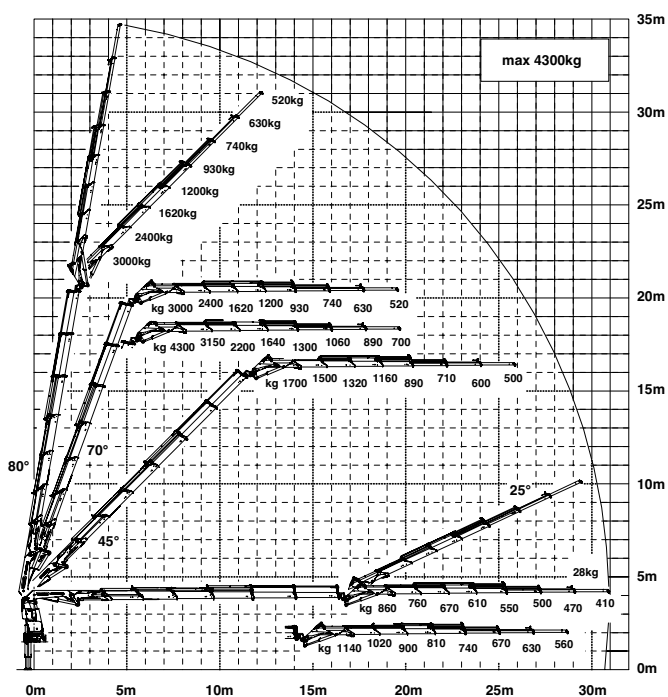
G



Le portate di sollevamento sono indicate con il primo braccio inclinato di 20° e quindi gli sbracci indicati non sono gli sbracci massimi.

## Capacità di sollevamento

### E PJ125E JV1 DPS PLUS



<b>max.</b>	<b>17900 kg /175,6 kN</b>	<b>A</b>
4,1 m	11800 kg /115,8 kN	
5,8 m	8500 kg /83,4 kN	
7,6 m	6500 kg /63,8 kN	

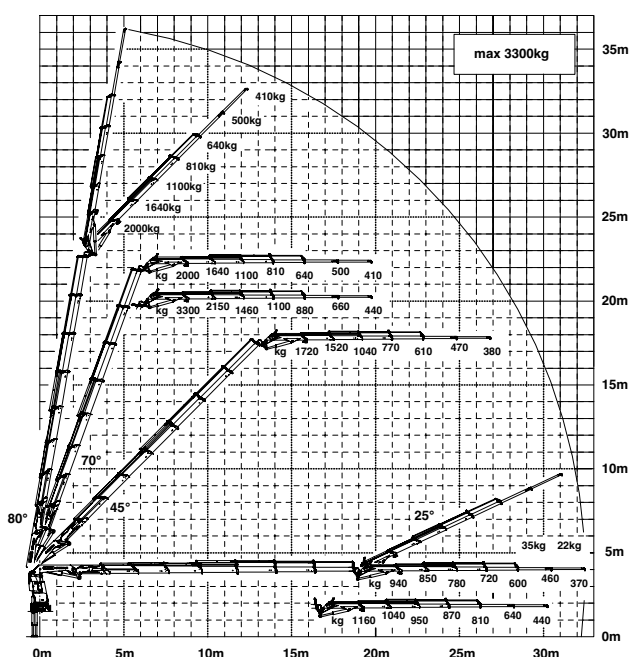
<b>max.</b>	<b>17500 kg /171,7 kN</b>	<b>B</b>
4,2 m	11500 kg /112,8 kN	
5,8 m	8200 kg /80,4 kN	
7,6 m	6300 kg /61,8 kN	
9,6 m	5000 kg /49,1 kN	

<b>max.</b>	<b>17200 kg /168,7 kN</b>	<b>C</b>
4,2 m	11200 kg /109,9 kN	
5,8 m	8000 kg /78,5 kN	
7,6 m	6000 kg /58,9 kN	
9,6 m	4750 kg /46,6 kN	
11,6 m	3900 kg /38,3 kN	

<b>max.</b>	<b>16300 kg /159,9 kN</b>	<b>D</b>
4,3 m	10800 kg /105,9 kN	
6,0 m	7600 kg /74,6 kN	
7,8 m	5700 kg /55,9 kN	
9,7 m	4450 kg /43,7 kN	
11,7 m	3650 kg /35,8 kN	
13,9 m	3050 kg /29,9 kN	

<b>max.</b>	<b>15600 kg /153,0 kN</b>	<b>E</b>
4,4 m	10400 kg /102,0 kN	
6,1 m	7300 kg /71,6 kN	
7,9 m	5500 kg /54,0 kN	
9,8 m	4250 kg /41,7 kN	
11,8 m	3400 kg /33,4 kN	
14,0 m	2850 kg /28,0 kN	
16,3 m	2450 kg /24,0 kN	

### F PJ080C JV2 DPS PLUS



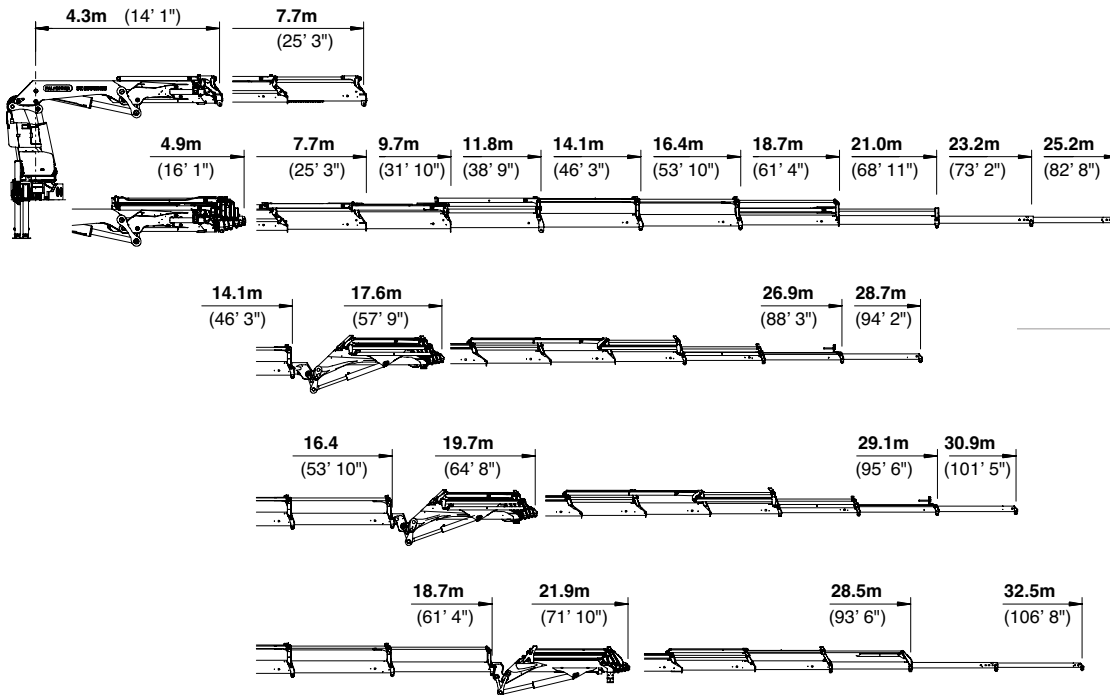
<b>max.</b>	<b>15000 kg /147,2 kN</b>	<b>F</b>
4,5 m	10000 kg /98,1 kN	
6,2 m	7000 kg /68,7 kN	
8,0 m	5200 kg /51,0 kN	
9,9 m	4000 kg /39,2 kN	
11,9 m	3200 kg /31,4 kN	
14,1 m	2650 kg /26,0 kN	
16,4 m	2250 kg /22,1 kN	
18,6 m	1940 kg /19,0 kN	

<b>max.</b>	<b>14700 kg /144,2 kN</b>	<b>G</b>
4,5 m	9800 kg /96,1 kN	
6,2 m	6900 kg /67,7 kN	
8,0 m	5100 kg /50,0 kN	
9,9 m	3850 kg /37,8 kN	
12,0 m	3050 kg /29,9 kN	
14,2 m	2450 kg /24,0 kN	
16,4 m	2050 kg /20,1 kN	
18,6 m	1780 kg /17,5 kN	
20,8 m	1580 kg /15,5 kN	
23,0 m*	900 kg / 8,8 kN	
25,0 m*	600 kg / 5,9 kN	

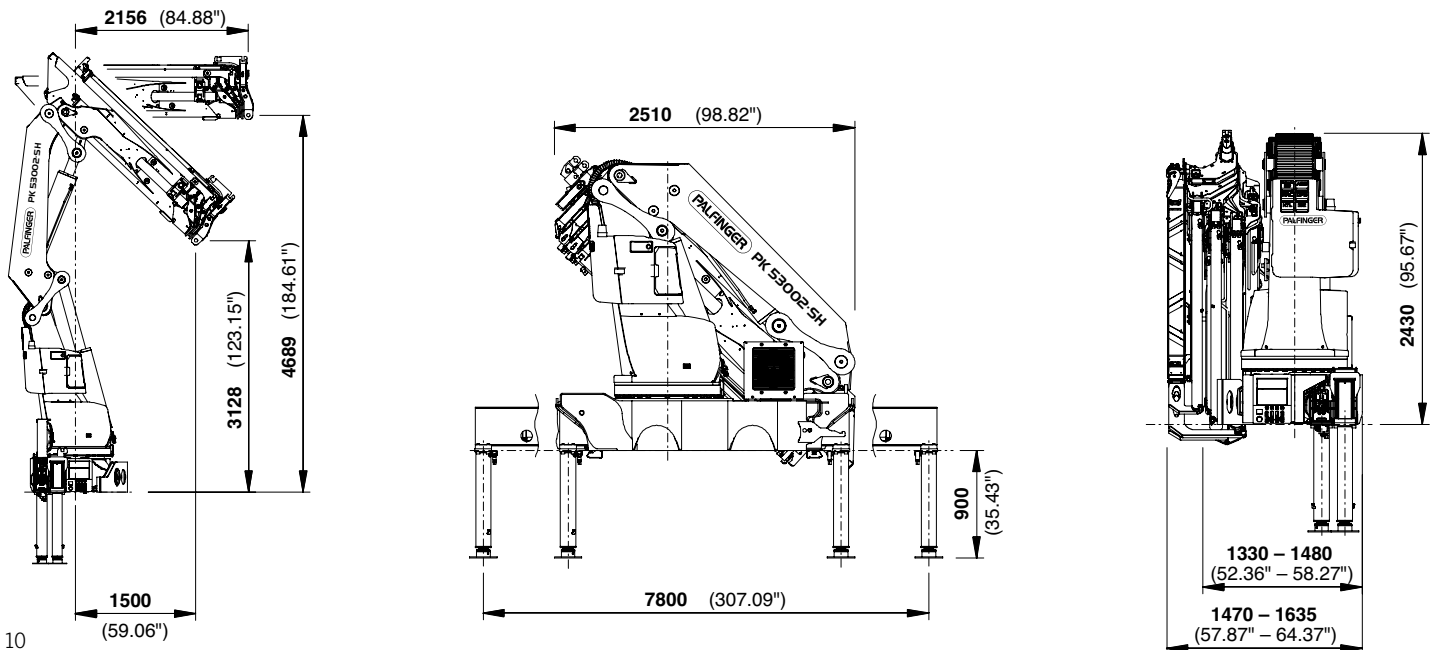
\* prolunga meccanica

# DIMENSIONI PERFETTE

## VERSIONI BRACCIO ESTENSIBILE



## DIMENSIONI



## Dati tecnici

### EN 12999 HC1 HD5/B3

#### PK 53002 SH

Momento massimo di sollevamento	50,1 mt / 491,5 kNm
Forza massima di sollevamento	18200 kg / 178,5 kN
Sbraccio massimo idraulico	21,0 m
Sbraccio massimo manuale	25,2 m
Sbraccio massimo (con fly-jib)	32,5 m
Angolo di rotazione	continua

#### D PJ125E JV1

Coppia di rotazione con un motore rotazione	4,0 mt/39,2 kNm
Coppia di rotazione con due motori rotazione	5,5 mt/54,0 kNm
Scartamento stabilizzatori	7,8 m
Spazio necessario per il montaggio	minimo 1,33 m / massimo 1,47 m
Larghezza gru ripiegata	2,51 m
Pressione di lavoro	365 bar
Portata della pompa raccomandata	da 90 l/min a 120 l/min
Peso gru standard	4145 kg

#### E PJ125E JV1 DPS Plus

#### F PJ080C JV2 DPS Plus



KP-HPK53002SM2+IT

Le gru mostrate nelle foto presentano in alcuni casi allestimenti personalizzati e possono differire dall'allestimento standard. Nella costruzione di gru è necessario rispettare le normative nazionali. Le dimensioni indicate non sono vincolanti. Con riserva di modifiche tecniche, errori ed errori di traduzione.