

**PK 110002 SH**

**TECNOLOGIA DI COMANDO  
AVANZATISSIMA PER  
MAGGIOR COMFORT E  
FACILITÀ D'USO**

**LIFETIME EXCELLENCE**



# LIFETIME EXCELLENCE

Le gru di carico PALFINGER convincono per le prestazioni superiori nell'intero ciclo di vita. Per tutto il loro ciclo di vita sono le più convenienti e le più affidabili, dalla scelta della soluzione giusta fino alla rivendita.

- **Soluzioni più mirate**
- **Meno perdita di valore**
- **Più produttività**
- **Più affidabilità**
- **Meno manutenzione**
- **Più rispetto per l'ambiente**
- **Più facilità d'uso**
- **Più rapidità**



# OFFRE NUMEROSE FUNZIONI PER IL COMFORT E LA SICUREZZA

- Sfruttamento ottimale dell'area di lavoro grazie al sistema HPSC
- Maggiore capacità di sollevamento grazie al sistema S-HPLS
- Grande facilità d'uso grazie al radiocomando
- Maggiori possibilità di applicazione grazie al sistema Power Link Plus
- Maggiore efficienza nella modalità fly-jib grazie al sistema DPS Plus





# UNO STRUMENTO DI LAVORO PERFETTO CON CINEMATICA SOFISTICATA

## 12 Highlights



**Sistema di rotazione continua**  
Libertà di movimento

Maggiore produttività grazie alla maggiore rapidità di scarico, perché è possibile far ruotare la gru per la via più breve. La gru lavora in modo più efficiente e rapido.



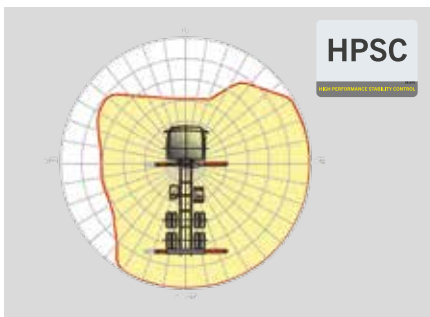
**Power Link Plus**  
Estremamente versatile

Con il braccio secondario inclinabile verso l'alto di 10 gradi è possibile passare attraverso porte basse e lavorare anche all'interno di edifici. Esecuzione con la gru di lavori gravosi anche in condizioni difficili.



**High Speed Extension**  
Per interventi efficienti

Grazie alla funzione High Speed Extension fornita di serie i bracci si estendono molto più velocemente, aumentando notevolmente la rapidità e la produttività della gru.



**HPSC**  
Sfruttamento ottimale dell'area di lavoro

La possibilità di variare la posizione degli stabilizzatori grazie al sistema High Performance Stability Control Systems permette di sfruttare al massimo la capacità di sollevamento. È possibile utilizzare la gru anche in spazi ristretti.



**S-HPLS**  
Maggiore capacità di sollevamento quando serve

Tra le funzionalità più importanti di PAL-TRONIC 150 troviamo il sistema S-HPLS, un sistema completamente automatico per aumentare la capacità di sollevamento. La capacità di sollevamento e la velocità della gru vengono costantemente adattate alle necessità.



**PALcom P7**  
Dialogo costante con l'operatore

Il nuovo PALcom P7 è caratterizzato da un design moderno ed ergonomico. Grazie all'elemento di comando rotativo „PALdrive“ situato al centro e ai menu intuitivi sul grande display, manovrare la gru è facile e sicuro.



### Argano Power Link

Maggiore comfort nella modalità dell'argano

Installato a bassa altezza, ideale per l'impiego in edifici e per trasporti con il braccio in posizione estesa. La guida laterale per la fune riduce al minimo i tempi di preparazione.



### Telaio di base integrale

Integrazione perfetta

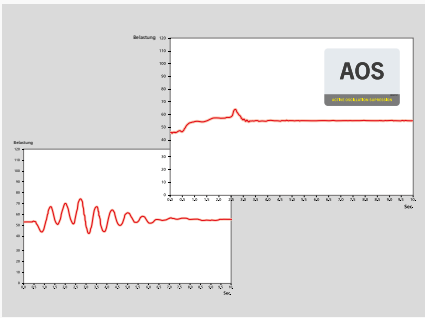
Grazie al telaio di base integrale si è ottenuta una struttura con una particolare rigidità torsionale. Il ridotto ingombro totale in altezza e il peso ridotto consentono una maggiore produttività.



### Kit tubi per accessori

Versatilità e facilità d'uso

Con il kit di tubi per accessori è facile collegare altre attrezzature. I tubi vengono montati in posizione protetta nelle apposite guide.



### AOS

Massima precisione e sicurezza

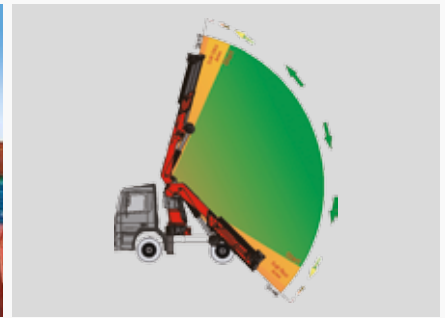
Il sistema di soppressione attiva delle oscillazioni impedisce i contraccolpi in caso di brusche frenate o trasferimento di carico. Si riducono i picchi di carico sugli sfili riducendo così l'affaticamento dei materiali e l'usura. Per mantenere a lungo il valore del mezzo.



### DPS Plus

Modalità fly-jib più efficiente

Il sistema Dual Power consente una grande versatilità. È possibile eseguire in ogni momento lavori con sbraccio elevato o con carichi pesanti.



### Funzione Soft Stopp

Maggior comfort e sicurezza

La funzione Soft Stopp è un sistema di ammortizzazione di finecorsa elettronico, che rallenta dolcemente tutti i movimenti della gru prima del raggiungimento del finecorsa. In questo modo si evitano rinculi e contraccolpi ed è possibile operare con la gru in modo meno brusco e più preciso.



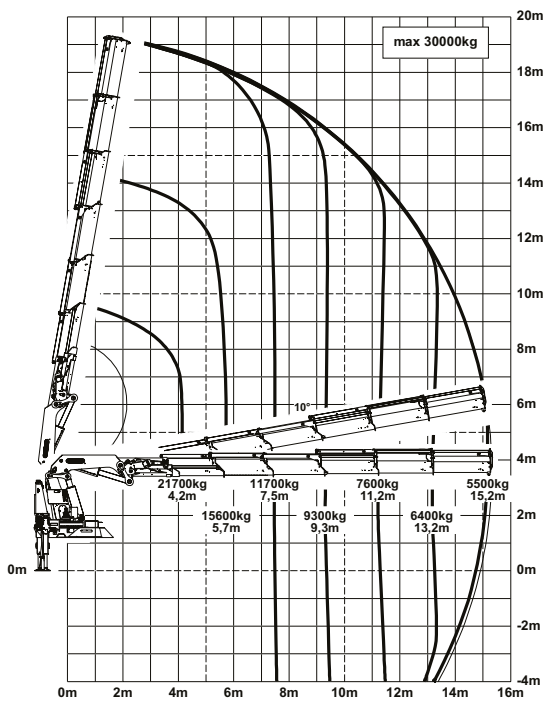
\* Allestimenti opzionali / allestimento specifico per il paese

PK 110002 SH

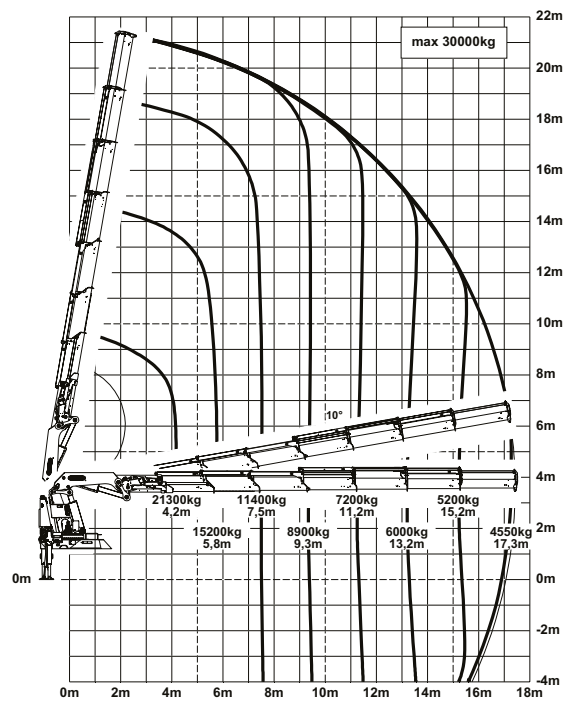
# HIGH PERFORMANCE

Maggiore capacità di sollevamento quando serve.

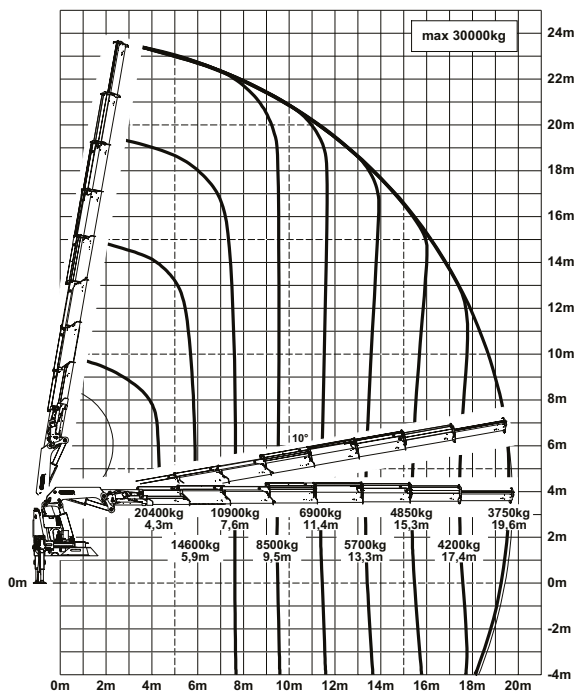
E



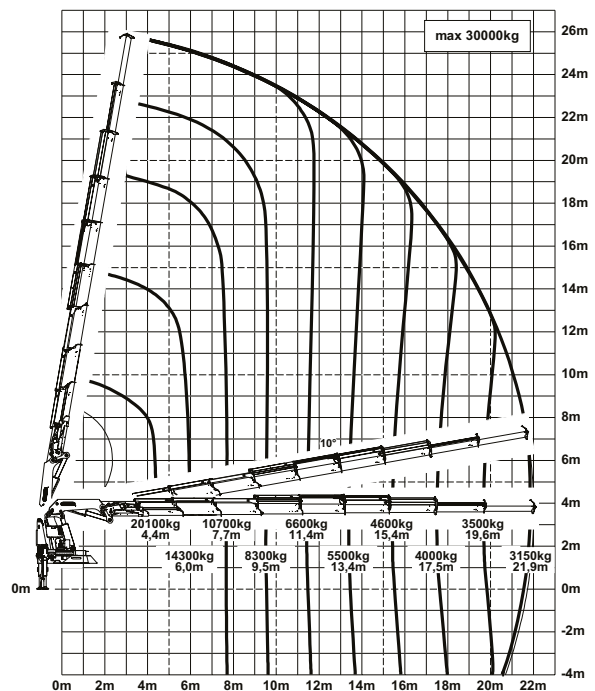
F



G



H

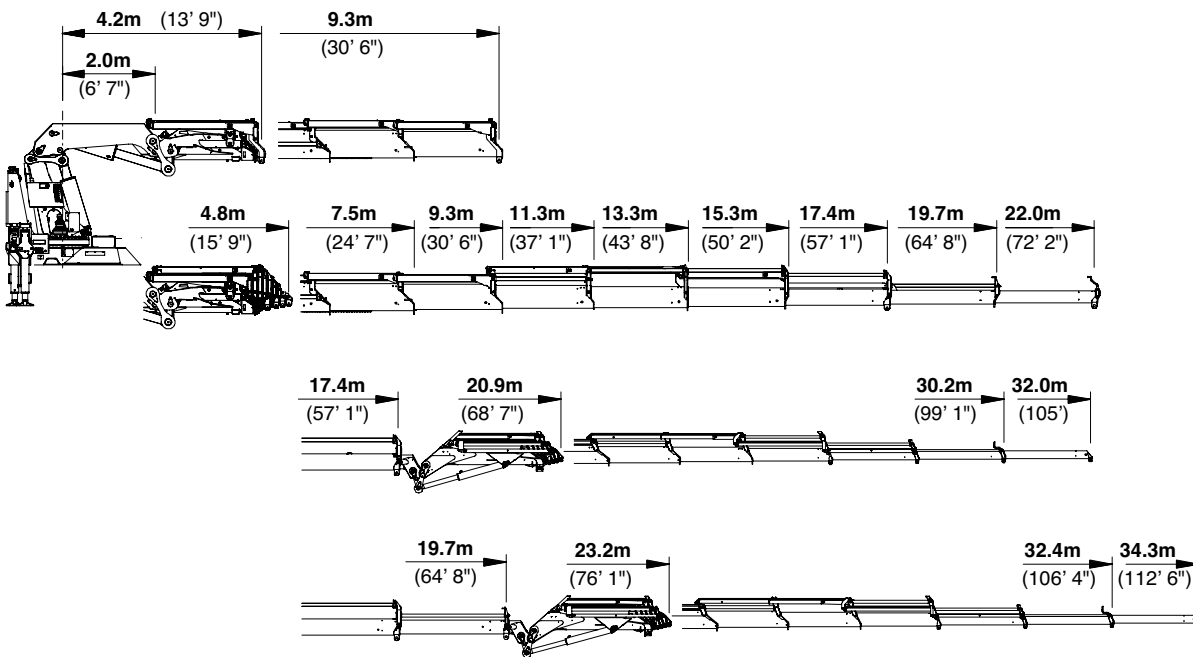


Le portate di sollevamento sono indicate con il primo braccio inclinato di 20° e quindi gli sbracci non sono i massimi.

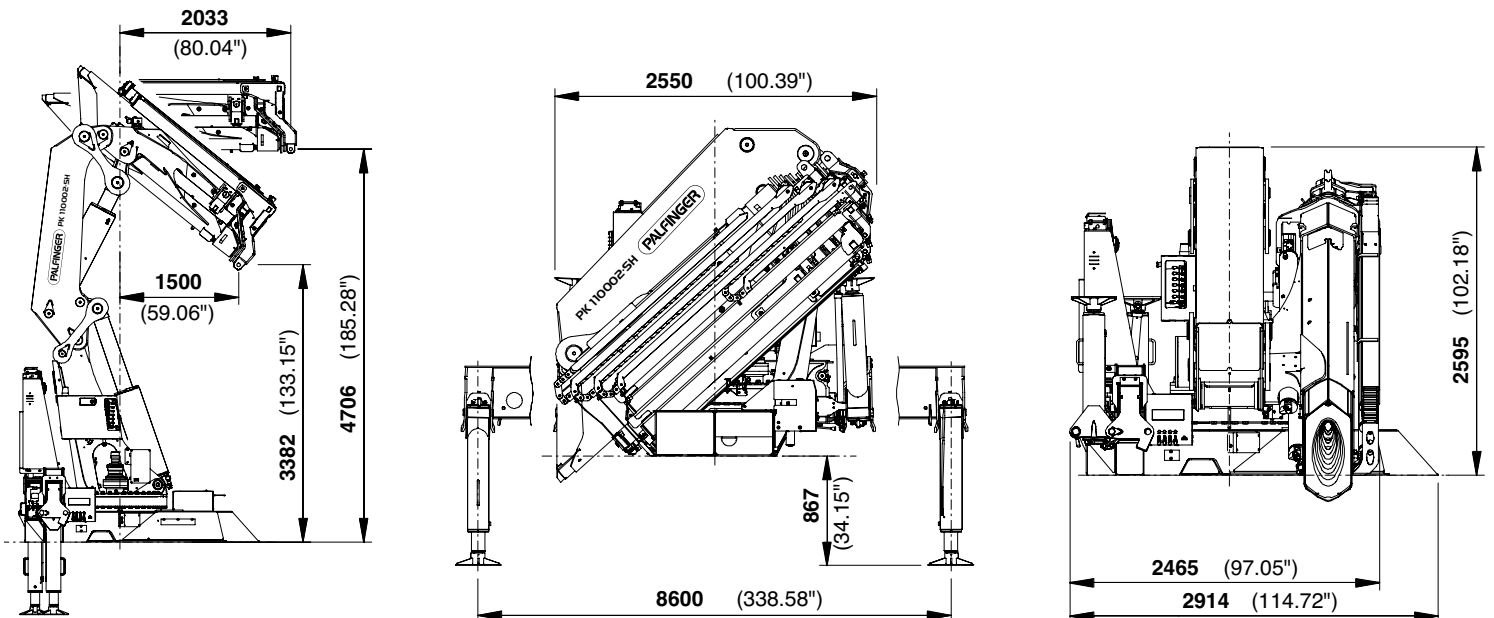


# DIMENSIONI PERFETTE

## VERSIONI BRACCIO ESTENSIBILE



## DIMENSIONI



## Dati tecnici

EN 12999 HC1 HD5/B3

### PK 110002 SH

Momento massimo di sollevamento	98,5 mt/965,9 kNm
Forza massima di sollevamento	30000 kg/294,3 kN
Sbraccio massimo idraulico	22,0 m
Sbraccio massimo manuale	22,0 m
Sbraccio massimo (con fly-jib)	34,3 m
Angolo di rotazione	continua
Coppia di rotazione	9,0 mt
Scartamento stabilizzatori	8,6 m
Spazio necessario per il montaggio	2,31 m/2,47 m
Larghezza gru ripiegata	2,55 m
Pressione di lavoro	365 bar
Portata della pompa raccomandata	da 110 l/min a 130 l/min
Peso gru standard	8830 kg

### F PJ170 E JV1

### G PJ170E JV1 DPS PLUS



KP-HPK110002SM2+IT

Le gru mostrate nelle foto presentano in alcuni casi allestimenti personalizzati e possono differire dall'allestimento standard. Nella costruzione di gru è necessario rispettare le normative nazionali. Le dimensioni indicate non sono vincolanti. Con riserva di modifiche tecniche, errori ed errori di traduzione.