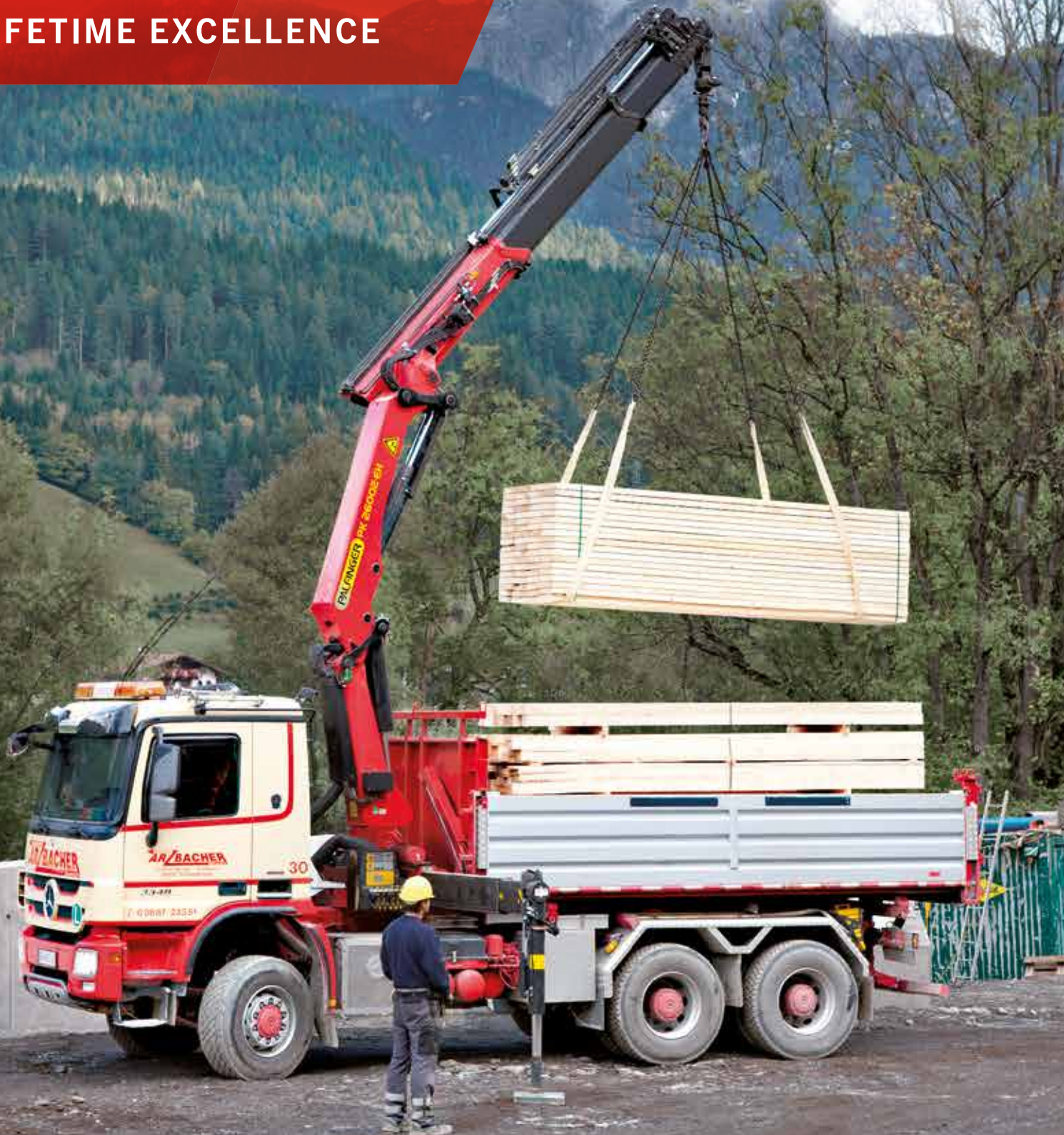


PK 23502 | 26002 EH

**L'É-HPLS E L'ENORME
PORTATA OFFRONO
ULTERIORI POSSIBILITÀ
D'IMPIEGO**

LIFETIME EXCELLENCE



LIFETIME EXCELLENCE

Le gru di carico PALFINGER convincono per le prestazioni superiori nell'intero ciclo di vita. Per tutto il loro ciclo di vita sono le più convenienti e le più affidabili, dalla scelta della soluzione giusta fino alla rivendita.

- **Soluzioni più mirate**
- **Meno perdita di valore**
- **Più produttività**
- **Più affidabilità**
- **Meno manutenzione**
- **Più rispetto per l'ambiente**
- **Più facilità d'uso**
- **Più rapidità**



PERFETTO PER COMFORT E SICUREZZA

- Maggiore efficienza nella modalità fly-jib grazie al sistema DPS Plus
- La tecnologia di rivestimento garantisce un'estetica perfetta e conserva a lungo il valore del mezzo
- Maggiori possibilità di applicazione grazie al sistema Power Link Plus
- Tempi di fermo limitati in quanto il sistema di estensione telescopica richiede una ridotta manutenzione
- Grande facilità d'uso grazie al radiocomando opzionale





DESIGN E PRESTAZIONI D'ECCELLENZA

12 Highlights



Power Link Plus
Estremamente versatile

Con il braccio secondario inclinabile verso l'alto di 15 gradi è possibile passare attraverso porte basse e lavorare anche all'interno di edifici. Esecuzione con la gru di lavori gravosi anche in condizioni difficili.



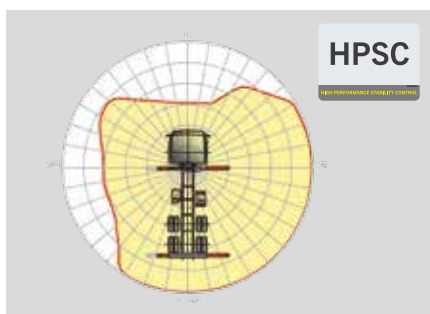
Sistema di sfilì telescopici a ridotta manutenzione
Per meno costi e meno manodopera

Grazie a pattini di scorrimento in materiale plastico speciale e al rivestimento KTL di alta qualità questo sistema di bracci richiede interventi di manutenzione da parte dell'operatore molto ridotti. Per un risparmio di tempo e denaro e più rispetto per l'ambiente.



High Speed Extension
Per interventi efficienti

Grazie alla funzione High Speed Extension fornita di serie i bracci si estendono molto più velocemente, aumentando notevolmente la rapidità e la produttività della gru.



HPSC
Sfruttamento ottimale dell'area di lavoro

La possibilità di variare la posizione degli stabilizzatori grazie al sistema High Performance Stability Control Systems permette di sfruttare al massimo la capacità di sollevamento. È possibile utilizzare la gru anche in spazi ristretti.



PAL 50
Comfort e sicurezza

PALFINGER offre per le gru di serie il sistema di comando elettronico Paltronic 50. Il sistema elettronico concepito su misura per il comando e il monitoraggio della gru garantisce maggiore facilità d'uso e sicurezza.



Consolle di comando
Tutte le informazioni a portata di mano

Tutte le informazioni importanti sulla gru sono disponibili nella postazione principale di comando. In un display digitale vengono contate e visualizzate le ore di esercizio. La leva di comando ergonomica e il pacchetto di illuminazione opzionale garantiscono sicurezza e comfort anche con cattive condizioni di visibilità.



Tecnologia di rivestimento

Protezione delle superfici ai massimi livelli

La verniciatura catodica ad immersione (KTL) è la base per una perfetta protezione delle superfici. I componenti vengono quindi verniciati nell'impianto di verniciatura a polvere o con una vernice di copertura a due componenti. Si conserva più a lungo il valore del mezzo con un'eccellente protezione dalla corrosione – per tutta la vita della gru.



Design funzionale

Praticità ed estetica

Robuste coperture in plastica proteggono i componenti della gru da sporcizia e danni. Migliore estetica e maggior comfort per l'operatore – per tutta la vita della gru.



Radiocomando

Dialogo costante con l'operatore

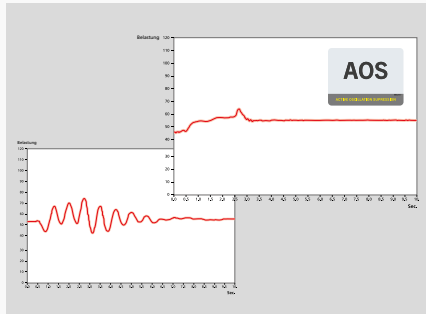
I radiocomandi PALFINGER possono essere dotati a scelta di leve in linea o a croce. In tutti i modelli EH un display a LED comunica al conducente le informazioni sulle varie condizioni di esercizio.



Kit tubi per accessori

Versatilità e facilità d'uso

Con il kit di tubi per accessori è facile collegare altre attrezzature. I tubi vengono montati in posizione protetta nelle apposite guide.



AOS

Massima precisione e sicurezza

Il sistema di soppressione attiva delle oscillazioni impedisce i contraccolpi in caso di brusche frenate o trasferimento di carico. Si riducono i picchi di carico sugli sfili riducendo così l'affaticamento dei materiali e l'usura. Per mantenere a lungo il valore del mezzo.



DPS Plus

Modalità fly-jib più efficiente

Il sistema Dual Power consente una grande versatilità. È possibile eseguire in ogni momento lavori con sbraccio elevato o con carichi pesanti.



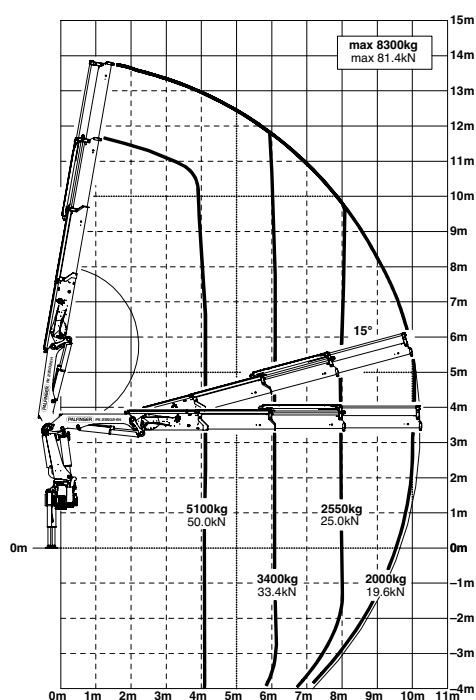
* Allestimenti opzionali/allestimento specifico per il paese

PK 23502

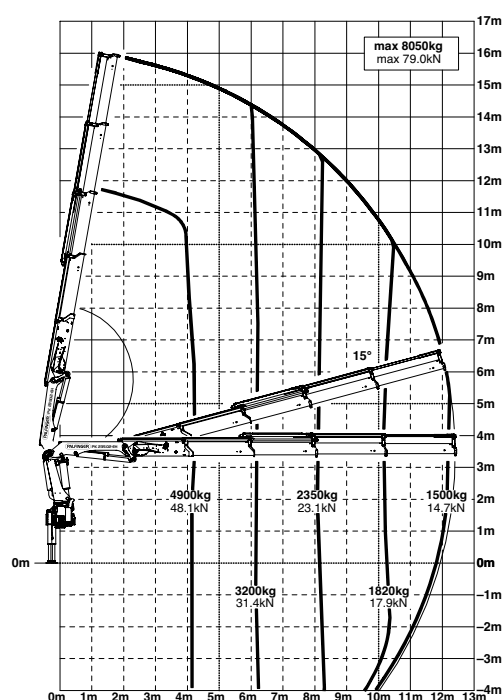
HIGH PERFORMANCE

Su misura per una configurazione ottimale.

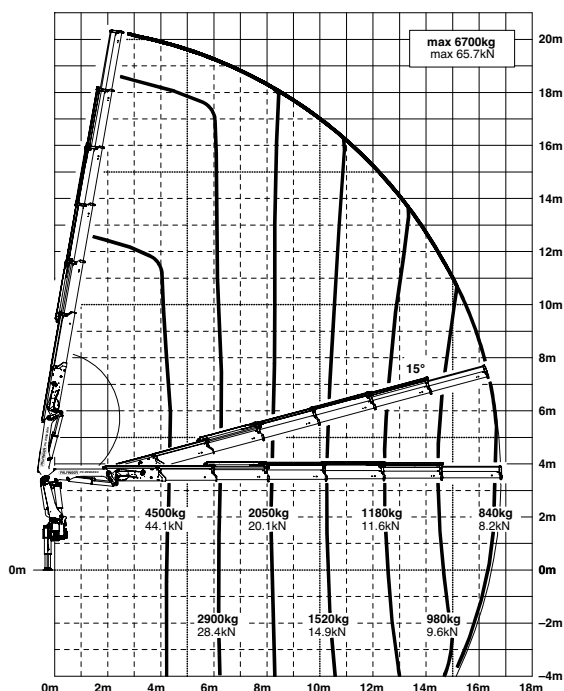
B



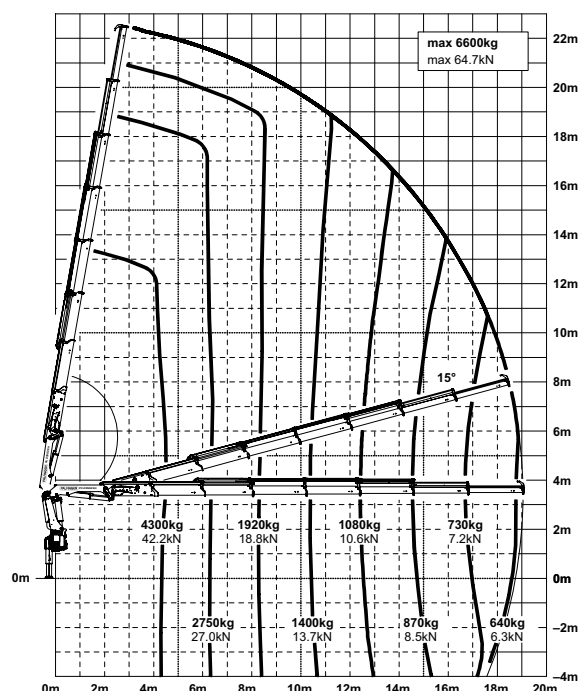
C



E



F



Le portate di sollevamento sono indicate con il primo braccio inclinato di 20° e quindi gli sbracci indicati non sono gli sbracci massimi.

Capacità di sollevamento

max.	8500 kg / 83,4 kN	A
4,1 m	5300 kg / 52,0 kN	
6,0 m	3600 kg / 35,3 kN	
7,9 m	2750 kg / 27,0 kN	

max.	8300 kg / 81,4 kN	B
4,2 m	5100 kg / 50,0 kN	
6,1 m	3400 kg / 33,4 kN	
8,0 m	2550 kg / 25,0 kN	
10,1 m	2000 kg / 19,6 kN	

max.	8050 kg / 79,0 kN	C
4,2 m	4900 kg / 48,1 kN	
6,1 m	3200 kg / 31,4 kN	
8,0 m	2350 kg / 23,1 kN	
10,1 m	1820 kg / 17,9 kN	
12,2 m	1500 kg / 14,7 kN	
14,4 m*	1200 kg / 11,8 kN	
16,6 m*	960 kg / 9,4 kN	

max.	7850 kg / 77,0 kN	D
4,3 m	4650 kg / 45,6 kN	
6,2 m	3050 kg / 29,9 kN	
8,1 m	2200 kg / 21,6 kN	
10,2 m	1660 kg / 16,3 kN	
12,3 m	1320 kg / 12,9 kN	
14,4 m	1120 kg / 11,0 kN	
16,7 m*	890 kg / 8,7 kN	
18,8 m*	730 kg / 7,2 kN	

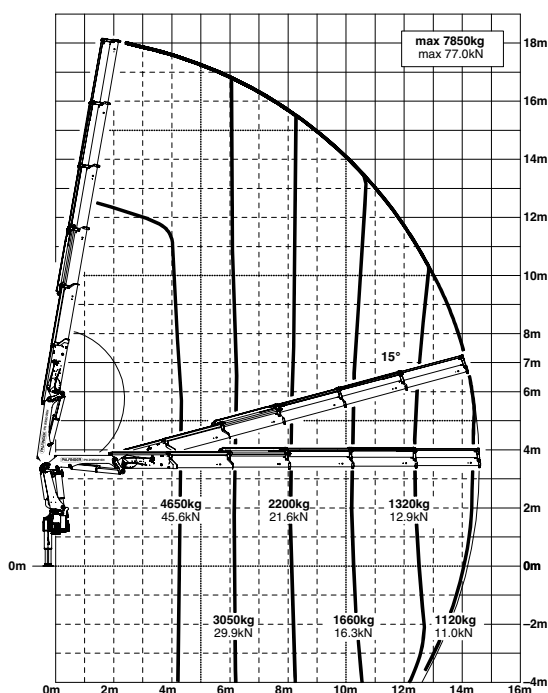
max.	6700 kg / 65,7 kN	E
4,4 m	4500 kg / 44,1 kN	
6,3 m	2900 kg / 28,4 kN	
8,2 m	2050 kg / 20,1 kN	
10,3 m	1520 kg / 14,9 kN	
12,4 m	1180 kg / 11,6 kN	
14,5 m	980 kg / 9,6 kN	
16,7 m	840 kg / 8,2 kN	
18,8 m*	680 kg / 6,7 kN	
21,0 m*	570 kg / 5,6 kN	

max.	6600 kg / 64,7 kN	F
4,5 m	4300 kg / 42,2 kN	
6,4 m	2750 kg / 27,0 kN	
8,3 m	1920 kg / 18,8 kN	
10,4 m	1400 kg / 13,7 kN	
12,5 m	1080 kg / 10,6 kN	
14,6 m	870 kg / 8,5 kN	
16,7 m	730 kg / 7,2 kN	
18,9 m	640 kg / 6,3 kN	
21,1 m*	530 kg / 5,2 kN	
23,1 m*	450 kg / 4,4 kN	

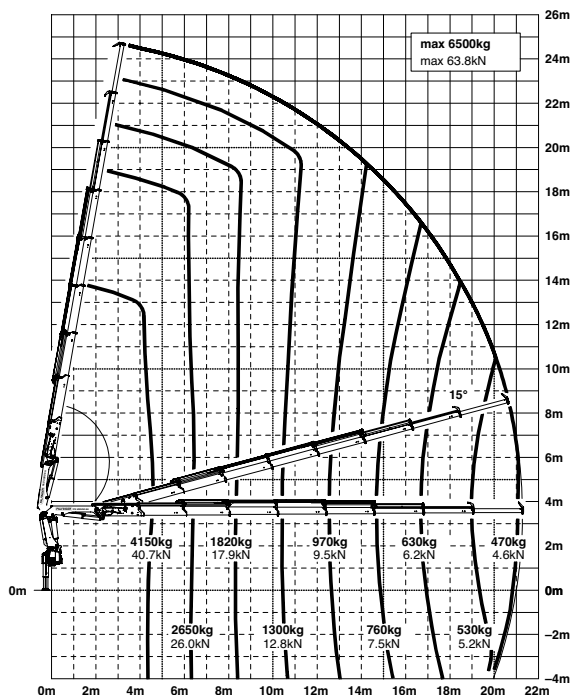
max.	6500 kg / 63,8 kN	G
4,6 m	4150 kg / 40,7 kN	
6,5 m	2650 kg / 26,0 kN	
8,4 m	1820 kg / 17,9 kN	
10,5 m	1300 kg / 12,8 kN	
12,6 m	970 kg / 9,5 kN	
14,7 m	760 kg / 7,5 kN	
16,8 m	630 kg / 6,2 kN	
19,0 m	530 kg / 5,2 kN	
21,1 m	470 kg / 4,6 kN	
23,1 m*	400 kg / 3,9 kN	

* prolunga meccanica

D

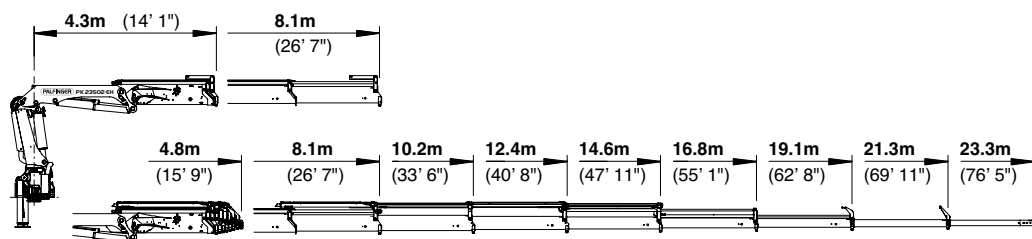


G

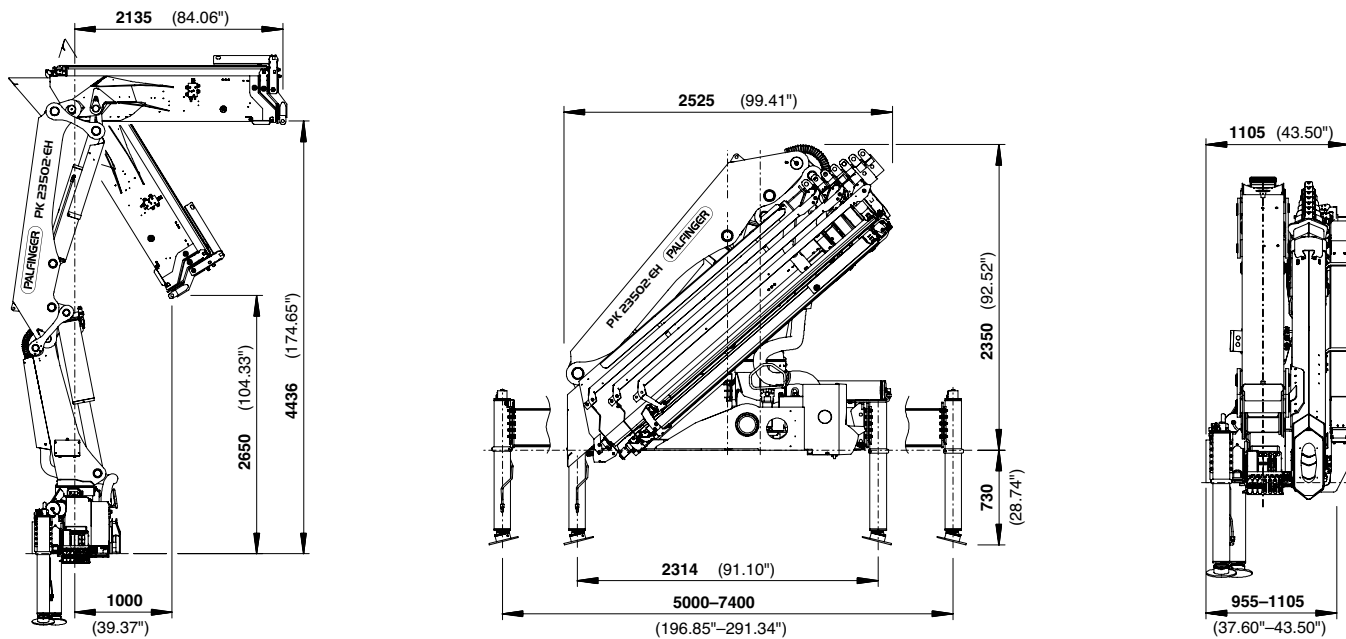


DIMENSIONI PERFETTE

VERSIONI BRACCIO ESTENSIBILE



DIMENSIONI



Dati tecnici

EN 12999 HC1 HD4/B3

PK 23502

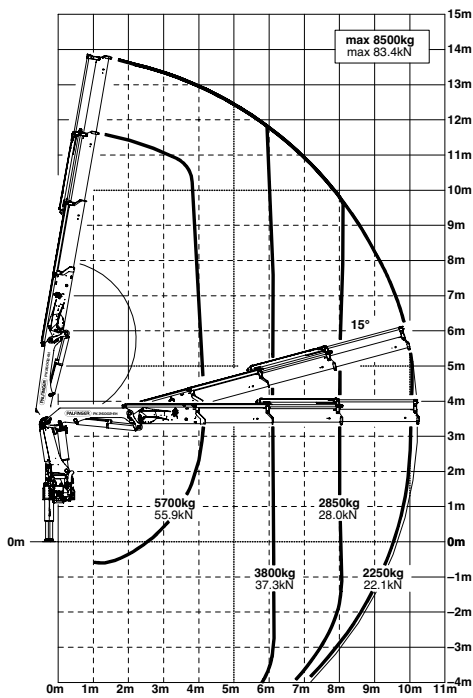
Momento massimo di sollevamento	22,4 mt/219,7 kNm
Forza massima di sollevamento	8500 kg/83,4 kN
Sbraccio massimo idraulico	21,3 m
Sbraccio massimo manuale	23,3 m
Angolo di rotazione	400°
Coppia di rotazione	2,8 mt/27,5 kNm
Scartamento stabilizzatori (std./mass.)	5,0 m/7,4 m
Spazio necessario per il montaggio	0,96 m
Larghezza gru ripiegata	2,53 m
Pressione di lavoro	320 bar
Portata della pompa raccomandata	da 50 l/min a 75 l/min
Peso gru standard	2583 kg

PK 26002 EH

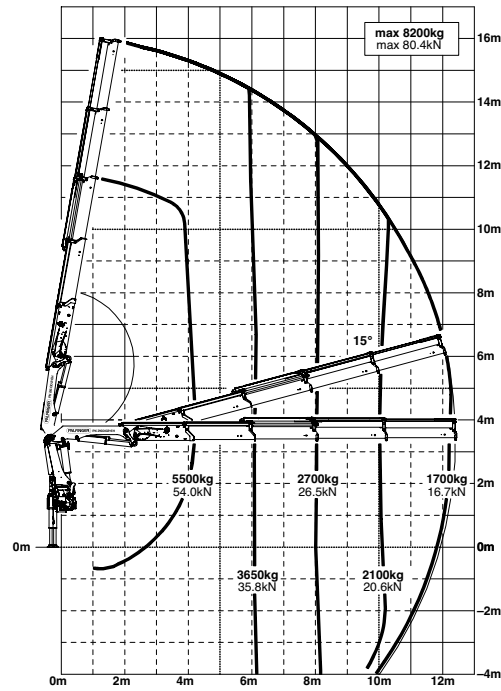
HIGH PERFORMANCE

Fiable en todo tipo de situaciones.

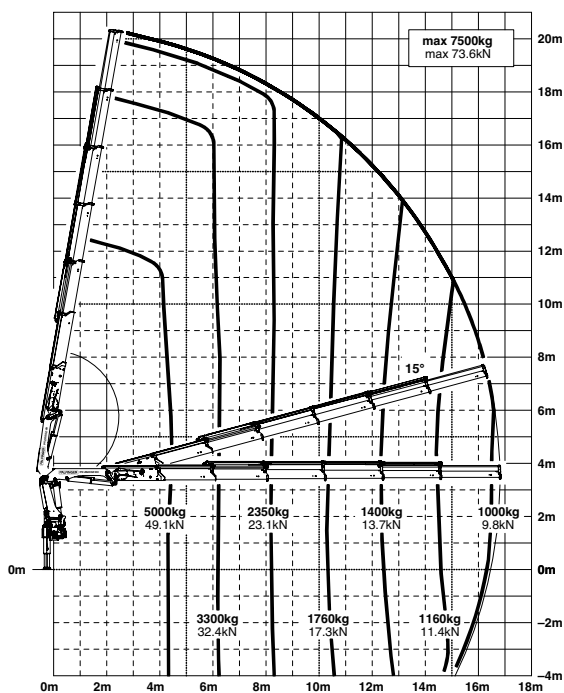
B



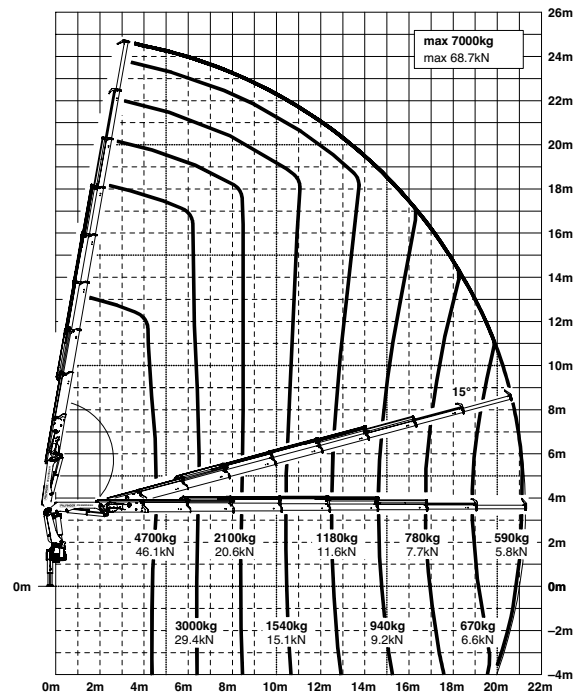
C



E



G



Le portate di sollevamento sono indicate con il primo braccio inclinato di 20° e quindi gli sbracci indicati non sono gli sbracci massimi.

Capacità di sollevamento

max.	8900 kg / 87,3 kN	A
4,1 m	5900 kg / 57,9 kN	
6,0 m	4000 kg / 39,2 kN	
7,9 m	3050 kg / 29,9 kN	

max.	8500 kg / 83,4 kN	B
4,2 m	5700 kg / 55,9 kN	
6,1 m	3800 kg / 37,3 kN	
8,0 m	2850 kg / 28,0 kN	
10,1 m	2250 kg / 22,1 kN	

max.	8200 kg / 80,4 kN	C
4,2 m	5500 kg / 54,0 kN	
6,1 m	3650 kg / 35,8 kN	
8,0 m	2700 kg / 26,5 kN	
10,1 m	2100 kg / 20,6 kN	
12,2 m	1700 kg / 16,7 kN	
14,4 m*	1380 kg / 13,5 kN	
16,6 m*	1120 kg / 11,0 kN	

max.	7850 kg / 77,0 kN	D
4,3 m	5200 kg / 51,0 kN	
6,2 m	3450 kg / 33,8 kN	
8,1 m	2500 kg / 24,5 kN	
10,2 m	1900 kg / 18,6 kN	
12,3 m	1540 kg / 15,1 kN	
14,4 m	1300 kg / 12,8 kN	
16,7 m*	1040 kg / 10,2 kN	
18,8 m*	870 kg / 8,5 kN	

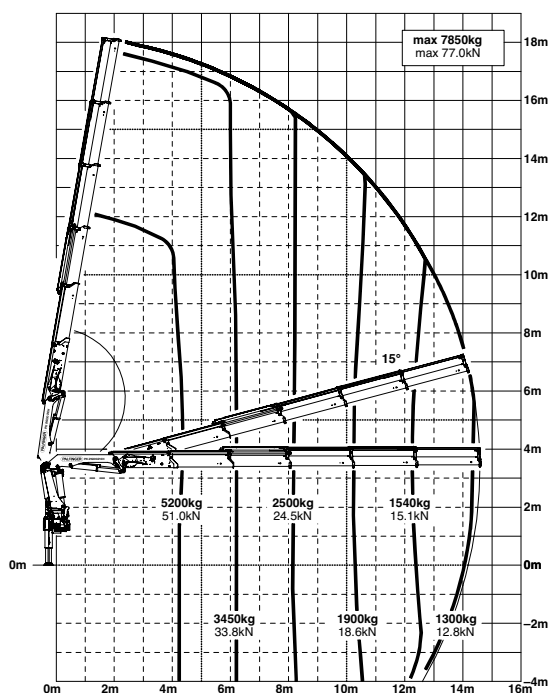
max.	7500 kg / 73,6 kN	E
4,4 m	5000 kg / 49,1 kN	
6,3 m	3300 kg / 32,4 kN	
8,2 m	2350 kg / 23,1 kN	
10,3 m	1760 kg / 17,3 kN	
12,4 m	1400 kg / 13,7 kN	
14,5 m	1160 kg / 11,4 kN	
16,7 m	1000 kg / 9,8 kN	
18,8 m*	820 kg / 8,0 kN	
21,0 m*	690 kg / 6,8 kN	

max.	7300 kg / 71,6 kN	F
4,5 m	4850 kg / 47,6 kN	
6,4 m	3150 kg / 30,9 kN	
8,3 m	2250 kg / 22,1 kN	
10,4 m	1640 kg / 16,1 kN	
12,5 m	1280 kg / 12,6 kN	
14,6 m	1040 kg / 10,2 kN	
16,7 m	880 kg / 8,6 kN	
18,9 m	770 kg / 7,6 kN	
21,1 m*	650 kg / 6,4 kN	
23,1 m*	560 kg / 5,5 kN	

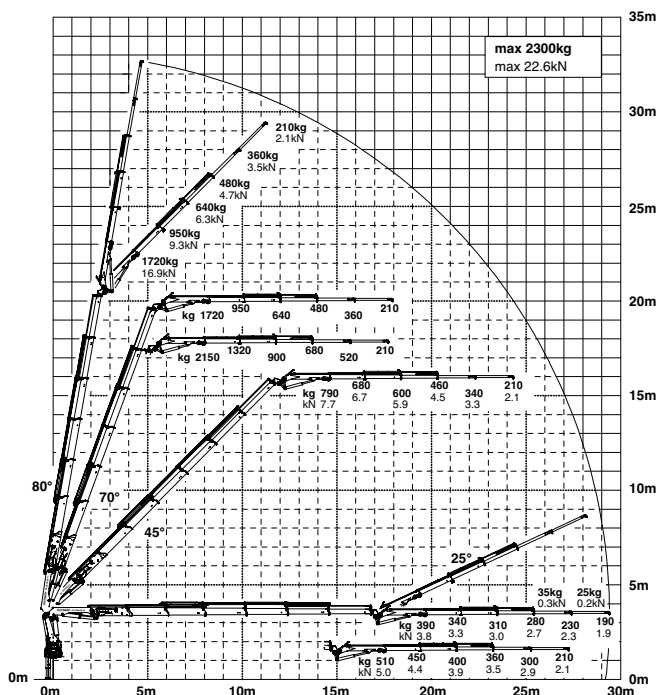
max.	7000 kg / 68,7 kN	G
4,6 m	4700 kg / 46,1 kN	
6,5 m	3000 kg / 29,4 kN	
8,4 m	2100 kg / 20,6 kN	
10,5 m	1540 kg / 15,1 kN	
12,6 m	1180 kg / 11,6 kN	
14,7 m	940 kg / 9,2 kN	
16,8 m	780 kg / 7,7 kN	
19,0 m	670 kg / 6,6 kN	
21,1 m	590 kg / 5,8 kN	
23,1 m*	510 kg / 5,0 kN	

* prolunga meccanica

D

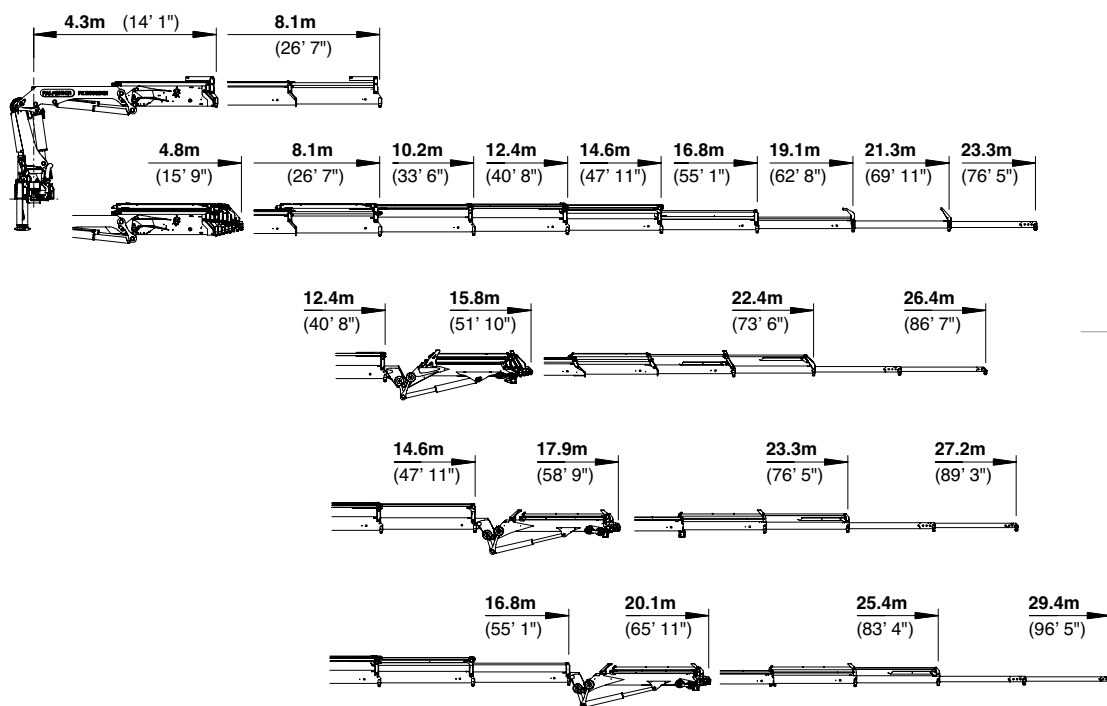


E PJ 060B JV2 DPS PLUS

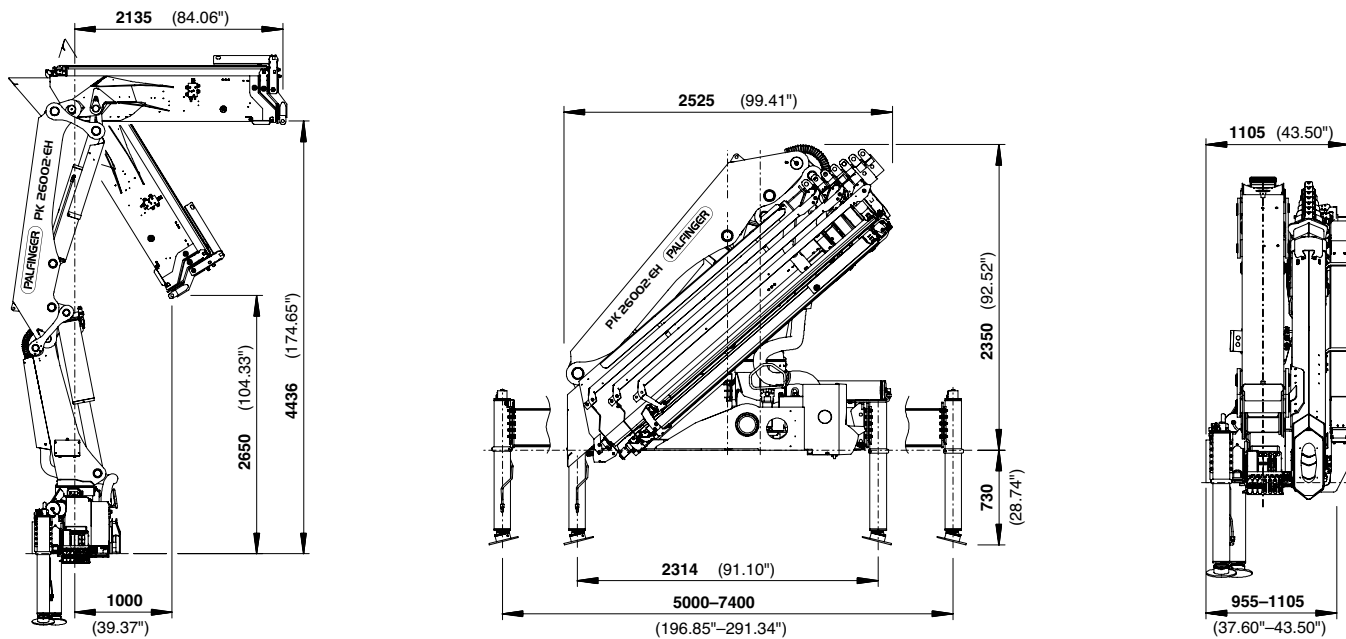


DIMENSIONI PERFETTE

VERSIONI BRACCIO ESTENSIBILE



DIMENSIONI



Dati tecnici

EN 12999 HC1 HD4/B3

PK 26002 EH

Momento massimo di sollevamento	24,9 mt/244,0 kNm
Forza massima di sollevamento	8900 kg/87,3 kN
Sbraccio massimo idraulico	21,3 m
Sbraccio massimo manuale	23,3 m
Sbraccio massimo (con fly-jib)	29,4 m

C PJ080C JV2

Angolo di rotazione	400°
Coppia di rotazione	2,8 mt/27,5 kNm
Scartamento stabilizzatori (std./mass.)	5,0 m/7,4 m
Spazio necessario per il montaggio	0,96 m
Larghezza gru ripiegata	2,53 m

D PJ060B JV2

Pressione di lavoro	350 bar
Portata della pompa raccomandata	da 75 l/min a 100 l/min
Peso gru standard	2583 kg

E PJ060B JV2

Modello Package

- E-HPLS
- Paltronic 50
- Radiocomando con display a LED
- Distributore Danfoss PVG2000
- Radiatore olio 8,5 kW
- Serbatoio olio 200 l



KP-H23/26002EM3+IT

Le gru mostrate nelle foto presentano in alcuni casi allestimenti personalizzati e possono differire dall'allestimento standard. Nella costruzione di gru è necessario rispettare le normative nazionali. Le dimensioni indicate non sono vincolanti. Con riserva di modifiche tecniche, errori ed errori di traduzione.