

PK 19502 | 22002 EH

DIMENSIONI COMPATTE E RIDOTTO PESO PROPRIO PER UN CONCETTO DI MONTAGGIO OTTIMIZZATO

LIFETIME EXCELLENCE



LIFETIME EXCELLENCE

Le gru di carico PALFINGER convincono per le prestazioni superiori nell'intero ciclo di vita. Per tutto il loro ciclo di vita sono le più convenienti e le più affidabili, dalla scelta della soluzione giusta fino alla rivendita.

- **Soluzioni più mirate**
- **Meno perdita di valore**
- **Più produttività**
- **Più affidabilità**
- **Meno manutenzione**
- **Più rispetto per l'ambiente**
- **Più facilità d'uso**
- **Più rapidità**



MASSIMA PRECISIONE E SICUREZZA

- Sfruttamento ottimale dell'area di lavoro grazie al sistema HPSC
- Tempi di fermo limitati in quanto il sistema di estensione telescopica richiede una ridotta manutenzione
- Grande facilità d'uso grazie al radiocomando opzionale
- Massima precisione e sicurezza grazie all'AOS opzionale
- Maggiori possibilità di applicazione grazie al sistema Power Link Plus





DESIGN E PRESTAZIONI DI PRIMA CATEGORIA

12 Highlights



Power Link Plus
Estremamente versatile

Con il braccio secondario inclinabile verso l'alto di 15 gradi è possibile passare attraverso porte basse e lavorare anche all'interno di edifici. Esecuzione con la gru di lavori gravosi anche in condizioni difficili.



Sistema di sfilì telescopici a ridotta manutenzione

Per meno costi e meno manodopera

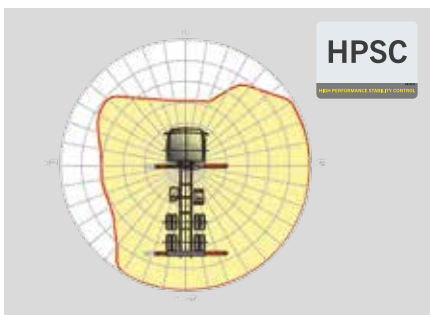
Grazie a pattini di scorrimento in materiale plastico speciale e al rivestimento KTL di alta qualità questo sistema di bracci richiede interventi di manutenzione da parte dell'operatore molto ridotti. Per un risparmio di tempo e denaro e più rispetto per l'ambiente.



High Speed Extension

Per interventi efficienti

Grazie alla funzione High Speed Extension fornita di serie i bracci si estendono molto più velocemente, aumentando notevolmente la rapidità e la produttività della gru.



HPSC

Sfruttamento ottimale dell'area di lavoro

La possibilità di variare la posizione degli stabilizzatori grazie al sistema High Performance Stability Control Systems permette di sfruttare al massimo la capacità di sollevamento. È possibile utilizzare la gru anche in spazi ristretti.



PAL 50

Comfort e sicurezza

PALFINGER offre per le gru di serie il sistema di comando elettronico Paltronic 50. Il sistema elettronico concepito su misura per il comando e il monitoraggio della gru garantisce maggiore facilità d'uso e sicurezza.



Consolle di comando

Tutte le informazioni a portata di mano

Tutte le informazioni importanti sulla gru sono disponibili nella postazione principale di comando. In un display digitale vengono contate e visualizzate le ore di esercizio. La leva di comando ergonomica e il pacchetto di illuminazione opzionale garantiscono sicurezza e comfort anche con cattive condizioni di visibilità.



Tecnologia di rivestimento

Protezione delle superfici ai massimi livelli

La verniciatura catodica ad immersione (KTL) è la base per una perfetta protezione delle superfici. I componenti vengono quindi verniciati nell'impianto di verniciatura a polvere o con una vernice di copertura a due componenti. Si conserva più a lungo il valore del mezzo con un'eccellente protezione dalla corrosione – per tutta la vita della gru.



Design funzionale

Praticità ed estetica

Robuste coperture in plastica proteggono i componenti della gru da sporcizia e danni. Migliore estetica e maggior comfort per l'operatore – per tutta la vita della gru.



Radiocomando

Dialogo costante con l'operatore

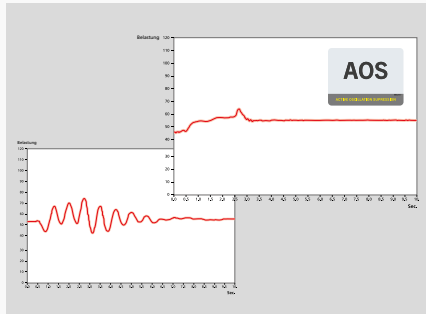
I radiocomandi PALFINGER possono essere dotati a scelta di leve in linea o a croce. In tutti i modelli EH un display a LED comunica al conducente le informazioni sulle varie condizioni di esercizio.



Kit tubi per accessori

Versatilità e facilità d'uso

Con il kit di tubi per accessori è facile collegare altre attrezzature. I tubi vengono montati in posizione protetta nelle apposite guide.



AOS

Massima precisione e sicurezza

Il sistema di soppressione attiva delle oscillazioni impedisce i contraccolpi in caso di brusche frenate o trasferimento di carico. Si riducono i picchi di carico sugli sfilii riducendo così l'affaticamento dei materiali e l'usura. Per mantenere a lungo il valore del mezzo.



Pacchetto illuminazione*

Maggior sicurezza al crepuscolo ed al buio

I LED, che illuminano la Centralina di comando agevolano la lettura delle funzioni della macchina e offrono all'operatore della gru una completa rapida visione del processo di lavoro. I LED di avviso sui cilindri di appoggio sono una maggiore sicurezza per operatori e passanti.



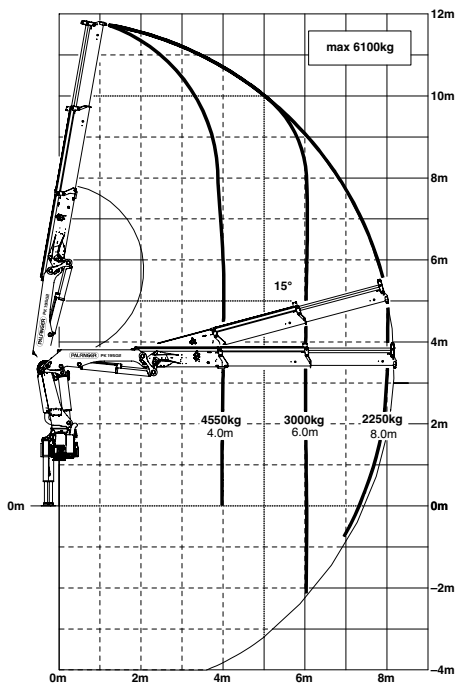
* Allestimenti opzionali / allestimento specifico per il paese

PK 19502

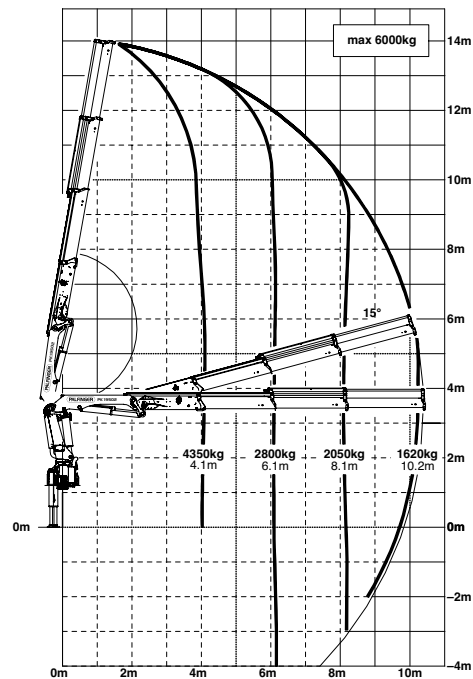
HIGH PERFORMANCE

Tecnologia matura e collaudata.

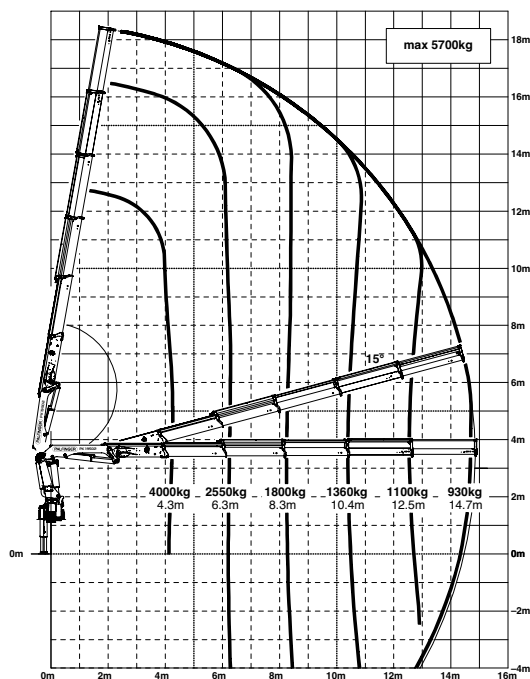
A



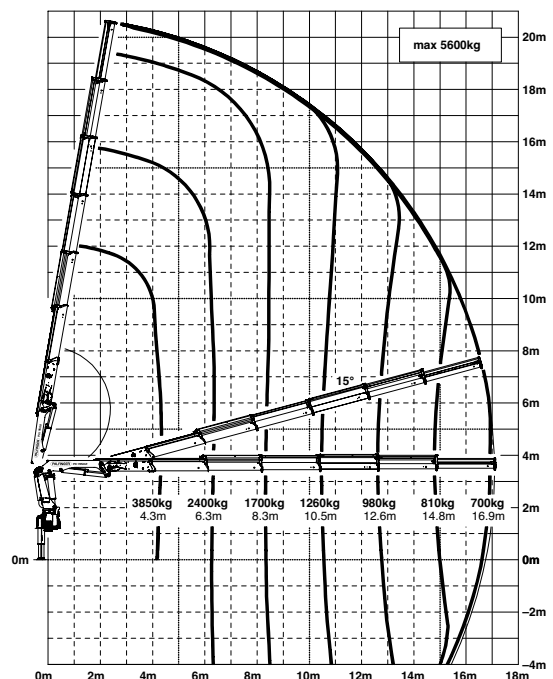
B



D



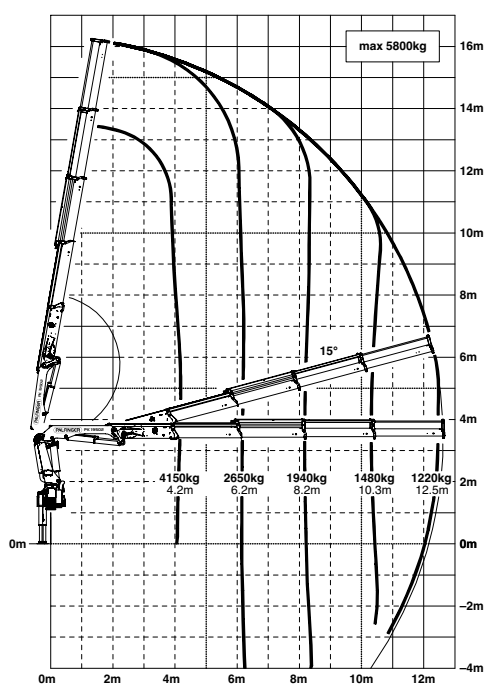
E



Le portate di sollevamento sono indicate con il primo braccio inclinato di 20° e quindi gli sbracci indicati non sono gli sbracci massimi.

Capacità di sollevamento

C



max.	6100 kg / 59,8 kN	A
4,0 m	4550 kg / 44,6 kN	
6,0 m	3000 kg / 29,4 kN	
8,0 m	2250 kg / 22,1 kN	

max.	5950 kg / 58,4 kN	B
4,1 m	4350 kg / 42,7 kN	
6,1 m	2800 kg / 27,5 kN	
8,1 m	2050 kg / 20,1 kN	
10,2 m	1620 kg / 15,9 kN	
12,5 m*	1260 kg / 12,4 kN	
14,7 m*	1020 kg / 10,0 kN	

max.	5800 kg / 56,9 kN	C
4,2 m	4150 kg / 40,7 kN	
6,2 m	2650 kg / 26,0 kN	
8,2 m	1940 kg / 19,0 kN	
10,3 m	1480 kg / 14,5 kN	
12,5 m	1220 kg / 12,0 kN	
14,7 m*	980 kg / 9,6 kN	
16,8 m*	810 kg / 7,9 kN	

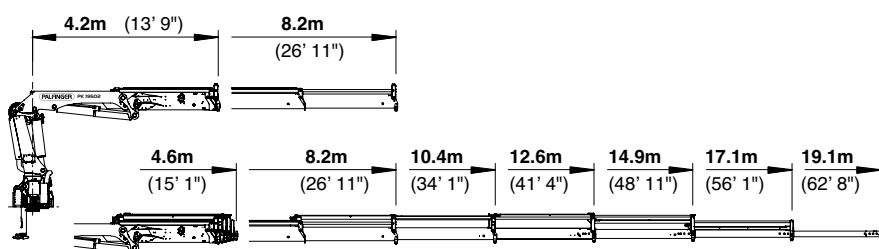
max.	5700 kg / 55,9 kN	D
4,3 m	4000 kg / 39,2 kN	
6,3 m	2550 kg / 25,0 kN	
8,3 m	1800 kg / 17,7 kN	
10,4 m	1360 kg / 13,3 kN	
12,5 m	1100 kg / 10,8 kN	
14,7 m	930 kg / 9,1 kN	
16,9 m*	760 kg / 7,5 kN	
18,9 m*	620 kg / 6,1 kN	

max.	5550 kg / 54,4 kN	E
4,3 m	3850 kg / 37,8 kN	
6,3 m	2400 kg / 23,5 kN	
8,3 m	1700 kg / 16,7 kN	
10,5 m	1260 kg / 12,4 kN	
12,6 m	980 kg / 9,6 kN	
14,8 m	810 kg / 7,9 kN	
16,9 m	700 kg / 6,9 kN	
18,9 m*	590 kg / 5,8 kN	

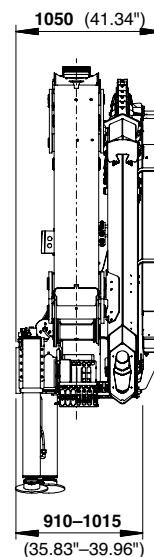
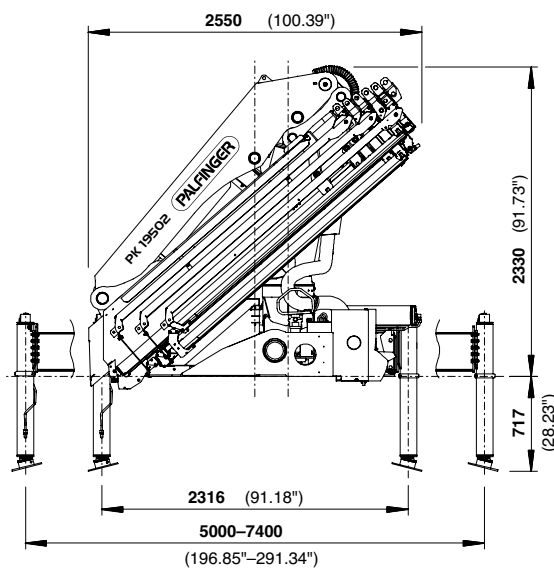
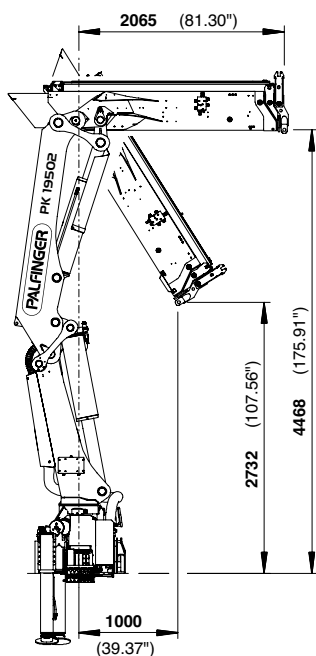
* prolunga meccanica

DIMENSIONI PERFETTE

VERSIONI BRACCIO ESTENSIBILE




DIMENSIONI





Dati tecnici

EN 12999 HC1 HD4/B3



PK 19502

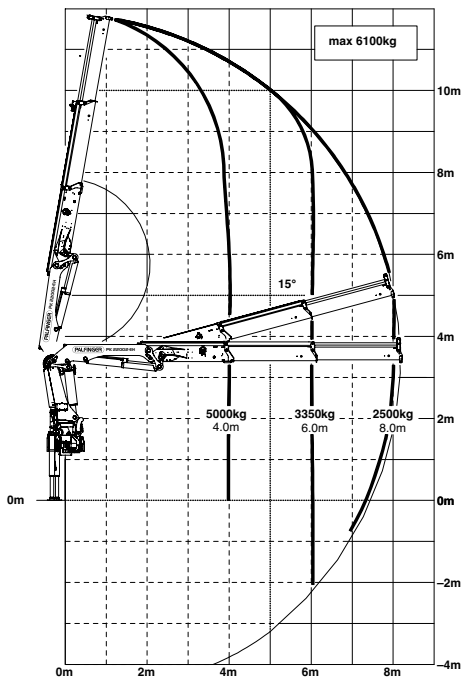
Momento massimo di sollevamento	18,8 mt/184,0 kNm
Forza massima di sollevamento	6100 kg/59,8 kN
Sbraccio massimo idraulico	17,1 m
Sbraccio massimo manuale	19,1 m
Angolo di rotazione	400°
Coppia di rotazione	2,3 mt/22,6 kNm
Scartamento stabilizzatori	5,0 m/7,4 m
Spazio necessario per il montaggio	0,91 m
Larghezza gru ripiegata	2,55 m
Pressione di lavoro	320 bar
Portata della pompa raccomandata	da 45 l/min a 65 l/min
Peso gru standar	2391 kg

PK 22002 €H

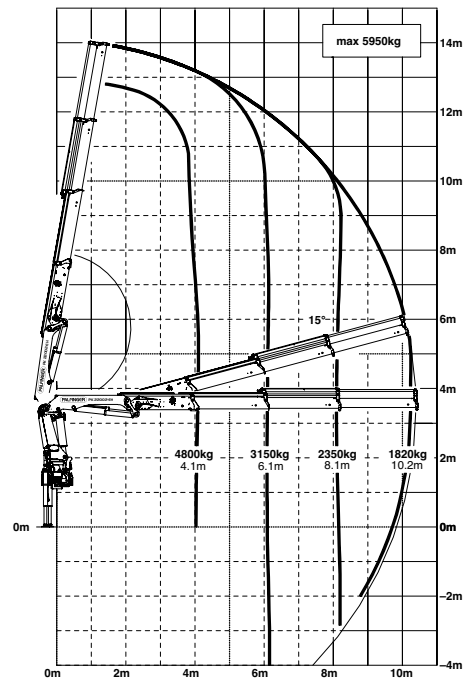
HIGH PERFORMANCE

Power Link Plus di serie.

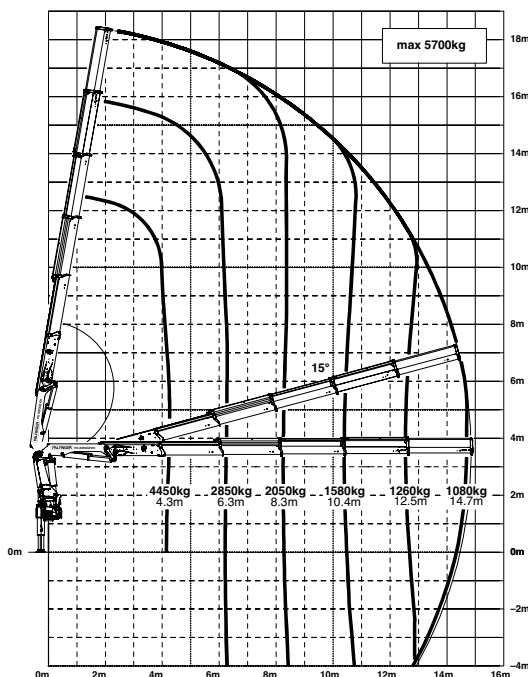
A



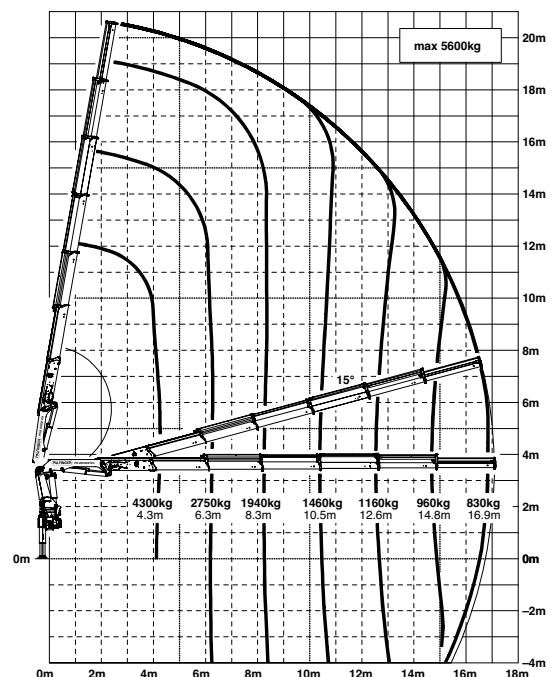
B



D



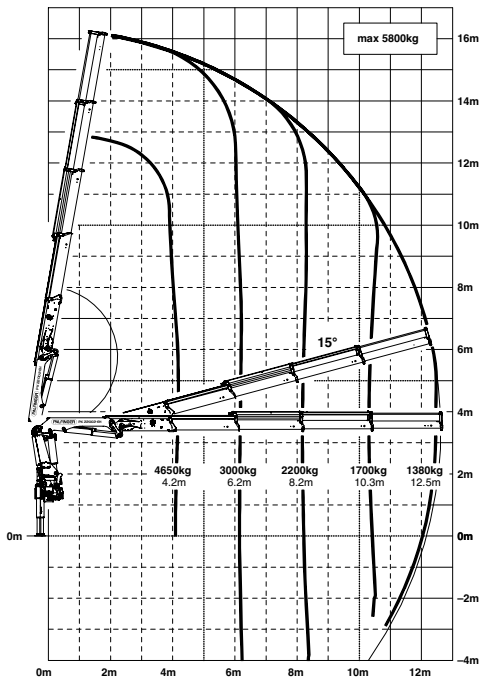
E



Le portate di sollevamento sono indicate con il primo braccio inclinato di 20° e quindi gli sbracci indicati non sono gli sbracci massimi.

Capacità di sollevamento

C



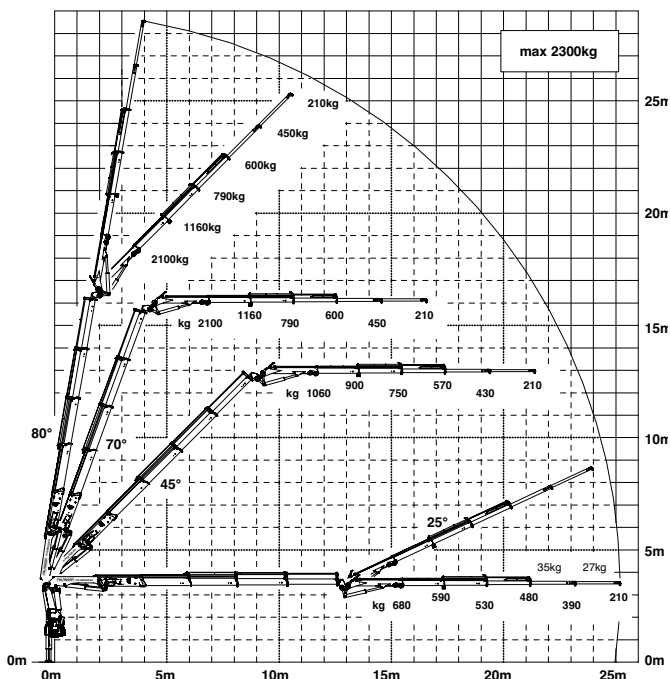
max.	6100 kg / 59,8 kN	A
4,0 m	5000 kg / 49,1 kN	
6,0 m	3350 kg / 32,9 kN	
8,0 m	2500 kg / 24,5 kN	

max.	5950 kg / 58,4 kN	B
4,1 m	4800 kg / 47,1 kN	
6,1 m	3150 kg / 30,9 kN	
8,1 m	2350 kg / 23,1 kN	
10,2 m	1820 kg / 17,9 kN	
12,5 m*	1440 kg / 14,1 kN	
14,7 m*	1160 kg / 11,4 kN	

max.	5800 kg / 56,9 kN	C
4,2 m	4650 kg / 45,6 kN	
6,2 m	3000 kg / 29,4 kN	
8,2 m	2200 kg / 21,6 kN	
10,3 m	1700 kg / 16,7 kN	
12,5 m	1380 kg / 13,5 kN	
14,7 m*	1120 kg / 11,0 kN	
16,8 m*	940 kg / 9,2 kN	

max.	5700 kg / 55,9 kN	D
4,3 m	4450 kg / 43,7 kN	
6,3 m	2850 kg / 28,0 kN	
8,3 m	2050 kg / 20,1 kN	
10,4 m	1580 kg / 15,5 kN	
12,5 m	1260 kg / 12,4 kN	
14,7 m	1080 kg / 10,6 kN	
16,9 m*	890 kg / 8,7 kN	
18,9 m*	620 kg / 6,1 kN	

C PJ060B JV2

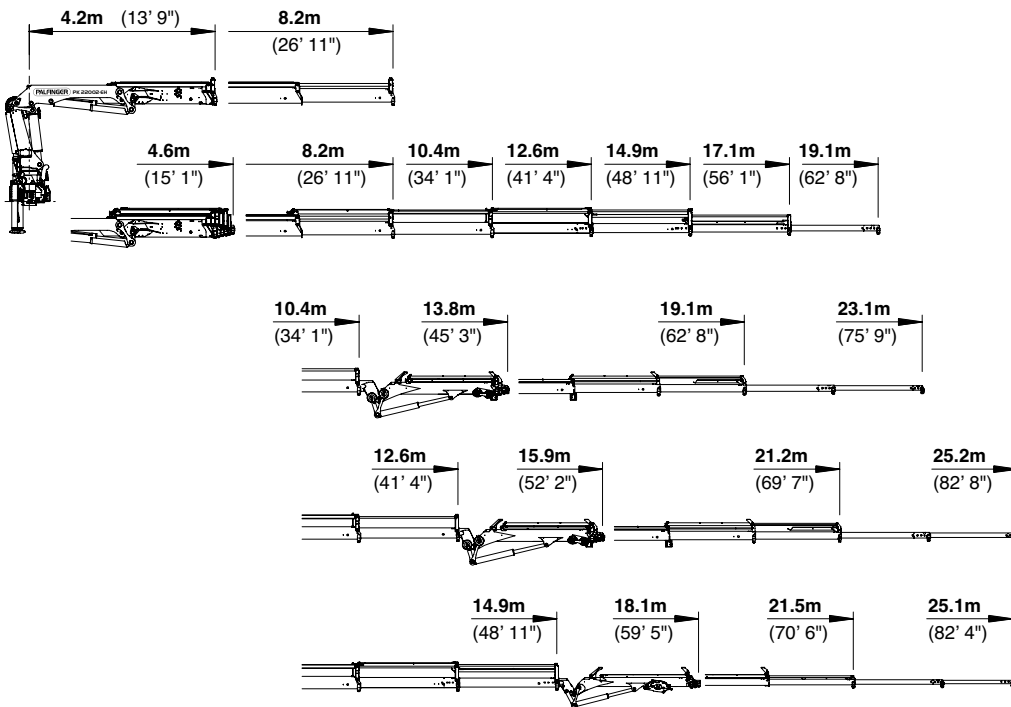


max.	5600 kg / 54,9 kN	E
4,3 m	4300 kg / 42,2 kN	
6,3 m	2750 kg / 27,0 kN	
8,3 m	1940 kg / 19,0 kN	
10,5 m	1460 kg / 14,3 kN	
12,6 m	1160 kg / 11,4 kN	
14,8 m	960 kg / 9,4 kN	
16,9 m	830 kg / 8,1 kN	
18,9 m*	620 kg / 6,1 kN	

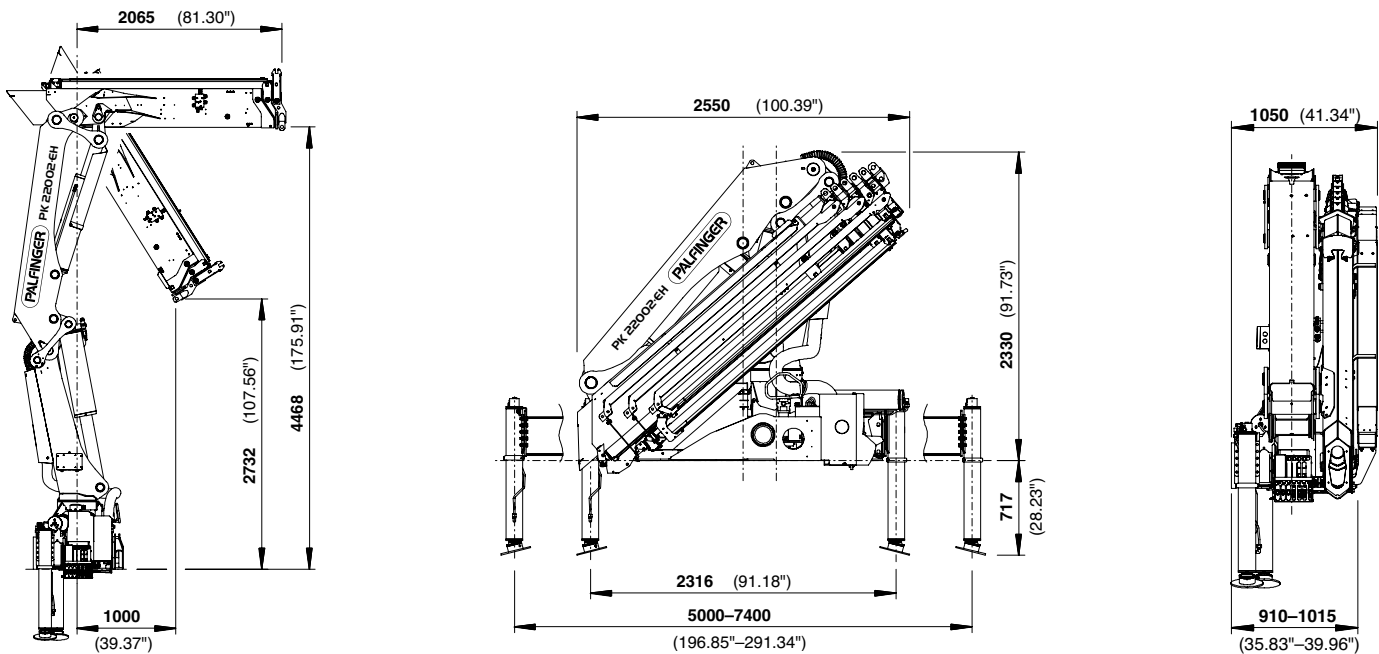
* prolunga meccanica

DIMENSIONI PERFETTE

VERSIONI BRACCIO ESTENSIBILE



DIMENSIONI



Dati tecnici

EN 12999 HC1 HD4/B3

PK 22002 EH

Momento massimo di sollevamento	20,9 mt/205,0 kNm
Forza massima di sollevamento	6100 kg/59,8 kN
Sbraccio massimo idraulico	17,1 m
Sbraccio massimo manuale	19,1 m
Sbraccio massimo (con fly-jib)	25,2
Angolo di rotazione	400°

B PJ060B JV2

Coppia di rotazione	2,3 mt/22,6 kNm
Scartamento stabilizzatori	5,0 m/7,4 m
Spazio necessario per il montaggio	0,91 m
Larghezza gru ripiegata	2,55 m
Pressione di lavoro	350 bar

C PJ060B JV2

Portata della pompa raccomandata	da 65 l/min a 90 l/min
Peso gru standard	2391 kg

D PJ040A JV2

Modello Package

- E-HPLS
- Paltronic 50
- Radiocomando con display a LED
- Distributore Danfoss PVG2000
- Radiatore olio 8,5 kW
- Serbatoio olio 200 l



KP-H19/22002EM3+IT

Le gru mostrate nelle foto presentano in alcuni casi allestimenti personalizzati e possono differire dall'allestimento standard. Nella costruzione di gru è necessario rispettare le normative nazionali. Le dimensioni indicate non sono vincolanti. Con riserva di modifiche tecniche, errori ed errori di traduzione.