

**PK 16002 | 18002 EH**

# IL SUO POWER LINK PLUS E IL PERFETTO RAPPORTO PESO-POTENZA CONSENTONO UN TRASFERIMENTO EFFICIENTE DEL CARICO

**LIFETIME EXCELLENCE**



# LIFETIME EXCELLENCE

Le gru di carico PALFINGER convincono per le prestazioni superiori nell'intero ciclo di vita. Per tutto il loro ciclo di vita sono le più convenienti e le più affidabili, dalla scelta della soluzione giusta fino alla rivendita.

- **Soluzioni più mirate**
- **Meno perdita di valore**
- **Più produttività**
- **Più affidabilità**
- **Meno manutenzione**
- **Più rispetto per l'ambiente**
- **Più facilità d'uso**
- **Più rapidità**



ente  
Akustikdecken  
Profile

WALSTERS

# IN COMBINAZIONE CON L'ARGANO ANCORA MAGGIORE VERSATILITÀ D'IMPIEGO

- Sfruttamento ottimale dell'area di lavoro grazie al sistema HPSC
- Tempi di fermo limitati in quanto il sistema di estensione telescopica richiede una ridotta manutenzione
- Grande facilità d'uso grazie al radiocomando
- Massima precisione e sicurezza grazie all'AOS opzionale
- Maggiori possibilità di applicazione grazie al sistema Power Link Plus





**BAUSTOFF  
+ METALL**  
Handels-GmbH  
Ruhle 591 25  
35-82247 Bielefeld  
Tel. +49 521 974 190 0  
Fax. +49 521 974 190 33  
www.baustoff-metall.com

**BAUSTOFF  
+ METALL**

Gipskarton  
Estrichprodukte  
Dämmstoffe  
Bauelemente  
Ausschleichen  
Profile

# DESIGN E PRESTAZIONI D'ECCELLENZA

## 12 Highlights



**Power Link Plus**  
Estremamente versatile

Con il braccio secondario inclinabile verso l'alto di 15 gradi è possibile passare attraverso porte basse e lavorare anche all'interno di edifici. Esecuzione con la gru di lavori gravosi anche in condizioni difficili.



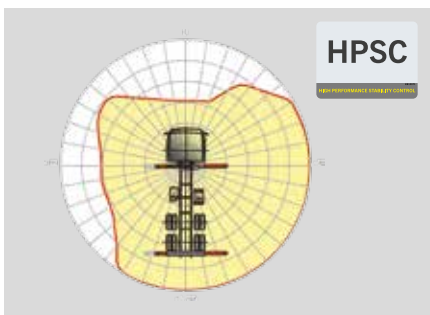
**Sistema di sfilì telescopici a ridotta manutenzione**  
Per meno costi e meno manodopera

Grazie a pattini di scorrimento in materiale plastico speciale e al rivestimento KTL di alta qualità questo sistema di bracci richiede interventi di manutenzione da parte dell'operatore molto ridotti. Per un risparmio di tempo e denaro e più rispetto per l'ambiente.



**High Speed Extension**  
Per interventi efficienti

Grazie alla funzione High Speed Extension fornita di serie i bracci si estendono molto più velocemente, aumentando notevolmente la rapidità e la produttività della gru.



**HPSC**  
Sfruttamento ottimale dell'area di lavoro

La possibilità di variare la posizione degli stabilizzatori grazie al sistema High Performance Stability Control System permette di sfruttare al massimo la capacità di sollevamento. È possibile utilizzare la gru anche in spazi ristretti.



**PAL 50**  
Comfort e sicurezza

PALFINGER offre per le gru di serie il sistema di comando elettronico Paltronic 50. Il sistema elettronico concepito su misura per il comando e il monitoraggio della gru garantisce maggiore facilità d'uso e sicurezza.



**Centralina di comando**  
Tutte le informazioni a portata di mano

Tutte le informazioni importanti sulla gru sono disponibili nella postazione principale di comando. In un display digitale vengono contate e visualizzate le ore di esercizio. La leva di comando ergonomica e il pacchetto di illuminazione opzionale garantiscono sicurezza e comfort anche con cattive condizioni di visibilità.



### Tecnologia di rivestimento

Protezione delle superfici ai massimi livelli

La verniciatura catodica ad immersione (KTL) è la base per una perfetta protezione delle superfici. I componenti vengono quindi verniciati nell'impianto di verniciatura a polvere o con una vernice di copertura a due componenti. Si conserva più a lungo il valore del mezzo con un'eccellente protezione dalla corrosione – per tutta la vita della gru.



### Design funzionale

Praticità ed estetica

Robuste coperture in plastica proteggono i componenti della gru da sporcizia e danni. Migliore estetica e maggior comfort per l'operatore – per tutta la vita della gru.



### Radiocomando

Dialogo costante con l'operatore

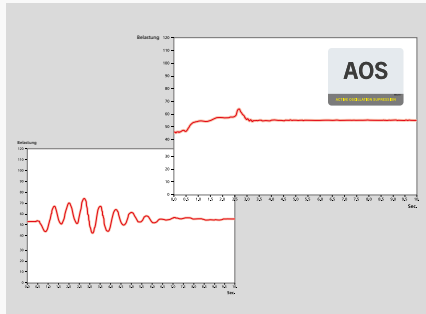
I radiocomandi PALFINGER possono essere dotati a scelta di leve in linea o a croce. In tutti i modelli EH un display a LED comunica al conducente le informazioni sulle varie condizioni di esercizio.



### Kit tubi per accessori

Versatilità e facilità d'uso

Con il kit di tubi per accessori è facile collegare altre attrezzature. I tubi vengono montati in posizione protetta nelle apposite guide.



### AOS

Massima precisione e sicurezza

Il sistema di soppressione attiva delle oscillazioni impedisce i contraccolpi in caso di brusche frenate o trasferimento di carico. Si riducono i picchi di carico sugli sfili riducendo così l'affaticamento dei materiali e l'usura. Per mantenere a lungo il valore del mezzo.



### Pacchetto illuminazione\*

Maggior sicurezza al crepuscolo ed al buio

I LED, che illuminano la Centralina di comando agevolano la lettura delle funzioni della macchina e offrono all'operatore della gru una completa rapida visione del processo di lavoro. I LED di avviso sui cilindri di appoggio sono una maggiore sicurezza per operatori e passanti.



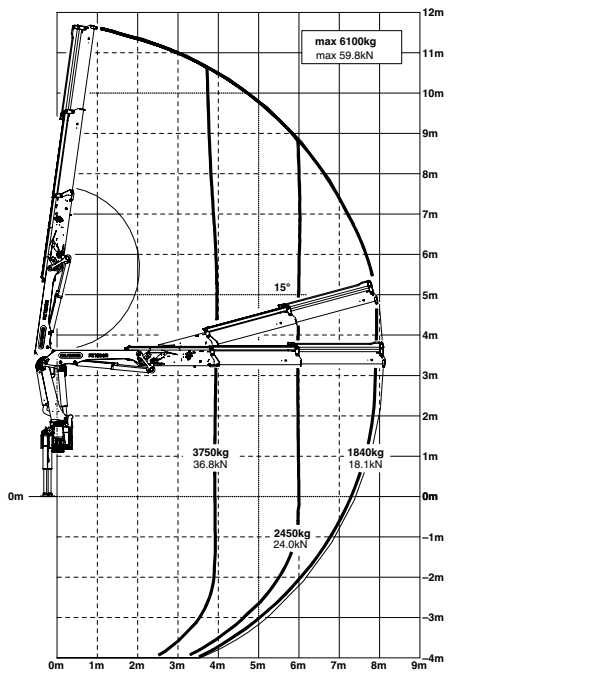
\* Allestimenti opzionali / allestimento specifico per il paese

PK 16002

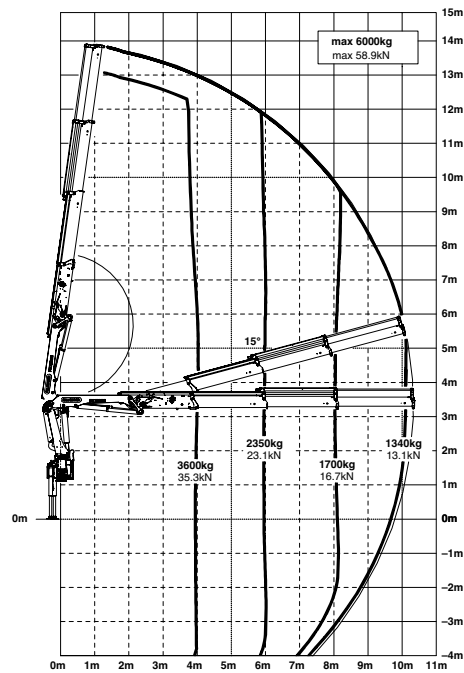
# HIGH PERFORMANCE

Grazie al braccio articolato aggiuntivo campo di lavoro estensibile.

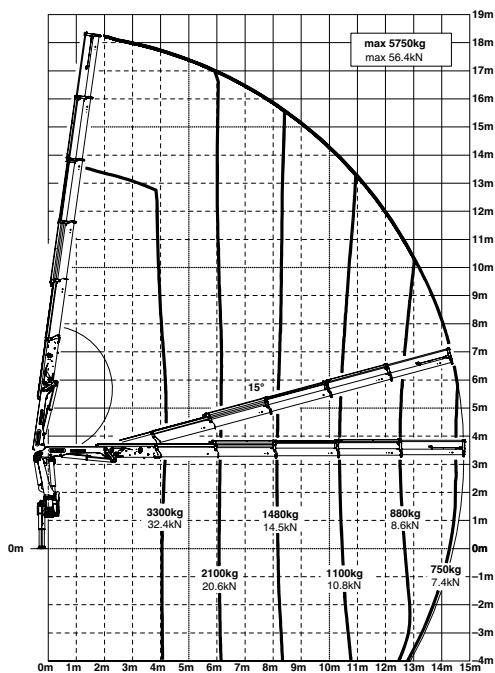
A



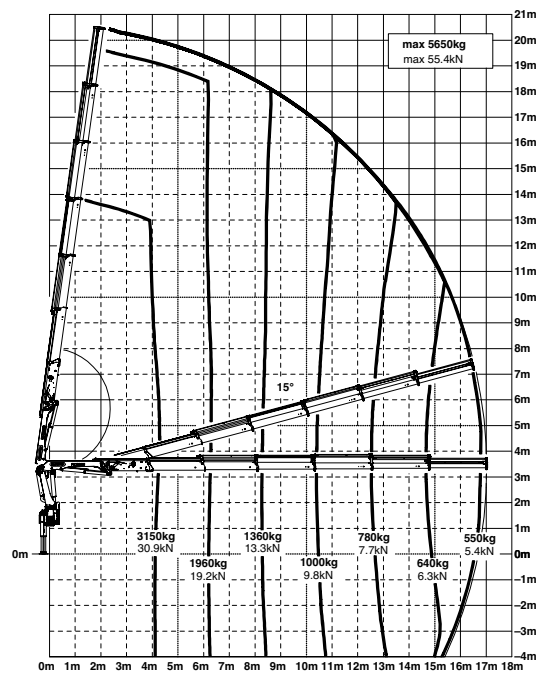
B



D

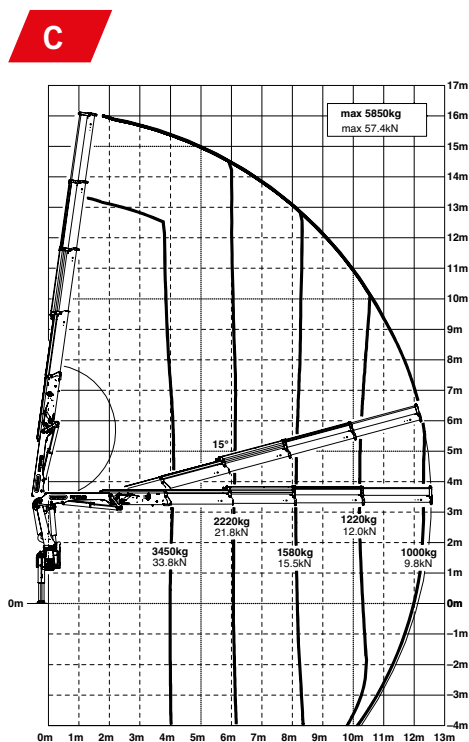


E



Le portate di sollevamento sono indicate con il primo braccio inclinato di 20° e quindi gli sbracci non sono i massimi.

## Capacità di sollevamento



max.	6100 kg / 59,8 kN	A
3,9 m	3750 kg / 36,8 kN	
5,9 m	2450 kg / 24,0 kN	
7,9 m	1840 kg / 18,1 kN	

max.	6000 kg / 58,9 kN	B
4,0 m	3600 kg / 35,3 kN	
6,0 m	2350 kg / 23,1 kN	
8,0 m	1700 kg / 16,7 kN	
10,1 m	1340 kg / 13,1 kN	
12,4 m*	1020 kg / 10,0 kN	
14,6 m*	810 kg / 7,9 kN	

max.	5850 kg / 57,4 kN	C
4,1 m	3450 kg / 33,8 kN	
6,1 m	2220 kg / 21,8 kN	
8,1 m	1580 kg / 15,5 kN	
10,2 m	1220 kg / 12,0 kN	
12,4 m	1000 kg / 9,8 kN	
14,6 m*	790 kg / 7,7 kN	
16,8 m*	640 kg / 6,3 kN	

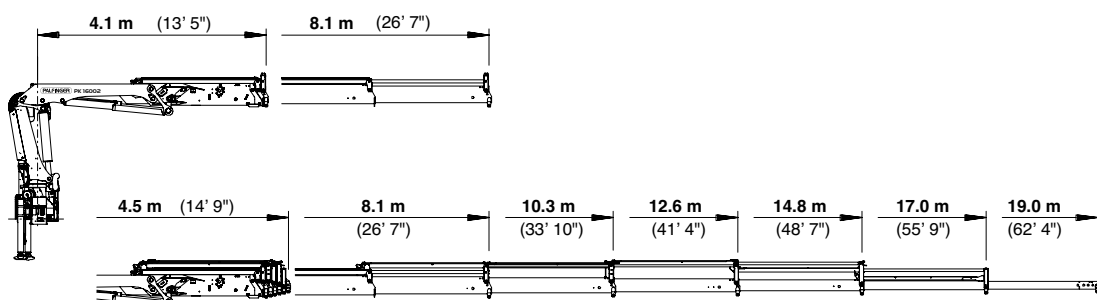
max.	5750 kg / 56,4 kN	D
4,2 m	3300 kg / 32,4 kN	
6,2 m	2100 kg / 20,6 kN	
8,2 m	1480 kg / 14,5 kN	
10,3 m	1100 kg / 10,8 kN	
12,5 m	880 kg / 8,6 kN	
14,6 m	750 kg / 7,4 kN	
16,8 m*	600 kg / 5,9 kN	
18,8 m*	500 kg / 4,9 kN	

max.	5650 kg / 55,4 kN	E
4,3 m	3150 kg / 30,9 kN	
6,3 m	1960 kg / 19,2 kN	
8,3 m	1360 kg / 13,3 kN	
10,4 m	1000 kg / 9,8 kN	
12,6 m	780 kg / 7,7 kN	
14,7 m	640 kg / 6,3 kN	
16,8 m	550 kg / 5,4 kN	
18,9 m*	450 kg / 4,4 kN	

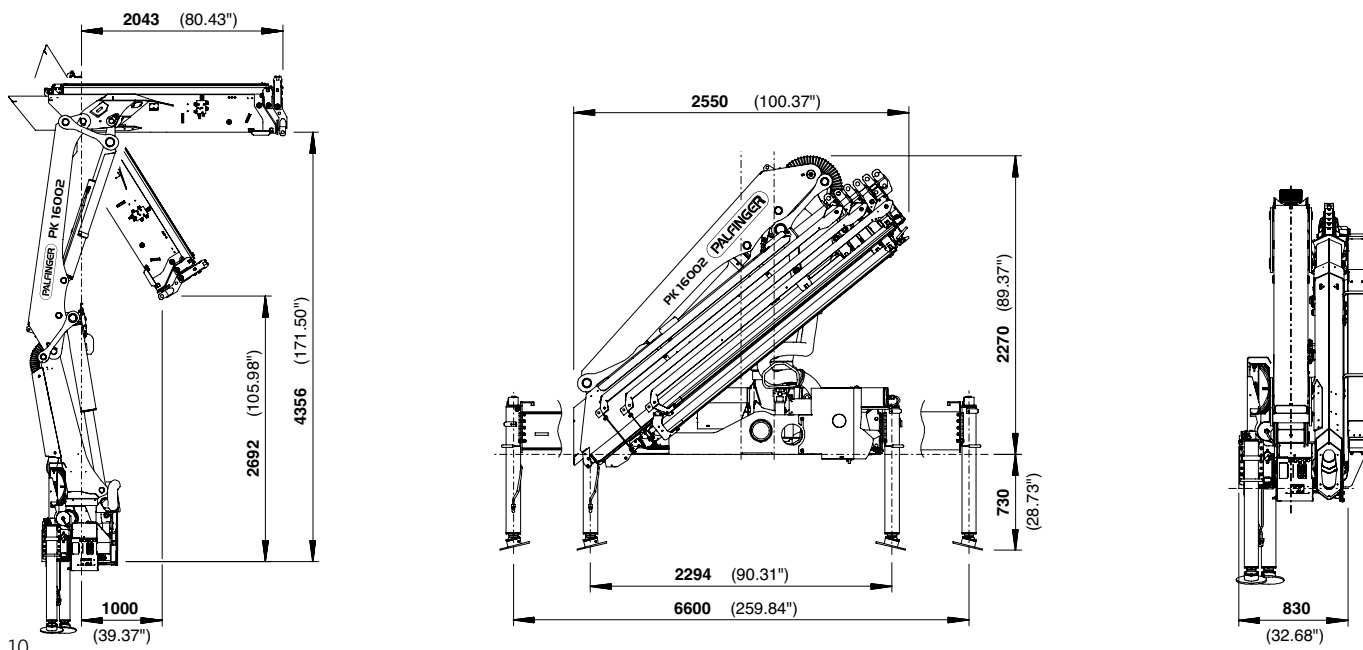
\* prolunga meccanica

# DIMENSIONI PERFETTE

## VERSIONI BRACCIO ESTENSIBILE




## DIMENSIONI





## Dati tecnici

### EN 12999 HC1 HD4/B3



#### PK 16002

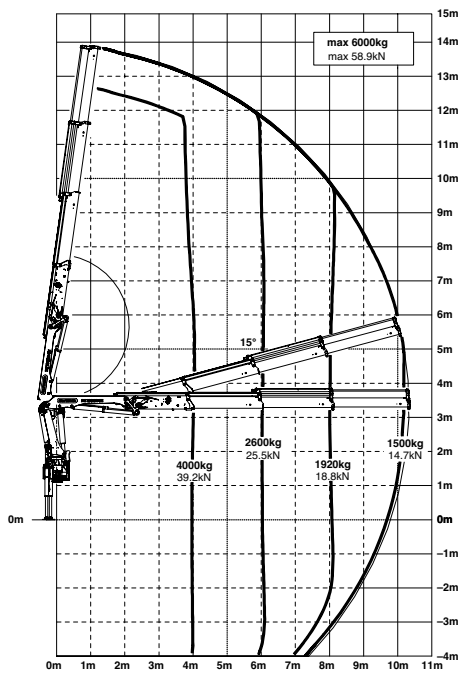
Momento massimo di sollevamento	15,4 mt/151,0 kNm
Forza massima di sollevamento	6200 kg/60,8 kN
Sbraccio massimo idraulico	17,0 m
Sbraccio massimo manuale	19,0 m
Angolo di rotazione	420°
Coppia di rotazione	2,0 mt/19,6 kNm
Scartamento stabilizzatori (std./mass.)	5,0 m/6,6 m
Spazio necessario per il montaggio	0,83 m
Larghezza gru ripiegata	2,51 m
Pressione di lavoro	320 bar
Portata della pompa raccomandata	da 40 l/min a 60 l/min
Peso gru standard	1868 kg

PK 18002 EH

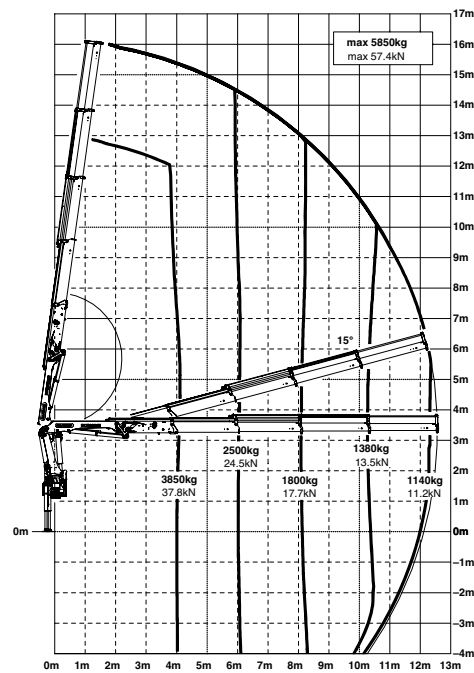
# HIGH PERFORMANCE

Struttura adatta a sollecitazioni elevate.

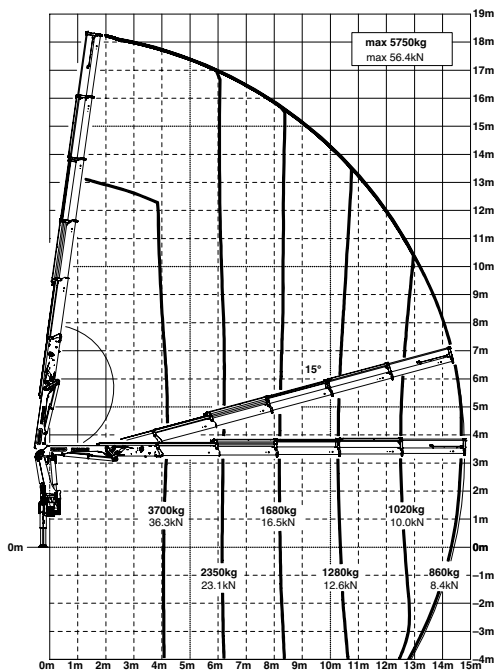
**B**



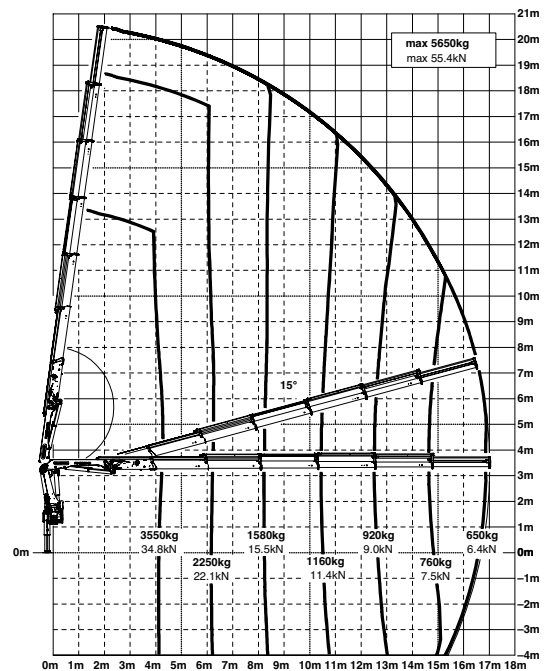
**C**



**D**



**E**

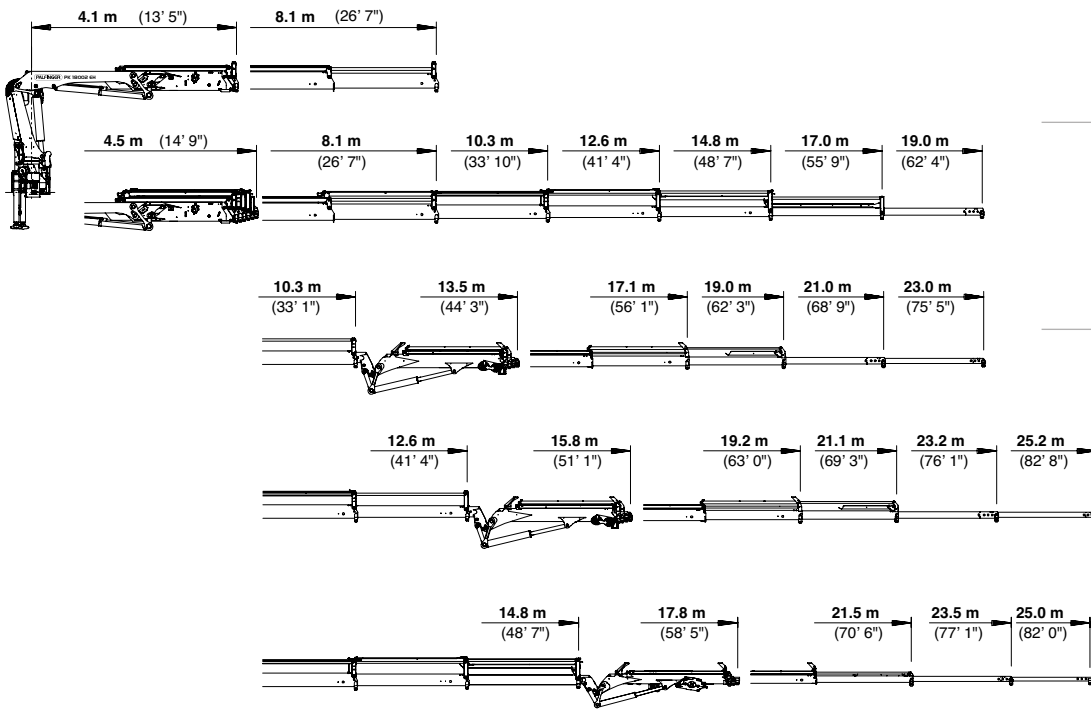


Le portate di sollevamento sono indicate con il primo braccio inclinato di 20° e quindi gli sbracci non sono i massimi.

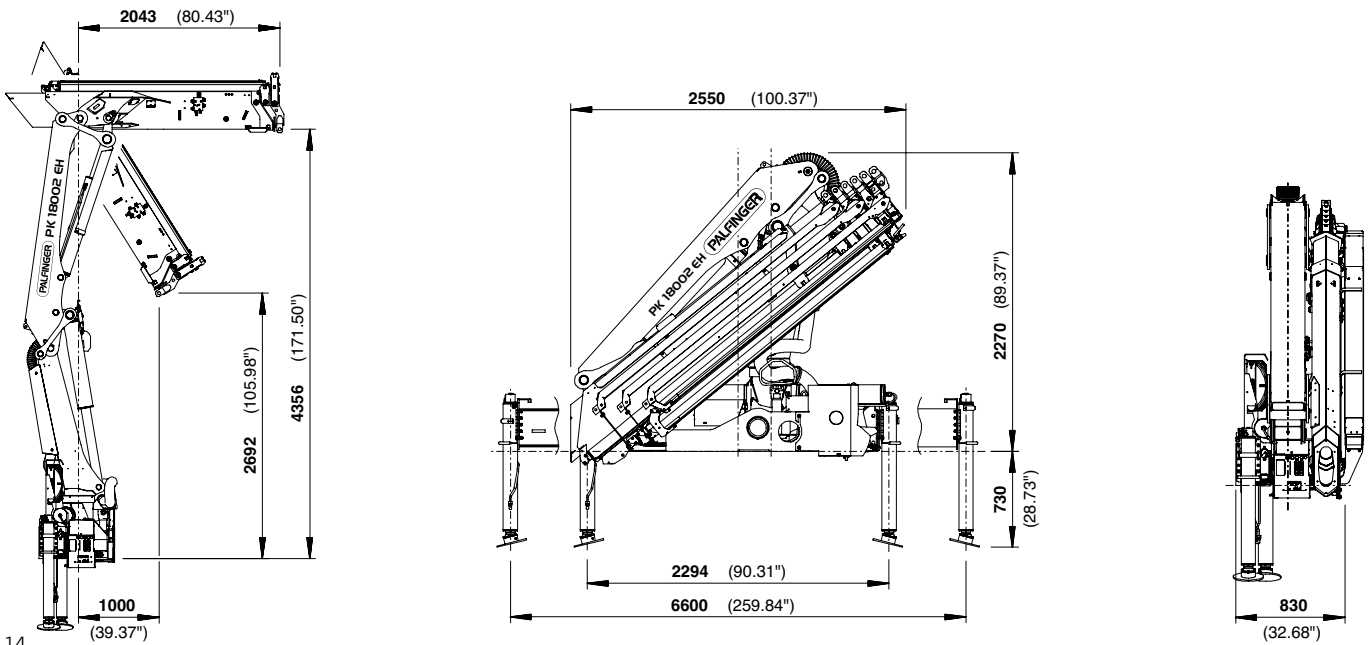


# DIMENSIONI PERFETTE

## VERSIONI BRACCIO ESTENSIBILE



## DIMENSIONI



## Dati tecnici

### EN 12999 HC1 HD4/B3

#### PK 18002 EH

Momento massimo di sollevamento	17,1 mt/168,0 kNm
Forza massima di sollevamento	6200 kg/60,8 kN
Sbraccio massimo idraulico	17,0 m
Sbraccio massimo manuale	19,0 m
Sbraccio massimo (con fly-jib)	25,1 m

#### B PJ060B JV2

Angolo di rotazione	420°
Coppia di rotazione	2,0 mt/19,6 kNm
Scartamento stabilizzatori (std./mass.)	5,0 m/6,6 m
Spazio necessario per il montaggio	0,83 m
Larghezza gru ripiegata	2,51 m

#### C PJ060B JV2

Pressione di lavoro	350 bar
Portata della pompa raccomandata	da 60 l/min a 80 l/min
Peso gru standard	1893 kg

#### D PJ040A JV2

## Modello Package

- E-HPLS
- Paltronic 50
- Radiocomando con display a LED
- Distributore Danfoss PVG2000
- Radiatore olio 8,5 kW
- Serbatoio olio 140 l



KP-H16/18002EM3+IT

Le gru mostrate nelle foto presentano in alcuni casi allestimenti personalizzati e possono differire dall'allestimento standard. Nella costruzione di gru è necessario rispettare le normative nazionali. Le dimensioni indicate non sono vincolanti. Con riserva di modifiche tecniche, errori ed errori di traduzione.