

**PK 8.501 SLD 1 | PK 9.001 SLD 3  
PK 8.501 SLD 3 | PK 9.501 SLD 5**

**OTTIMALI SOLUZIONI DI  
MONTAGGIO GRAZIE ALLA  
LEGGEREZZA STRUTTURALE**

**LIFETIME EXCELLENCE**



# PRESTAZIONI IMBATTIBILI

- Grande facilità d'uso grazie al radiocomando opzionale
- Sfruttamento ottimale dell'area di lavoro grazie al sistema HPSC
- Maggiore capacità di sollevamento grazie al sistema A-HPLS
- Elevato mantenimento del valore grazie alla combinazione di tecnologia KTL e verniciatura a polvere o verniciatura a due componenti
- Maggiore carico utile grazie all'intelligente riduzione del peso del mezzo





# UNO STRUMENTO DI LAVORO PERFETTO CON CINEMATICA SOFISTICATA

## 10 Highlights



### Single Link

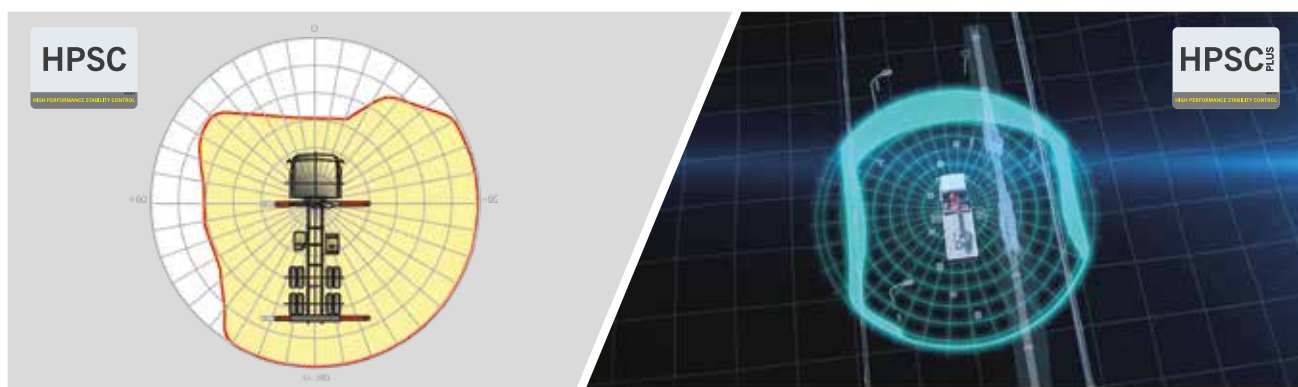
Più potenza sul gancio

Biella di potenza sul braccio articolato migliora notevolmente la geometria di movimento del braccio.

### High Speed Extension

Per interventi efficienti

Grazie alla funzione High Speed Extension fornita di serie i bracci si estendono molto più velocemente, aumentando notevolmente la rapidità e la produttività della gru.



### HPSC\*

Sfruttamento ottimale dell'area di lavoro

La possibilità di variare la posizione degli stabilizzatori grazie al sistema High Performance Stability Control Systems permette di sfruttare al massimo la capacità di sollevamento. È possibile utilizzare la gru anche in spazi ristretti.

### HPSC-Plus LOAD\*

Maggiore sbraccio grazie al sistema di rilevazione del carico

HPSC-Plus LOAD è un modulo di espansione del sistema di stabilità HPSC. Grazie al monitoraggio dell'inclinazione si sfrutta il carico dell'autocarro per massimizzare la capacità di sollevamento.



#### Paltronic\*

Comfort e sicurezza

PALFINGER offre per le gru di serie il sistema di comando elettronico Paltronic. Il sistema elettronico concepito su misura per il comando e il monitoraggio della gru garantisce maggiore facilità d'uso e sicurezza.

#### Radiocomando\*

Dialogo costante con l'operatore

I radiocomandi PALFINGER possono essere dotati a scelta di leve in linea o a croce. In tutti i modelli SLD 5 un display a LED comunica al conducente le informazioni sulle varie condizioni di esercizio.



#### Kit tubi per accessori\*

Versatilità e facilità d'uso

Con il kit di tubi per accessori è facile collegare altre attrezzature. I tubi vengono montati in posizione protetta nelle apposite guide.

#### Pacchetto illuminazione\*

Maggior sicurezza al crepuscolo ed al buio

I LED, che illuminano la Centralina di comando agevolano la lettura delle funzioni della macchina e offrono all'operatore della gru una completa rapida visione del processo di lavoro. I LED di avviso sui cilindri di appoggio sono una maggiore sicurezza per operatori e passanti.



#### Consolle di comando

Tutte le informazioni a portata di mano

Tutte le informazioni importanti sulla gru sono disponibili nella postazione principale di comando. In un display digitale vengono contate e visualizzate le ore di esercizio. La leva di comando ergonomica e il pacchetto di illuminazione opzionale garantiscono sicurezza e comfort anche con cattive condizioni di visibilità.

#### Tecnologia di rivestimento

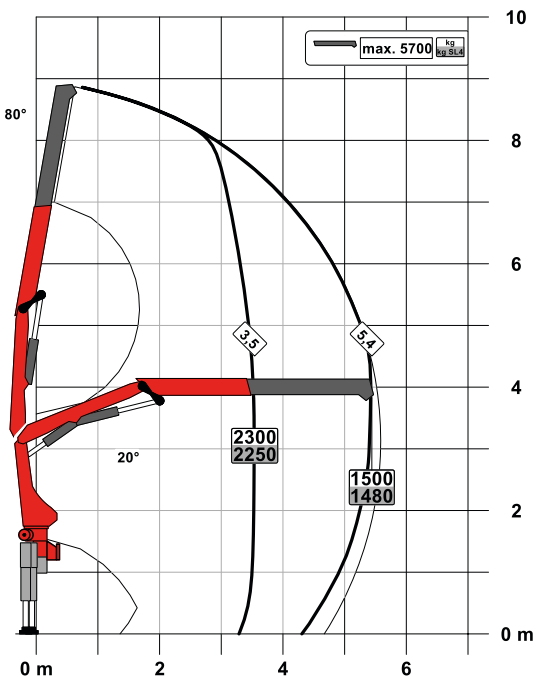
Protezione delle superfici ai massimi livelli

La verniciatura catodica ad immersione (KTL) è la base per una perfetta protezione delle superfici. I componenti vengono quindi verniciati nell'impianto di verniciatura a polvere o con una vernice di copertura a due componenti. Si conserva più a lungo il valore del mezzo con un'eccellente protezione dalla corrosione – per tutta la vita della gru.

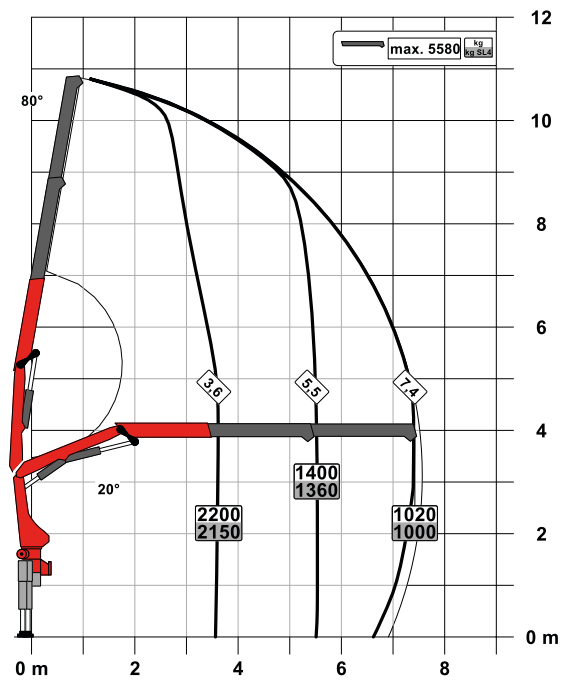
# PK 8.501 SLD 1 (NON-CE)

## DIAGRAMMA DI CAPACITÀ DI SOLLEVAMENTO

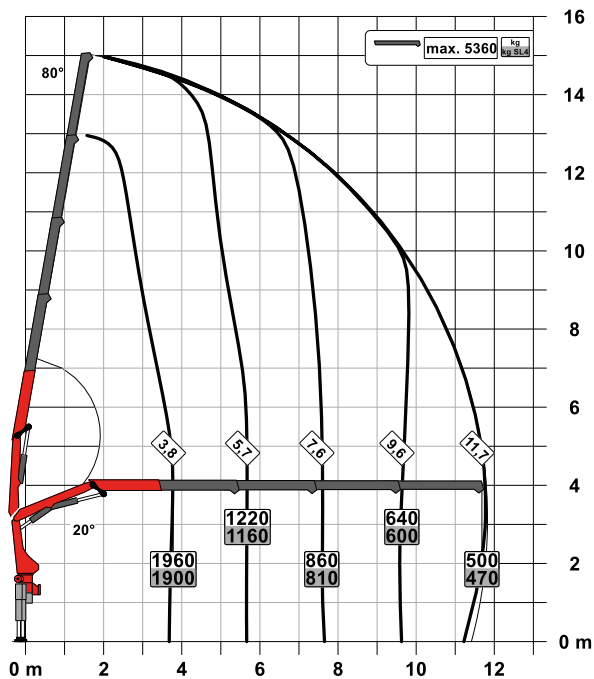
**STD**

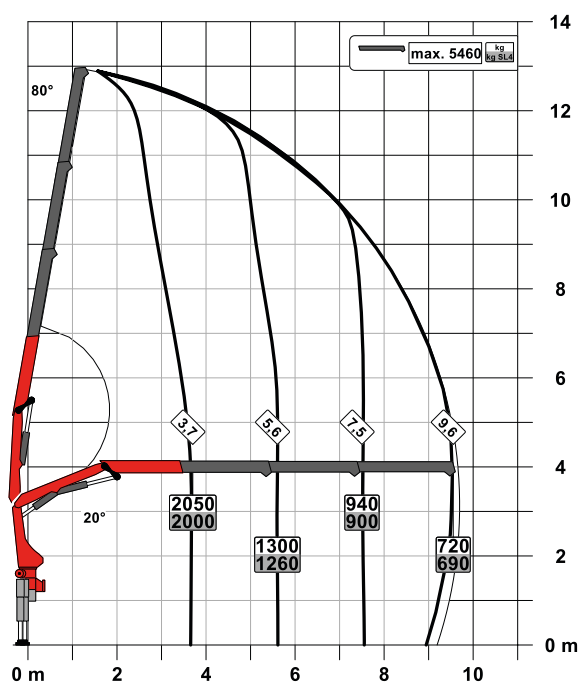


**A**



**C**



**B**

## LINEA DI ALLESTIMENTI SLD 1 (NON-CE)

- Single Link
- Funzioni opzionali:
  - Dispositivo di sicurezza contro il sovraccarico OSK
  - Postazione di comando rialzata con sedile
  - Postazione di comando rialzata per operatore in piedi
  - Radiocomando
- Versione NON-CE

## DATI TECNICI

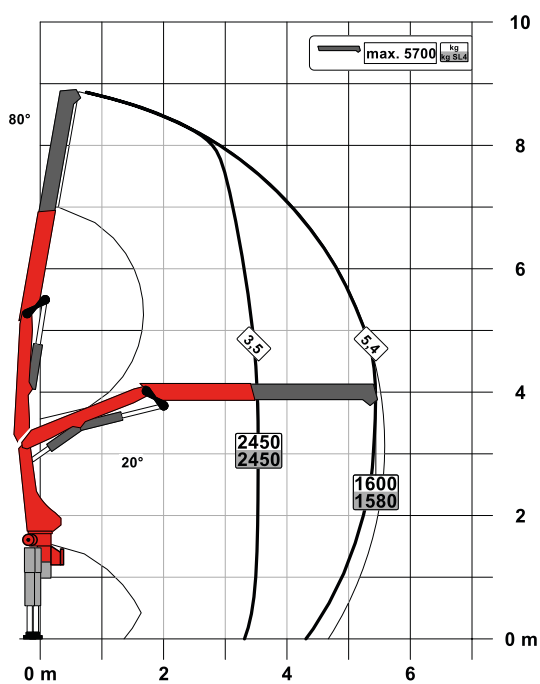
EN 12999 HC1 HD4/S2

|   |                        |
|---|------------------------|
| Momento massimo di sollevamento           | 8,1 mt/79,6 kNm        |
| Forza massima di sollevamento             | 5700 kg/55,9 kN        |
| Sbraccio massimo idraulico                | 11,8 m                 |
| Sbraccio massimo manuale                  | 15,8 m                 |
| Angolo di rotazione                       | 400°                   |
| Coppia di rotazione                       | 1,0 mt/9,8 kNm         |
| Scartamento stabilizzatori (std./max.)    | 3,2 m/ 5,6 m           |
| Spazio necessario per il montaggio (std.) | 0,72 m                 |
| Larghezza gru ripiegata                   | 2,32 m                 |
| Pressione di lavoro                       | 330 bar                |
| Portata della pompa raccomandata          | da 25 l/min a 35 l/min |
| Peso gru standard                         | 1050 kg                |

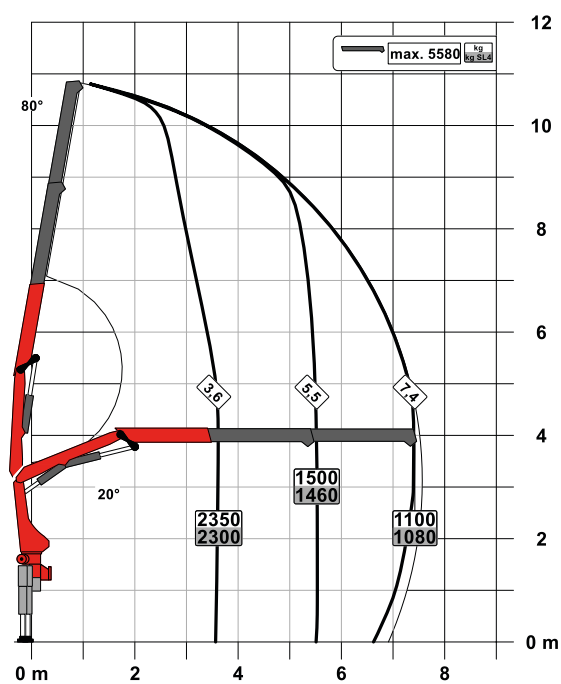
# PK 9.001 SLD 3 (NON-CE)

## DIAGRAMMA DI CAPACITÀ DI SOLLEVAMENTO

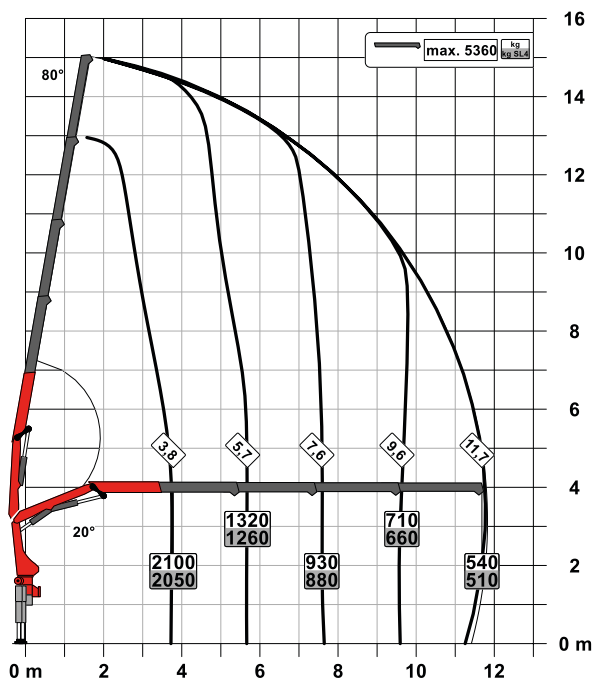
**STD**

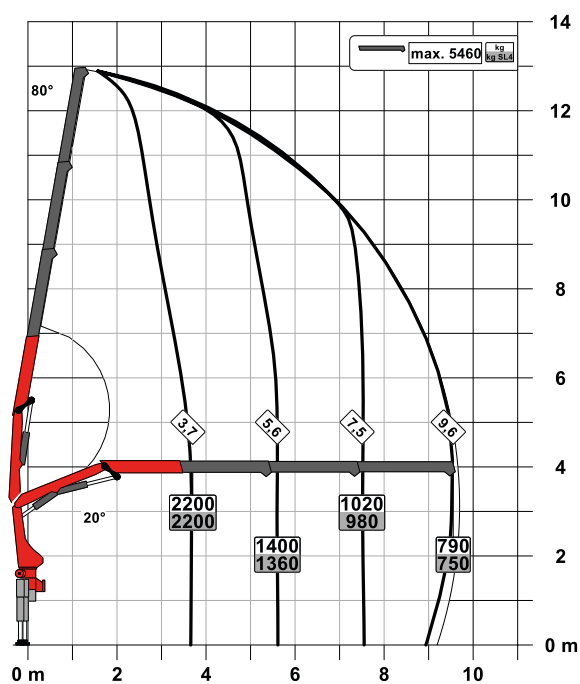


**A**



**C**



**B**

## LINEA DI ALLESTIMENTI SLD 3 (NON-CE)

- Single Link
- M-HPLS
- Dispositivo di sicurezza contro il sovraccarico Paltronic
- Versione NON-CE

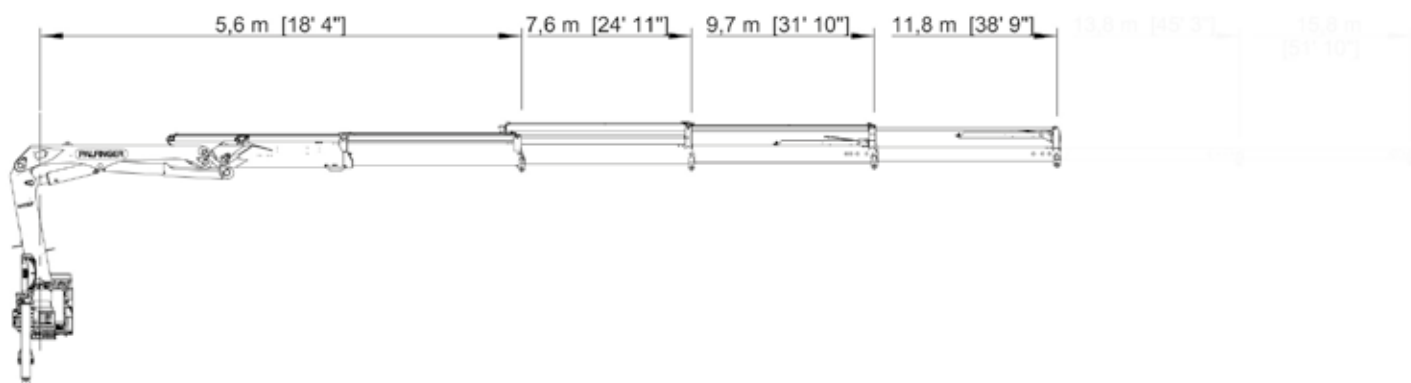
## DATI TECNICI

EN 12999 HC1 HD4/S2

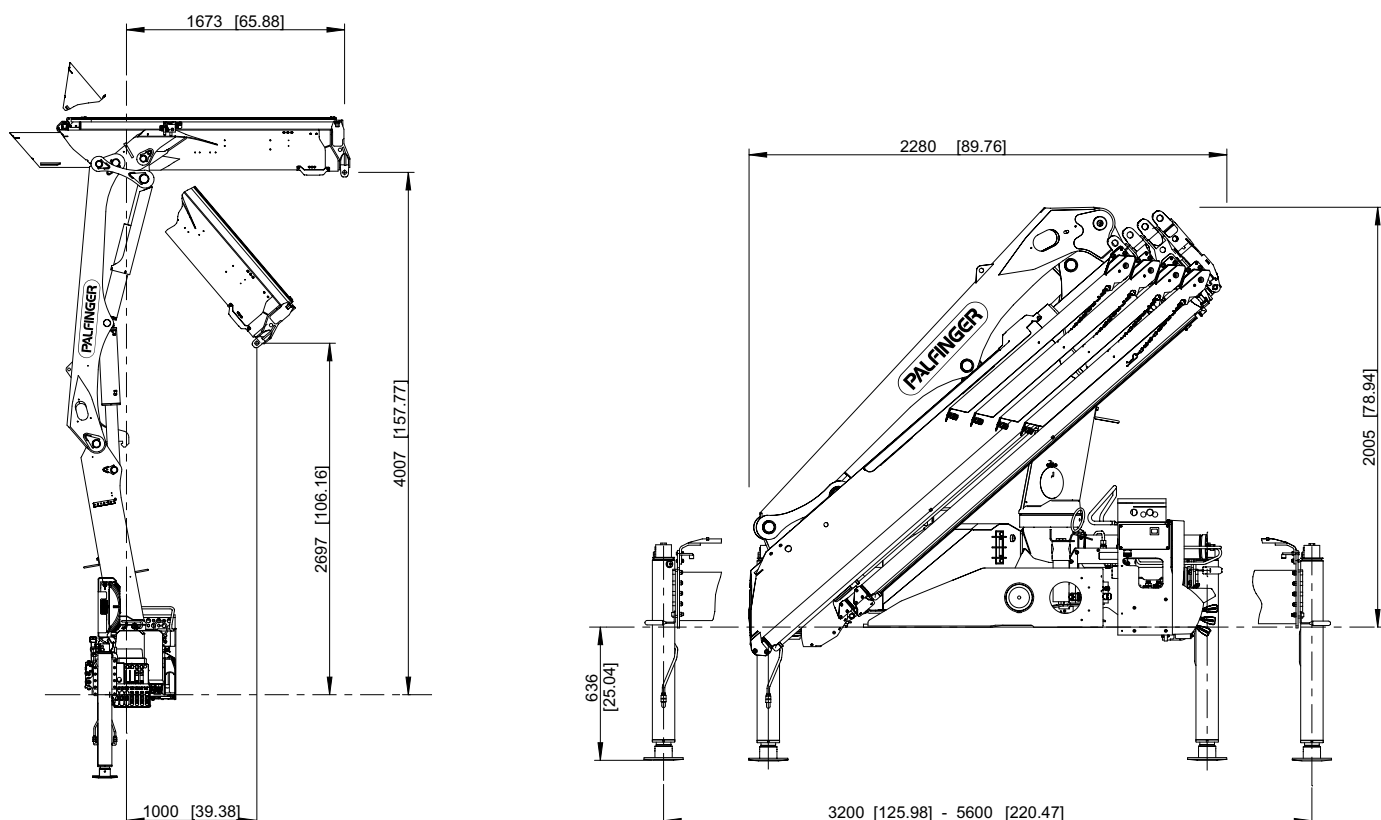
|   |                        |
|---|------------------------|
| Momento massimo di sollevamento           | 8,7 mt/85,3 kNm        |
| Forza massima di sollevamento             | 5700 kg/55,9 kN        |
| Sbraccio massimo idraulico                | 11,8 m                 |
| Sbraccio massimo manuale                  | 15,8 m                 |
| Angolo di rotazione                       | 400°                   |
| Coppia di rotazione                       | 1,0 mt/9,8 kNm         |
| Scartamento stabilizzatori (std./max.)    | 3,2 m/ 5,6 m           |
| Spazio necessario per il montaggio (std.) | 0,72 m                 |
| Larghezza gru ripiegata                   | 2,32 m                 |
| Pressione di lavoro                       | 350 bar                |
| Portata della pompa raccomandata          | da 25 l/min a 35 l/min |
| Peso gru standard                         | 1050 kg                |

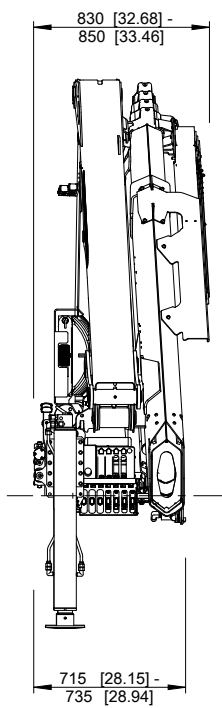
# DIMENSIONI PERFETTE

## VERSIONI BRACCIO ESTENSIBILE STANDARD – C



## POSIZIONE DI LAVORO, POSIZIONE DI TRASPORTO

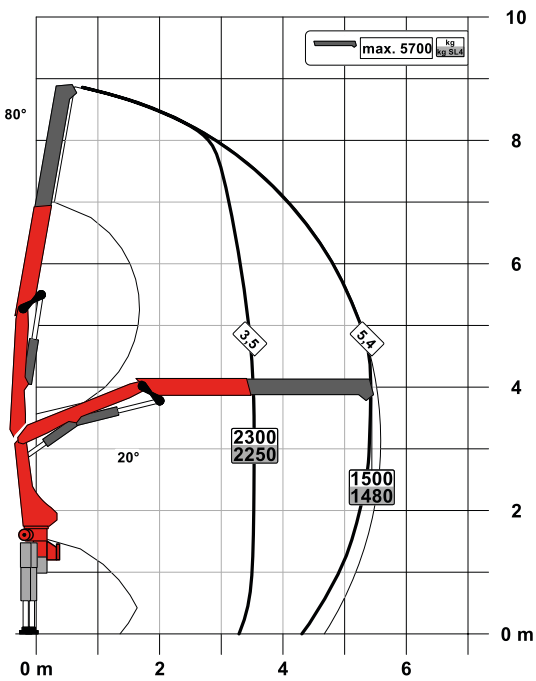




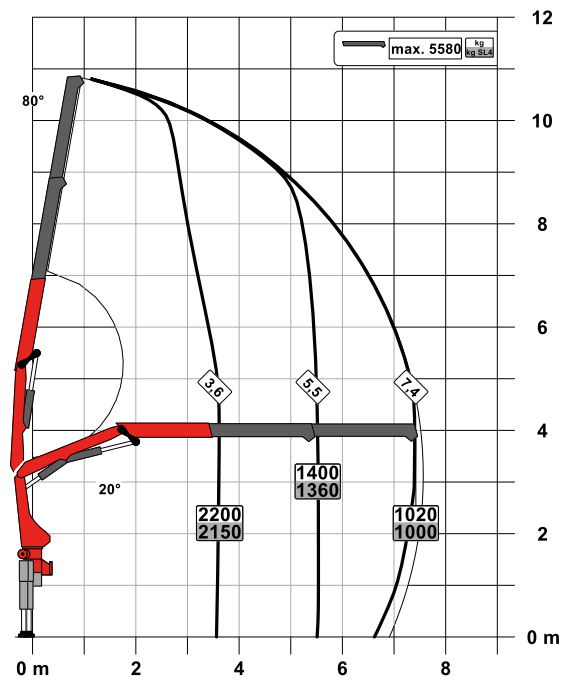
# PK 8.501 SLD 3

## DIAGRAMMA DI CAPACITÀ DI SOLLEVAMENTO

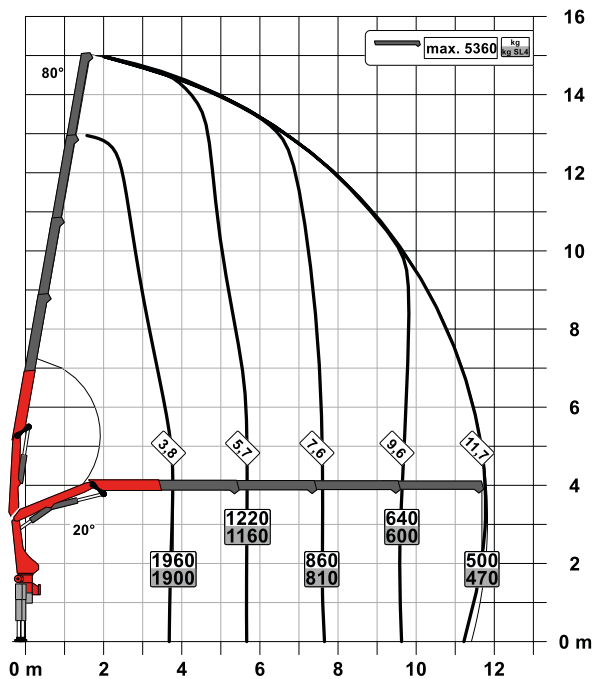
**STD**

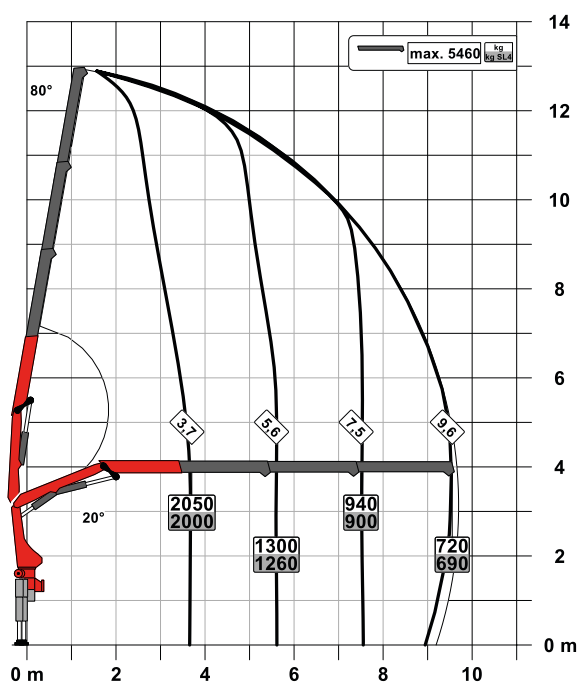


**A**



**C**



**B**

## LINEA DI ALLESTIMENTI SLD 3

- Single Link
- Dispositivo di sicurezza contro il sovraccarico Paltronic
- Funzioni opzionali:
  - Sistema di monitoraggio della stabilità ISC-S (standard nelle versioni CE), HPSC-L, HPSC-E
  - Postazione di comando rialzata per operatore in piedi
  - Radiocomando
  - Argano da 1,5 t sul braccio articolato
- Versioni NON-CE e CE

## DATI TECNICI

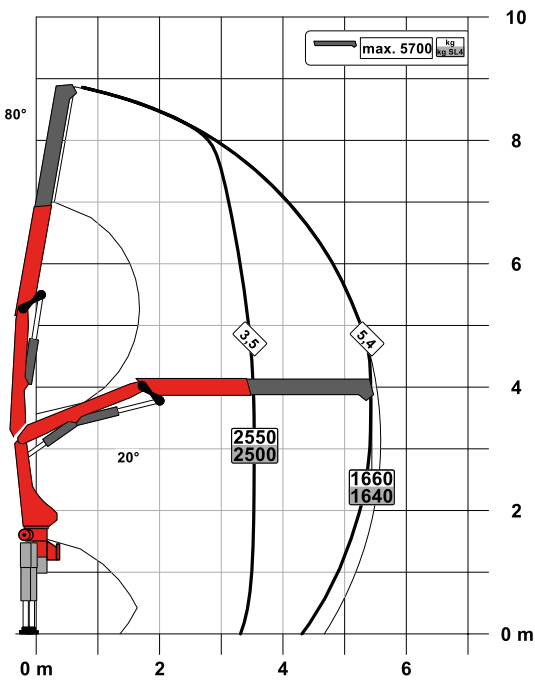
EN 12999 HC1 HD4/S2

|   |                        |
|---|------------------------|
| Momento massimo di sollevamento           | 8,1 mt/79,6 kNm        |
| Forza massima di sollevamento             | 5700 kg/55,9 kN        |
| Sbraccio massimo idraulico                | 11,8 m                 |
| Sbraccio massimo manuale                  | 15,8 m                 |
| Angolo di rotazione                       | 400°                   |
| Coppia di rotazione                       | 1,0 mt/9,8 kNm         |
| Scartamento stabilizzatori (std./max.)    | 3,2 m/ 5,6 m           |
| Spazio necessario per il montaggio (std.) | 0,72 m                 |
| Larghezza gru ripiegata                   | 2,32 m                 |
| Pressione di lavoro                       | 330 bar                |
| Portata della pompa raccomandata          | da 25 l/min a 35 l/min |
| Peso gru standard                         | 1050 kg                |

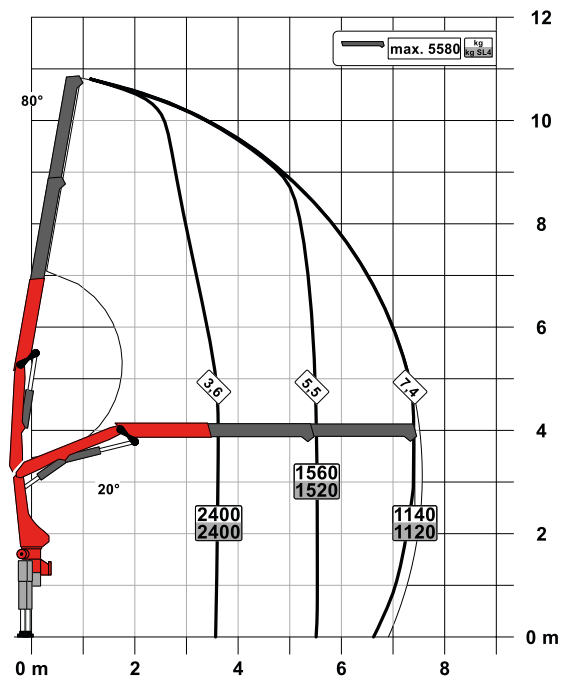
# PK 9.501 SLD 5

## DIAGRAMMA DI CAPACITÀ DI SOLLEVAMENTO

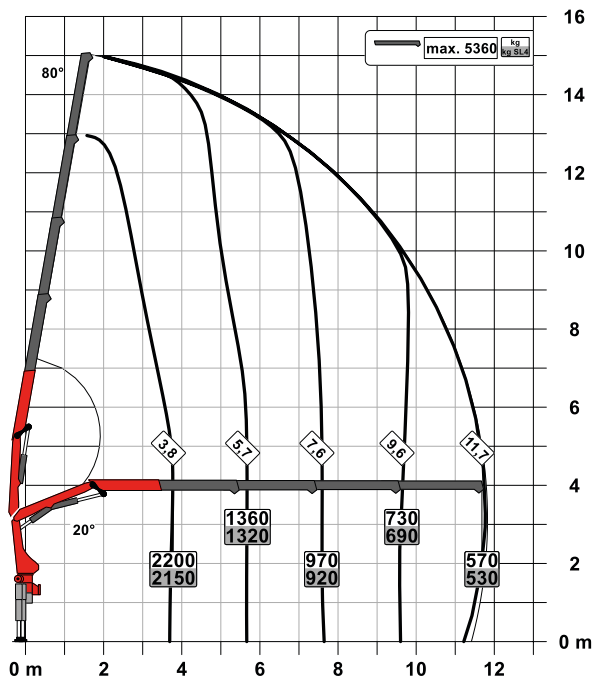
**STD**

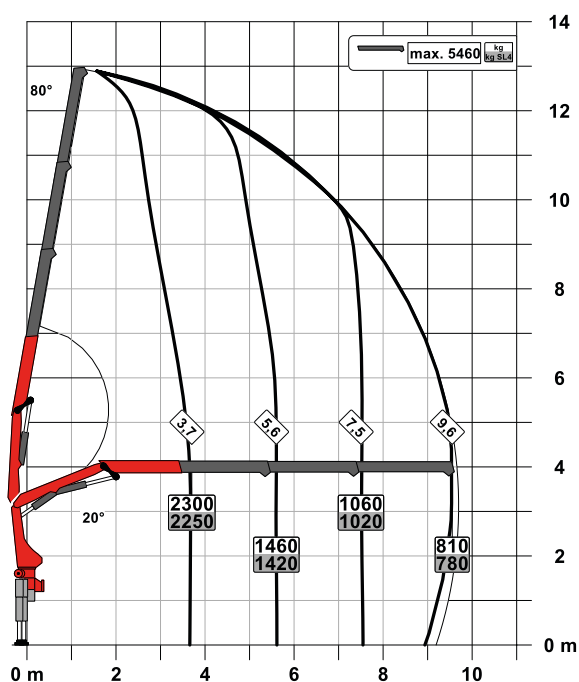


**A**



**C**



**B**

## LINEA DI ALLESTIMENTI SLD 5

- Single Link
- Dispositivo di sicurezza contro il sovraccarico Paltronic
- A-HPLS
- Distributore Load Sensing
- Radiocomando con display a LED
- Funzioni opzionali:
  - Sistema di monitoraggio della stabilità ISC-S (standard nelle versioni CE), HPSC-L, HPSC-E
  - Argano da 1,5 t sul braccio articolato
- Versioni NON-CE e CE

## DATI TECNICI

EN 12999 HC1 HD4/S2

|   |                        |
|---|------------------------|
| Momento massimo di sollevamento           | 9,0 mt/88,2 kNm        |
| Forza massima di sollevamento             | 5700 kg/55,9 kN        |
| Sbraccio massimo idraulico                | 11,8 m                 |
| Sbraccio massimo manuale                  | 15,8 m                 |
| Angolo di rotazione                       | 400°                   |
| Coppia di rotazione                       | 1,0 mt/9,8 kNm         |
| Scartamento stabilizzatori (std./max.)    | 3,2 m/ 5,6 m           |
| Spazio necessario per il montaggio (std.) | 0,72 m                 |
| Larghezza gru ripiegata                   | 2,32 m                 |
| Pressione di lavoro                       | 360 bar                |
| Portata della pompa raccomandata          | da 40 l/min a 50 l/min |
| Peso gru standard                         | 1080 kg                |

KP-PK8/9SLDM3+IT

Le gru mostrate nelle foto presentano in alcuni casi allestimenti personalizzati e possono differire dall'allestimento standard. Nella costruzione di gru è necessario rispettare le normative nazionali. Le dimensioni indicate non sono vincolanti. Con riserva di modifiche tecniche, errori ed errori di traduzione.