

PK 13.501K SLD 3 | PK 14.501K SLD 5

MAGGIORE CAPACITÀ DI CARICO GRAZIE AD UN INTELLIGENTE DESIGN LEGGERO

LIFETIME EXCELLENCE



MOLTI TALENTI VICINO E LONTANO

I modelli PK 13.501K SLD 3 e PK 14.501K SLD 5 sono ideali per i quotidiani lavori in siti di costruzione e giardini riguardanti operazioni di carico e scarico di materiali. Il nostro braccio corto nelle gru da 13 a 15 ton/metro è imbattibile, specialmente quando lo spazio è limitato, come spesso accade nel caso dei cantieri. La maggiore altezza del gancio a distanza ravvicinata e la possibilità di aumentare il carico utile grazie al design leggero e intelligente li rende strumenti di lavoro ideali per moltissime applicazioni. A-HPLS offre alle nostre gru ancora più potenza di sollevamento quando necessario. Può incrementare la capacità della gru fino al 15%, riducendo al contempo la velocità di lavoro.

Questi due versatili modelli di gru si differenziano da un lato nel momento di sollevamento, dall'altro nella linea stessa del modello. Non importa quale gru scelga il cliente, sarà comunque sempre soddisfatto dalla vita della gru, perché' con i suoi prodotti PALFINGER significa LIFETIME EXCELLENCE.





TECNOLOGIA SOFISTICATA, CHE CONVINC



Single Link

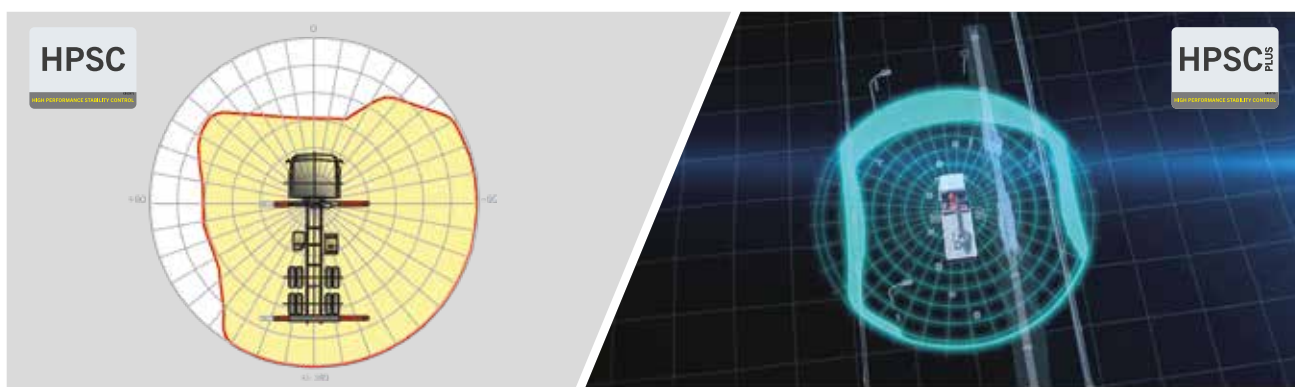
Più potenza sul gancio

Biella di potenza sul braccio articolato migliora notevolmente la geometria di movimento del braccio.

High Speed Extension

Per interventi efficienti

Grazie alla funzione High Speed Extension fornita di serie i bracci si estendono molto più velocemente, aumentando notevolmente la rapidità e la produttività della gru.



HPSC*

Sfruttamento ottimale dell'area di lavoro

La possibilità di variare la posizione degli stabilizzatori grazie al sistema High Performance Stability Control Systems permette di sfruttare al massimo la capacità di sollevamento. È possibile utilizzare la gru anche in spazi ristretti.

HPSC-Plus LOAD*

Maggiore sbraccio grazie al sistema di rilevazione del carico

HPSC-Plus LOAD è un modulo di espansione del sistema di stabilità HPSC. Grazie al monitoraggio dell'inclinazione si sfrutta il carico dell'autocarro per massimizzare la capacità di sollevamento.



Paltronic*

Comfort e sicurezza

PALFINGER offre per le gru di serie il sistema di comando elettronico Paltronic. Il sistema elettronico concepito su misura per il comando e il monitoraggio della gru garantisce maggiore facilità d'uso e sicurezza.

Radiocomando*

Dialogo costante con l'operatore

I radiocomandi PALFINGER possono essere dotati a scelta di leve in linea o a croce. In tutti i modelli SLD 5 un display a LED comunica al conducente le informazioni sulle varie condizioni di esercizio.



Kit tubi per accessori*

Versatilità e facilità d'uso

Con il kit di tubi per accessori è facile collegare altre attrezzature. I tubi vengono montati in posizione protetta nelle apposite guide.

Pacchetto illuminazione*

Maggior sicurezza al crepuscolo ed al buio

I LED, che illuminano la Centralina di comando agevolano la lettura delle funzioni della macchina e offrono all'operatore della gru una completa rapida visione del processo di lavoro. I LED di avviso sui cilindri di appoggio sono una maggiore sicurezza per operatori e passanti.



Consolle di comando

Tutte le informazioni a portata di mano

Tutte le informazioni importanti sulla gru sono disponibili nella postazione principale di comando. In un display digitale vengono contate e visualizzate le ore di esercizio. La leva di comando ergonomica e il pacchetto di illuminazione opzionale garantiscono sicurezza e comfort anche con cattive condizioni di visibilità.

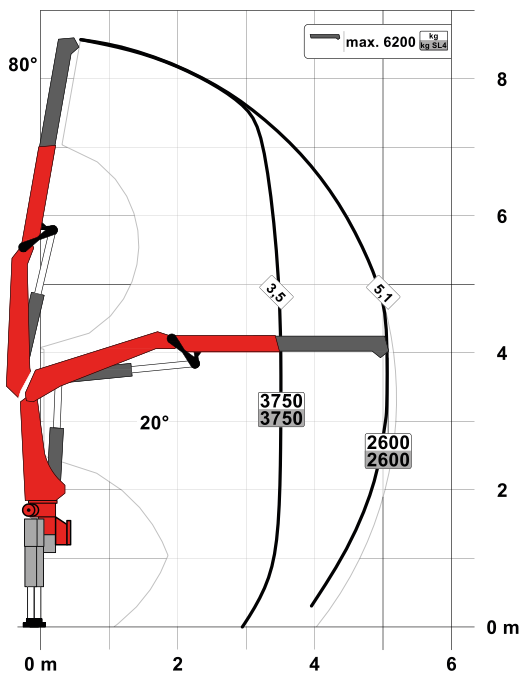
Tecnologia di rivestimento

Protezione delle superfici ai massimi livelli

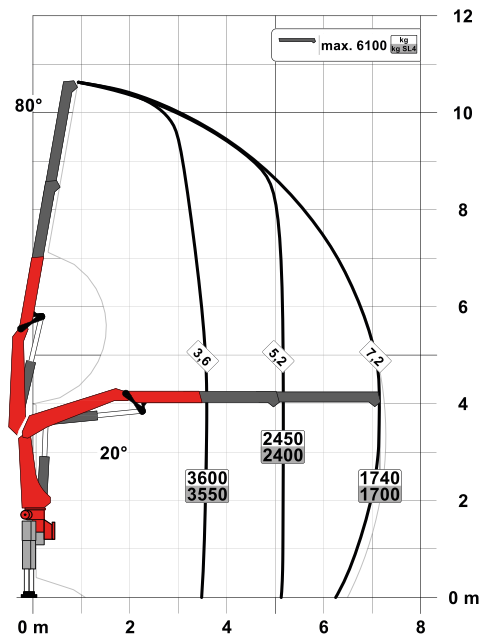
La verniciatura catodica ad immersione (KTL) è la base per una perfetta protezione delle superfici. I componenti vengono quindi verniciati nell'impianto di verniciatura a polvere o con una vernice di copertura a due componenti. Si conserva più a lungo il valore del mezzo con un'eccellente protezione dalla corrosione – per tutta la vita della gru.

DIAGRAMMI DELLE CAPACITÀ DI SOLLEVAMENTO

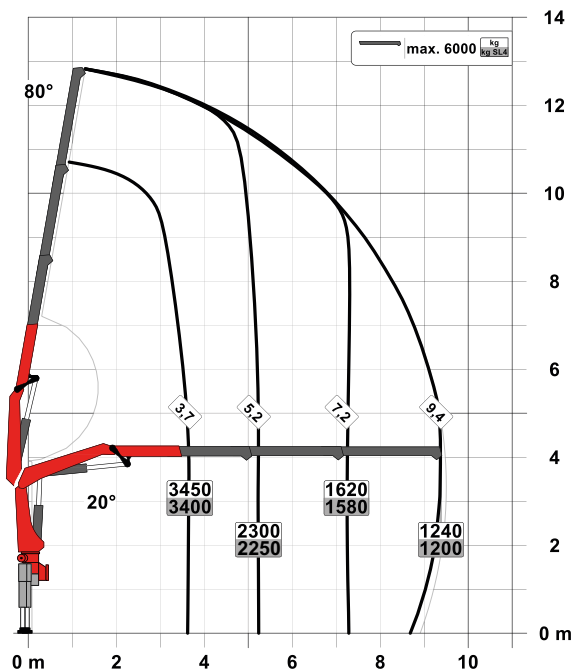
STD



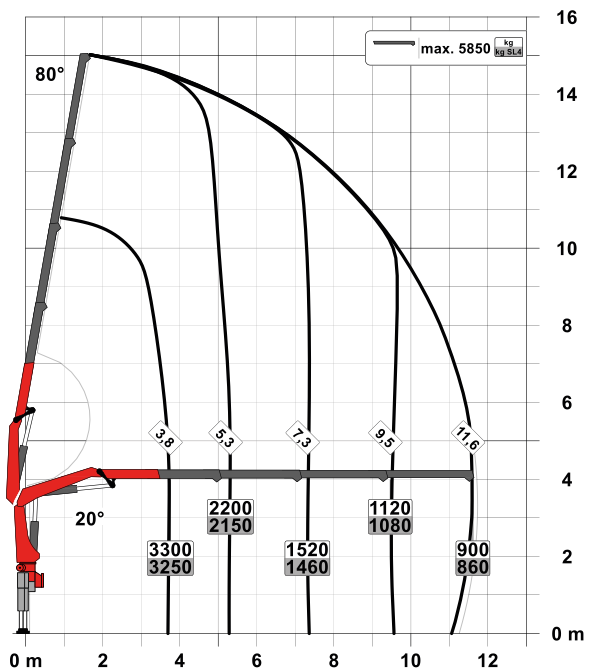
A



B



C



MODELLI SLD 3

- Single Link Plus
- Dispositivo di sicurezza contro il sovraccarico del paltronic
- Sistema di monitoraggio della stabilità ISC-S
- Optional:
 - Sistemi di monitoraggio della stabilità HPSC-L, HPSC-E
 - Radiocomando
- Versione CE

SPECIFICHE TECNICHE

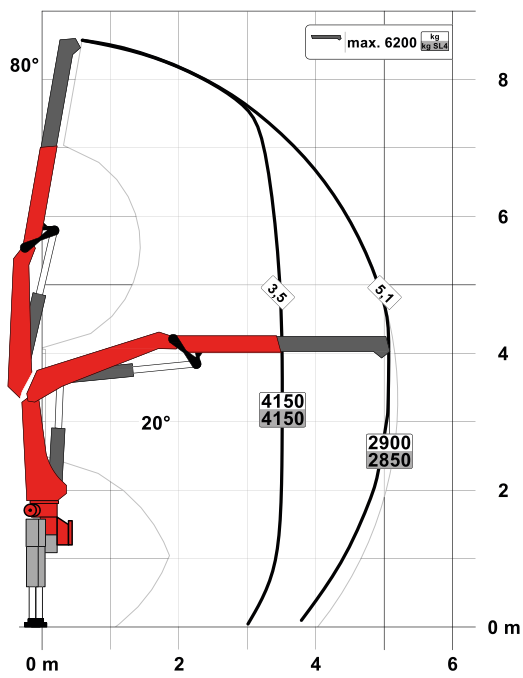
EN 12999 HC1 HD4/S2

Momento massimo di sollevamento	13,2 mt / 129,8 kNm
Forza massima di sollevamento	6200 kg / 60,8 kN
Sbraccio idraulico massimo	11,7 m
Angolo di rotazione	420°
Coppia di rotazione	1,6 mt / 15,7 kNm
Apertura stabilizzatori (std./max)	5,0 m / 6,6 m
Spazio necessario per il montaggio (std.)	0,74 m
Larghezza gru richiusa	2,55 m
Massima pressione di esercizio	330 bar
Portata della pompa raccomandata	da 35 l/min a 50 l/min
Peso gru (std.)	1480 kg

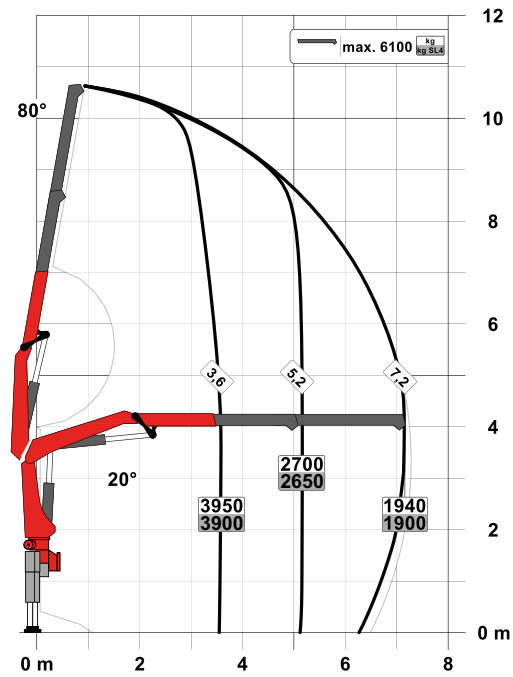


DIAGRAMMI DELLE CAPACITÀ DI SOLLEVAMENTO

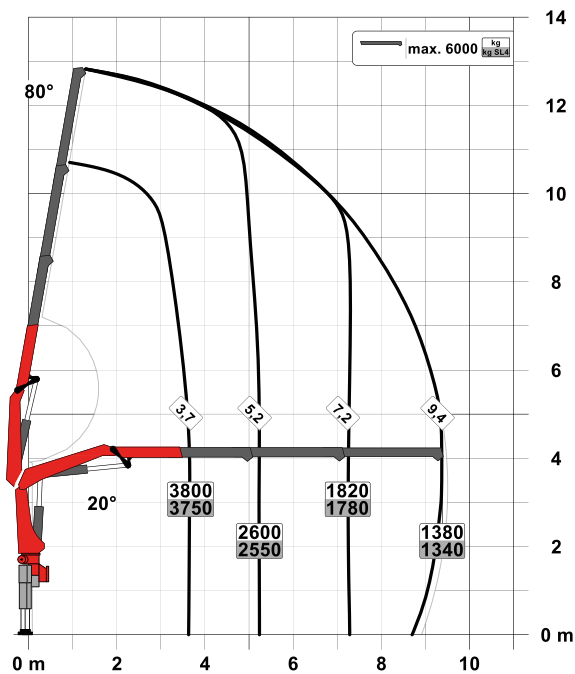
STD



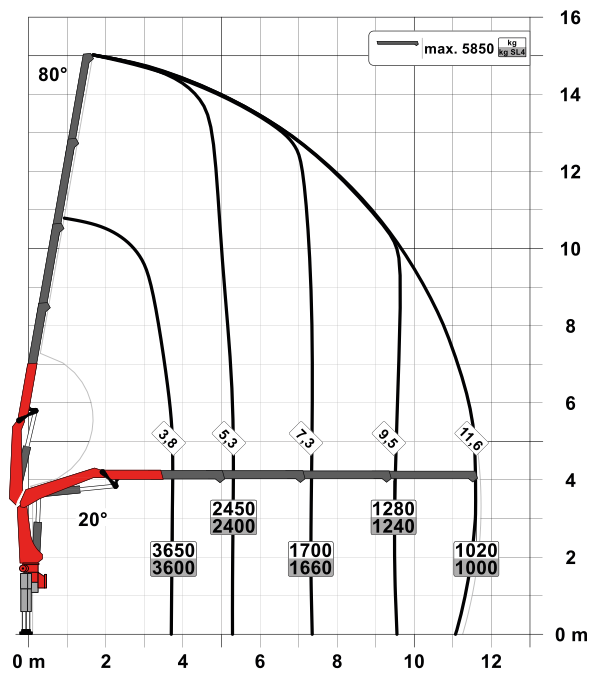
A



B



C



MODELLI SLD 5

- Single Link Plus
- Dispositivo di sicurezza contro il sovraccarico del paltronic
- A-HPLS
- Distributore con load sensing
- Radiocomando con display a LED
- Sistema di monitoraggio della stabilità ISC-S
- Optional:
 - Sistemi di monitoraggio della stabilità HPSC-L, HPSC-E
- Versione CE

SPECIFICHE TECNICHE

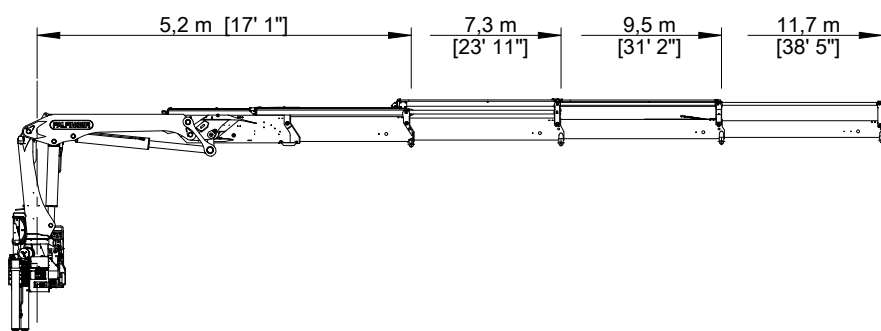
EN 12999 HC1 HD4/S2

Momento massimo di sollevamento	14,6 mt/143,3 kNm
Forza massima di sollevamento	6200 kg/60,8 kN
Sbraccio idraulico massimo	11,7 m
Angolo di rotazione	420°
Coppia di rotazione	1,6 mt/15,7 kNm
Apertura stabilizzatori (std./max)	5,0 m/6,6 m
Spazio necessario per il montaggio (std.)	0,74 m
Larghezza gru richiusa	2,55 m
Massima pressione di esercizio	360 bar
Portata della pompa raccomandata	da 50 l/min a 70 l/min
Peso gru (std.)	1510 kg

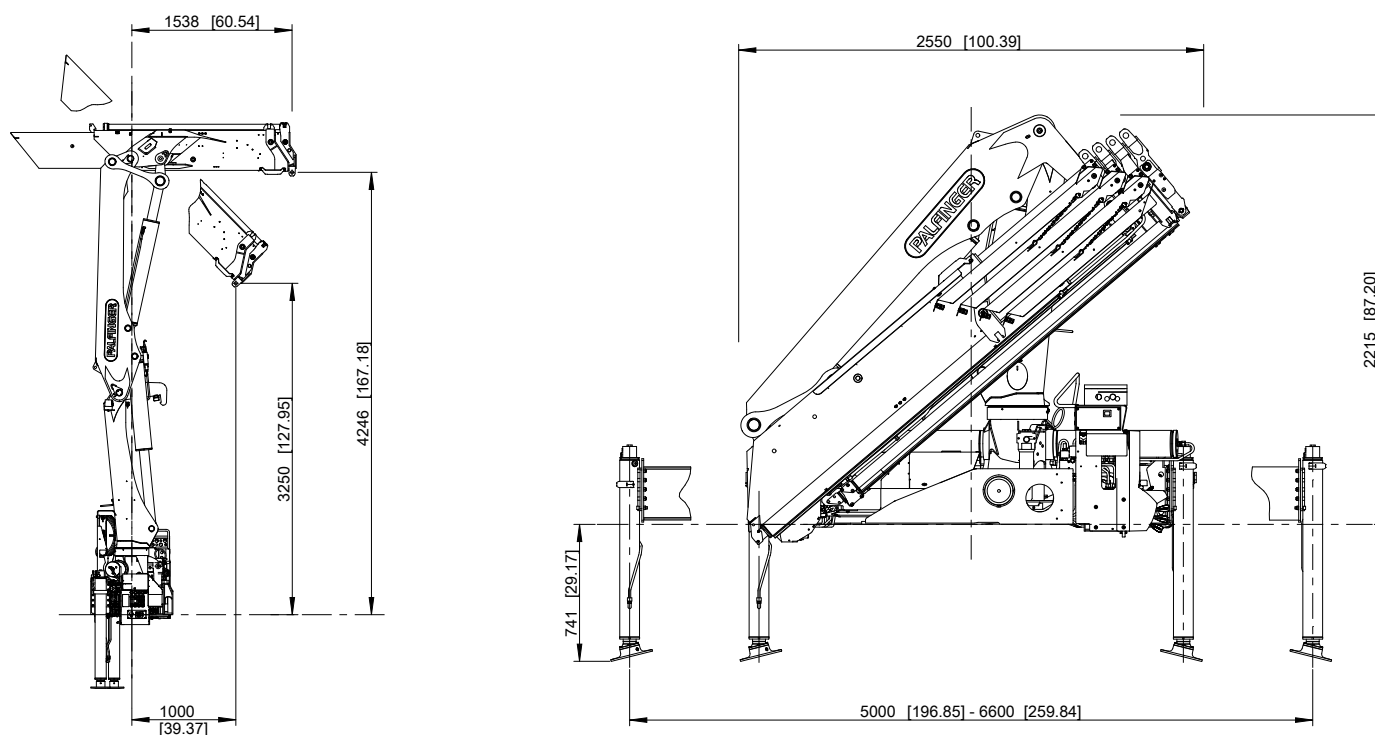


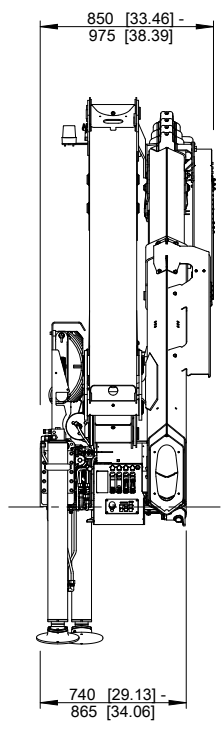
DIMENSIONI PERFETTE

VERSIONE BRACCIO ESTENSIBILE TIPO - C



POSIZIONE DI LAVORO, POSIZIONE DI TRASPORTO





KP-PK13/14KSLDM1+IT 01/2020

Le gru mostrate in foto presentano in alcuni casi allestimenti personalizzati e possono differire dall'allestimento standard. Nella costruzione della gru e' necessario rispettare le normative nazionali. Le dimensioni indicate non sono vincolanti. Con riserva di modifiche tecniche, errori ed errori di traduzione.